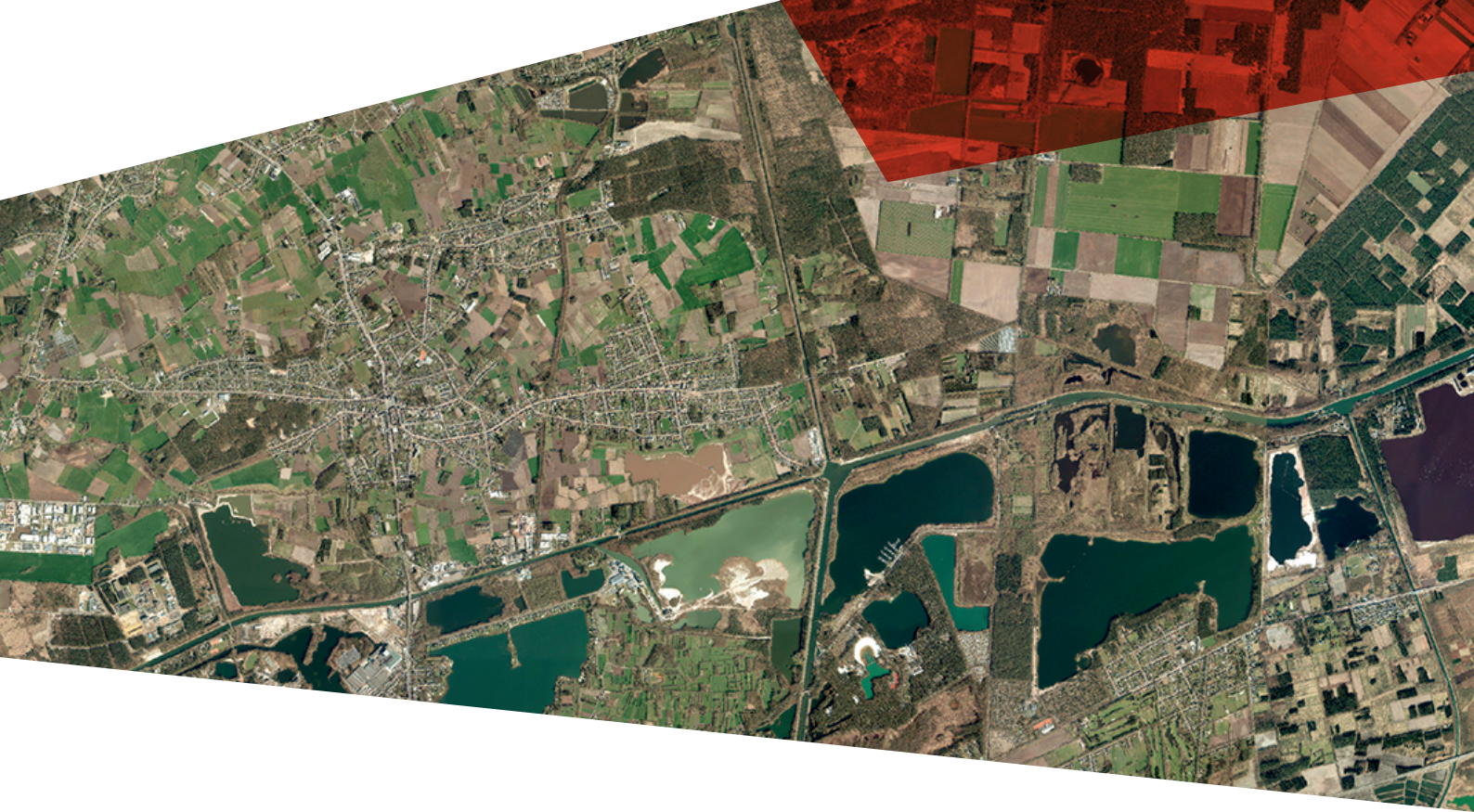




DIENST RUIMTELIJKE PLANNING
Departement Ruimte, Erfgoed en Mobiliteit



Herverkaveling uit kracht van wet gekoppeld aan een ruimtelijk uitvoeringsplan
Gebiedsgericht planningsproces Kempense Meren II
te Mol en Dessel

Grondruilplan Mol Postel
Versie voor openbaar onderzoek
Conform GDPR geanonimiseerd

Gezien en voorlopig vastgesteld door de
provincieraad van Antwerpen van 13/12/2023

De Provinciegriffier,

D. Toelen

De Voorzitter,

K. Geysen

Ruimtelijke planner

Peter Peeters

Herverkaveling uit kracht van wet gekoppeld aan een ruimtelijk uitvoeringsplan

Gebiedsgericht planningsproces Kempense Meren II te Mol

Provincie : Antwerpen

Gemeente : Mol (2e afdeling, sectie A)

Grondruilplan Mol Postel (versie OO 2024)

1. Perceelsplan van het blok
2. Lijst van de vroegere percelen
3. Lijst van eigenaars en vruchtgebruikers bij inbreng
4. Classificatieplan
5. Inbreng overzicht
6. Lijst van gebruikers bij inbreng
7. Plan met de vroegere bezwaarde percelen
8. Lijst met de vroegere bezwaarde percelen
9. Herverkavelingsplan met nieuwe percelen
10. Lijst van de nieuwe percelen
11. Toedeling overzicht
12. Lijst van eigenaars en vruchtgebruikers bij toedeling
13. Lijst van gebruikers bij toedeling
14. Overzicht bezwaarde percelen
15. Plan met de nieuwe bezwaarde percelen
16. Lijst met de nieuwe bezwaarde percelen
17. Samenvatting eindrekening

Gezien en goedgekeurd
in zitting van 17 augustus 2023
voor de landcommissie

de secretaris

de voorzitter

B. VUEGHS

M. DE VRIEZE

Opgemaakt door de Vlaamse Landmaatschappij
in uitvoering van artikel 2.2.4 van het decreet
van 28 maart 2014

het afdelingshoofd van de VLM Regio Oost

ir. S. MESSIAEN



**Vlaamse
overheid**

Bijlage 1
perceelsplan van het blok

Bijlage 2

lijst van de vroegere percelen

HERVERKAVELING UIT KRACHT VAN WET GEKOPPELD AAN RUP KEMPENSE MEREN 2

INR00006 MOL-POSTEL

INBRENG LIJST 'VROEGERE' PERCELEN art. 2.1.65 decreet landinrichting

Onderzoek

Kadastrale afdeling : 13432 = MOL 2e afdeling - MOL

Sectie A

<i>Nummer Perceel</i>	<i>L o t</i>	<i>Volg- nummer V.L.M.</i>	<i>Kadastrale oppervlakte ha. a.ca</i>	<i>Gemeten oppervlakte ha. a.ca</i>	<i>Bestemmingen</i>
140 A 28 P0000		97	16.64	19.55	Bosgebied met ecologisch belang (code 0810); Landschappelijk waardevol agrarisch gebied (code 0901)
140 A 41 P0000		292	13.20	16.31	Bosgebied met ecologisch belang (code 0810)
140 B 19 P0000		26	1.08.65	1.42.74	Bosgebied met ecologisch belang (code 0810)
140 B 27 P0000		98	22.75	16.21	Bosgebied met ecologisch belang (code 0810)
140 B 40 P0000		281	90.98	1.19.53	Bosgebied met ecologisch belang (code 0810)
140 C 27 P0000		99	76.20	76.39	Bosgebied met ecologisch belang (code 0810)
140 D 4 P0000		28	2.05.35	2.07.60	Bosgebied met ecologisch belang (code 0810)
140 D 27 P0000		101	1.00.10	1.01.84	Bosgebied met ecologisch belang (code 0810)
140 D 41 P0000		300	9.08	9.32	Bosgebied met ecologisch belang (code 0810)
140 E 4 P0000		29	2.04.05	1.95.92	Bosgebied met ecologisch belang (code 0810); Landschappelijk waardevol agrarisch gebied (code 0901)
140 E 40 P0000		283	1.32.10	1.27.98	Bosgebied met ecologisch belang (code 0810)
140 F 5 P0000		30	1.93.50	2.08.47	Bosgebied met ecologisch belang (code 0810)
140 F 27 P0000		103	9.17	9.33	Bosgebied met ecologisch belang (code 0810)
140 F 40 P0000		285	14.26	16.33	Landschappelijk waardevol agrarisch gebied (code 0901)
140 F 41 P0000		302	9.20	9.39	Bosgebied met ecologisch belang (code 0810)
140 G 5 P0000		31	1.93.50	1.96.76	Bosgebied met ecologisch belang (code 0810)
140 G 27 P0000		104	1.72.27	1.75.26	Bosgebied met ecologisch belang (code 0810)
140 G 31 P0000		32	1.87.50	1.97.03	Bosgebied met ecologisch belang (code 0810)
140 H 5 P0000		33	1.91.90	1.98.42	Bosgebied met ecologisch belang (code 0810)
140 H 31 P0000		34	1.84.15	2.01.20	Bosgebied met ecologisch belang (code 0810)
140 K 2 P0000		35	2.14.60	1.88.85	Bosgebied met ecologisch belang (code 0810)
140 L 2 P0000		276	2.04.60	2.03.14	Bosgebied met ecologisch belang (code 0810)
140 L 27 P0000		267	1.05.86	1.07.95	Bosgebied met ecologisch belang (code 0810)
140 L 40 P0000		287	65.44	73.97	Bosgebied met ecologisch belang (code 0810)
140 N 14 P0000		9	1.90.20	1.75.99	Bosgebied met ecologisch belang (code 0810)
140 N 40 P0000		298	48.99	49.47	Bosgebied met ecologisch belang (code 0810); Landschappelijk waardevol agrarisch gebied (code 0901)
140 P 14 P0000		10	1.25.50	1.13.34	Bosgebied met ecologisch belang (code 0810)
140 P 40 P0000		295	66.15	81.29	Bosgebied met ecologisch belang (code 0810); Landschappelijk waardevol agrarisch gebied (code 0901)
140 R 40 P0000		296	8.59	10.40	Bosgebied met ecologisch belang (code 0810)
140 S 40 P0000		297	9.84	10.40	Bosgebied met ecologisch belang (code 0810)
140 T 3 P0000		39	2.08.30	2.08.20	Landschappelijk waardevol agrarisch gebied (code 0901)
140 T 4 P0000		40	1.86.10	1.89.90	Bosgebied met ecologisch belang (code 0810)
140 T 29 P0000		41	26.46	19.88	Bosgebied met ecologisch belang (code 0810)
140 W 31 P0000		43	2.10.80	1.70.43	Landschappelijk waardevol agrarisch gebied (code 0901)
140 X 18 P0000		44	1.00.05	1.16.50	Bosgebied met ecologisch belang (code 0810)
140 X 26 P0000		45	6.65.40	5.98.78	Bosgebied met ecologisch belang (code 0810)
140 X 27 P0000		106	10.48	9.35	Bosgebied met ecologisch belang (code 0810)
140 X 40 P0000		289	27.94	24.10	Bosgebied met ecologisch belang (code 0810)
140 Y 18 P0000		48	1.06.00	1.05.23	Bosgebied met ecologisch belang (code 0810)

HERVERKAVELING UIT KRACHT VAN WET GEKOPPELD AAN RUP KEMPENSE MEREN 2

INR00006 MOL-POSTEL

INBRENG LIJST 'VROEGERE' PERCELEN art. 2.1.65 decreet landinrichting

Onderzoek

Kadastrale afdeling : 13432 = MOL 2e afdeling - MOL

Sectie A

<i>Nummer Perceel</i>	<i>L o t</i>	<i>Volg- nummer V.L.M.</i>	<i>Kadastrale oppervlakte ha. a.ca</i>	<i>Gemeten oppervlakte ha. a.ca</i>	<i>Bestemmingen</i>
143 A 23 P0000		108	1.25.99	1.25.02	Landschappelijk waardevol agrarisch gebied (code 0901)
143 B 16 P0000		50	70.00	70.18	Landschappelijk waardevol agrarisch gebied (code 0901)
143 B 23 P0000		110	49.09	48.71	Landschappelijk waardevol agrarisch gebied (code 0901)
143 C 16 P0000		51	1.34.00	1.34.35	Landschappelijk waardevol agrarisch gebied (code 0901)
143 C 23 P0000		111	2.10.47	2.08.85	Landschappelijk waardevol agrarisch gebied (code 0901)
143 D 16 P0000		52	77.00	77.20	Landschappelijk waardevol agrarisch gebied (code 0901)
143 D 23 P0000		53	79.35	78.74	Landschappelijk waardevol agrarisch gebied (code 0901)
143 E 14 P0000		264	56.50	52.72	Bosgebied met ecologisch belang (code 0810); Landschappelijk waardevol agrarisch gebied (code 0901)
143 E 16 P0000		54	85.00	85.22	Landschappelijk waardevol agrarisch gebied (code 0901)
143 F 16 P0000		55	75.10	75.30	Landschappelijk waardevol agrarisch gebied (code 0901)
143 F 26 P0000		56	67.50	67.68	Landschappelijk waardevol agrarisch gebied (code 0901)
143 F 28 P0000		124	3.08.37	3.08.37	Landschappelijk waardevol agrarisch gebied (code 0901)
143 G 16 P0000		57	2.27.00	2.27.59	Landschappelijk waardevol agrarisch gebied (code 0901)
143 G 26 P0000		58	1.14.30	1.14.60	Landschappelijk waardevol agrarisch gebied (code 0901)
143 G 28 P0000		278	1.54.90	1.35.67	Bosgebied met ecologisch belang (code 0810)
143 H 3 P0000		205	1.76.75	1.88.90	Bosgebied met ecologisch belang (code 0810)
143 H 21 P0000		59	2.76.25	2.76.97	Landschappelijk waardevol agrarisch gebied (code 0901)
143 H 26 P0000		60	1.15.60	1.15.90	Landschappelijk waardevol agrarisch gebied (code 0901)
143 H 28 P0000		12	44.93	97.59	Landschappelijk waardevol agrarisch gebied (code 0901)
143 K 3 P0000		13	84.65	95.32	Landschappelijk waardevol agrarisch gebied (code 0901)
143 K 21 P0000		61	1.38.60	1.38.96	Landschappelijk waardevol agrarisch gebied (code 0901)
143 K 28 P0000		14	30.85	27.02	Bosgebied met ecologisch belang (code 0810)
143 K 32 P0000		304	31.36	27.24	Landschappelijk waardevol agrarisch gebied (code 0901); Bosgebied met ecologisch belang (code 0810)
143 L 3 P0000		277	81.00	75.27	Bosgebied met ecologisch belang (code 0810); Landschappelijk waardevol agrarisch gebied (code 0901)
143 L 29 P0000		62	31.95	31.45	Landschappelijk waardevol agrarisch gebied (code 0901)
143 L 30 P0000		280	6.05	6.23	Landschappelijk waardevol agrarisch gebied (code 0901)
143 M 3 P0000		16	80.25	75.87	Bosgebied met ecologisch belang (code 0810); Landschappelijk waardevol agrarisch gebied (code 0901)
143 M 14 P0000		63	1.67.70	1.68.14	Landschappelijk waardevol agrarisch gebied (code 0901)
143 M 28 P0000		125	6.51.72	6.59.16	Bosgebied met ecologisch belang (code 0810); Landschappelijk waardevol agrarisch gebied (code 0901)
143 M 32 P0000		306	14.08	19.09	Landschappelijk waardevol agrarisch gebied (code 0901)
143 N 3 P0000		212	1.67.70	1.54.36	Bosgebied met ecologisch belang (code 0810)
143 N 29 P0000		64	51.53	50.72	Landschappelijk waardevol agrarisch gebied (code 0901)
143 P 3 P0000		17	61.40	59.30	Landschappelijk waardevol agrarisch gebied (code 0901)
143 P 5 P0000		214	24.20	21.20	Bosgebied met ecologisch belang (code 0810)
143 P 22 P0000		112	16.60	16.47	Landschappelijk waardevol agrarisch gebied (code 0901)
143 P 27 P0000		18	83.85	94.47	Landschappelijk waardevol agrarisch gebied (code 0901)
143 P 30 P0000		260	85.60	77.95	Landschappelijk waardevol agrarisch gebied (code 0901)
143 P 32 P0000		308	31.47	44.24	Bosgebied met ecologisch belang (code 0810); Landschappelijk waardevol agrarisch gebied (code 0901)

HERVERKAVELING UIT KRACHT VAN WET GEKOPPELD AAN RUP KEMPENSE MEREN 2

INR00006 MOL-POSTEL

INBRENG LIJST 'VROEGERE' PERCELEN art. 2.1.65 decreet landinrichting

Onderzoek

Kadastrale afdeling : 13432 = MOL 2e afdeling - MOL

Sectie A

<i>Nummer Perceel</i>	<i>L o t</i>	<i>Volg- nummer V.L.M.</i>	<i>Kadastrale oppervlakte ha. a.ca</i>	<i>Gemeten oppervlakte ha. a.ca</i>	<i>Bestemmingen</i>
143 R 5 P0000		216	84.00	73.57	Bosgebied met ecologisch belang (code 0810)
143 R 22 P0000		113	4.16.12	4.12.91	Landschappelijk waardevol agrarisch gebied (code 0901)
143 R 27 P0000		218	1.28.35	1.17.39	Bosgebied met ecologisch belang (code 0810)
143 R 29 P0000		65	8.01.52	7.88.91	Landschappelijk waardevol agrarisch gebied (code 0901)
143 R 30 P0000		261	1.49.87	1.56.54	Landschappelijk waardevol agrarisch gebied (code 0901)
143 S 5 P0000		19	4.33.80	3.79.96	Bosgebied met ecologisch belang (code 0810)
143 S 22 P0000		66	3.98	3.95	Landschappelijk waardevol agrarisch gebied (code 0901)
143 S 27 P0000		20	60.00	59.74	Landschappelijk waardevol agrarisch gebied (code 0901)
143 T 15 P0000		67	14.40	14.44	Landschappelijk waardevol agrarisch gebied (code 0901)
143 T 22 P0000		68	2.26.50	2.24.75	Landschappelijk waardevol agrarisch gebied (code 0901)
143 T 26 P0000		221	2.35	2.72	Landschappelijk waardevol agrarisch gebied (code 0901)
143 T 27 P0000		222	1.28.60	1.21.40	Bosgebied met ecologisch belang (code 0810)
143 T 28 P0000		25	43.62	40.08	Landschappelijk waardevol agrarisch gebied (code 0901); Bosgebied met ecologisch belang (code 0810)
143 T 29 P0000		69	25.74	25.81	Landschappelijk waardevol agrarisch gebied (code 0901)
143 T 30 P0000		262	3.72	3.81	Landschappelijk waardevol agrarisch gebied (code 0901)
143 V 5 P0000		21	1.49.60	1.45.56	Bosgebied met ecologisch belang (code 0810)
143 V 15 P0000		70	13.80	13.84	Landschappelijk waardevol agrarisch gebied (code 0901)
143 V 16 P0000		71	37.80	37.90	Landschappelijk waardevol agrarisch gebied (code 0901)
143 V 22 P0000		72	97.16	96.41	Landschappelijk waardevol agrarisch gebied (code 0901)
143 V 27 P0000		228	58.40	51.15	Bosgebied met ecologisch belang (code 0810)
143 V 30 P0000		122	28.20	15.67	Landschappelijk waardevol agrarisch gebied (code 0901)
143 W 5 P0000		22	1.93.75	2.32.93	Landschappelijk waardevol agrarisch gebied (code 0901)
143 W 15 P0000		73	25.00	25.07	Landschappelijk waardevol agrarisch gebied (code 0901)
143 W 21 P0000		123	88.10	92.02	Landschappelijk waardevol agrarisch gebied (code 0901)
143 W 22 P0000		74	1.81.14	1.79.74	Landschappelijk waardevol agrarisch gebied (code 0901)
143 W 28 P0000		23	93.41	1.28.70	Bosgebied met ecologisch belang (code 0810); Landschappelijk waardevol agrarisch gebied (code 0901)
143 X 22 P0000		75	1.33.55	1.32.52	Landschappelijk waardevol agrarisch gebied (code 0901)
143 Y 15 P0000		76	71.00	71.19	Landschappelijk waardevol agrarisch gebied (code 0901)
143 Y 16 P0000		77	40.00	39.75	Landschappelijk waardevol agrarisch gebied (code 0901)
143 Y 21 P0000		114	1.46.70	1.53.22	Landschappelijk waardevol agrarisch gebied (code 0901)
143 Y 22 P0000		78	47.92	47.55	Landschappelijk waardevol agrarisch gebied (code 0901)
143 Y 26 P0000		242	1.44.00	1.50.40	Landschappelijk waardevol agrarisch gebied (code 0901)
143 Z 22 P0000		79	43.83	43.49	Landschappelijk waardevol agrarisch gebied (code 0901)
143 Z 24 P0000		247	1.38.90	1.26.48	Landschappelijk waardevol agrarisch gebied (code 0901)
143 Z 26 P0000		115	2.37.00	2.47.54	Landschappelijk waardevol agrarisch gebied (code 0901)
144 B 2 P0000		248	1.68.25	1.68.04	Landschappelijk waardevol agrarisch gebied (code 0901)
144 C 2 P0000		107	2.68.03	2.68.15	Landschappelijk waardevol agrarisch gebied (code 0901)
144 E 2 P0000		249	1.88.40	1.87.44	Landschappelijk waardevol agrarisch gebied (code 0901)
144 N P0000		116	11.04.00	11.53.10	Landschappelijk waardevol agrarisch gebied (code 0901)
144 P P0000		126	2.96.80	2.99.94	Landschappelijk waardevol agrarisch gebied (code 0901)
144 R P0000		117	18.88.75	19.72.75	Landschappelijk waardevol agrarisch gebied (code 0901)

**HERVERKAVELING UIT KRACHT VAN WET GEKOPPELD AAN RUP
KEMPENSE MEREN 2**

INR00006 MOL-POSTEL

INBRENG LIJST 'VROEGERE' PERCELEN art. 2.1.65 decreet landinrichting

Onderzoek

Kadastrale afdeling : 13432 = MOL 2e afdeling - MOL

Sectie A

<i>Nummer Perceel</i>	<i>L o t</i>	<i>Volg- nummer V.L.M.</i>	<i>Kadastrale oppervlakte ha. a.ca</i>	<i>Gemeten oppervlakte ha. a.ca</i>	<i>Bestemmingen</i>
144 X P0000		250	1.00.00	1.00.00	Landschappelijk waardevol agrarisch gebied (code 0901)
145 H P0000		118	95.20	99.43	Landschappelijk waardevol agrarisch gebied (code 0901); Natuurgebieden met wetenschappelijke waarde of natuurreservaten(code 0702)
145 L P0000		119	10.35	10.81	Landschappelijk waardevol agrarisch gebied (code 0901); Natuurgebieden met wetenschappelijke waarde of natuurreservaten(code 0702)
145 N P0000		120	27.75	28.98	Natuurgebieden met wetenschappelijke waarde of natuurreservaten(code 0702)
145 R P0000		121	94.49	40.88	Landschappelijk waardevol agrarisch gebied (code 0901); Natuurgebieden met wetenschappelijke waarde of natuurreservaten(code 0702)
145 V P0000		80	1.55.73	1.53.28	Landschappelijk waardevol agrarisch gebied (code 0901)
146 E P0000		81	1.81.39	1.78.54	Landschappelijk waardevol agrarisch gebied (code 0901)
416 A P0000		310	12.41.62	12.41.62	Landschappelijk waardevol agrarisch gebied (code 0901)
416 B P0000		311	6.20.81	6.20.81	Landschappelijk waardevol agrarisch gebied (code 0901)
416 C P0000		312	6.20.81	6.20.81	Landschappelijk waardevol agrarisch gebied (code 0901)

Bijlage 3

lijst van eigenaars en vruchtgebruikers
bij inbreng

HERVERKAVELING UIT KRACHT VAN WET GEKOPPELD AAN RUP KEMPENSE MEREN 2

INR00006 MOL-POSTEL

INBRENG - Eigenaars en vruchtgebruikers - 'vroegere' percelen - art. 2.1.65 decreet landinrichting

Onderzoek

EIGENDOM 10

Blad 1

** Kadastrale afdeling:*

13432 = MOL 2e afdeling - MOL

<i>Kadastrale Afdeling *</i>	<i>Sectie</i>	<i>Nummer Perceel</i>	<i>Lot</i>	<i>Volgnr. V.L.M.</i>	<i>Kadastrale oppervlakte ha. a.ca</i>	<i>Gemeten oppervlakte ha. a.ca</i>	<i>Stedebouwkundige voorschriften voor wijziging</i>
13432	A	143 K 32 P0000		304	31.36	27.24	Landschappelijk waardevol agrarisch gebied (code 0901); Bosgebied met ecologisch belang (code 0810)

GEBRUIK : A0020	Totaal =	31.36	27.24
------------------------	-----------------	--------------	--------------

EIGENDOM : 10	TOTALE OPGEMETEN OPPERVLAKTE =	27.24
----------------------	---------------------------------------	--------------

HERVERKAVELING UIT KRACHT VAN WET GEKOPPELD AAN RUP KEMPENSE MEREN 2

INR00006 MOL-POSTEL

INBRENG - Eigenaars en vruchtgebruikers - 'vroegere' percelen - art. 2.1.65 decreet landinrichting

Onderzoek

EIGENDOM 11

Blad 1

** Kadastrale afdeling:*

13432 = MOL 2e afdeling - MOL

Kadastrale Afdeling *	Sectie	Nummer Perceel	Lot	Volgnr. V.L.M.	Kadastrale oppervlakte ha. a.ca	Gemeten oppervlakte ha. a.ca	Stedebouwkundige voorschriften voor wijziging
13432	A	143 E 14 P0000		264	56.50	52.72	Bosgebied met ecologisch belang (code 0810); Landschappelijk waardevol agrarisch gebied (code 0901)
13432	A	143 M 32 P0000		306	14.08	19.09	Landschappelijk waardevol agrarisch gebied (code 0901)
GEBRUIK : /0970					Totaal =	70.58	71.81

EIGENDOM : 11

TOTALE OPGEMETEN OPPERVLAKTE = 71.81

HERVERKAVELING UIT KRACHT VAN WET GEKOPPELD AAN RUP KEMPENSE MEREN 2

INR00006 MOL-POSTEL

INBRENG - Eigenaars en vruchtgebruikers - 'vroegere' percelen - art. 2.1.65 decreet landinrichting

Onderzoek

EIGENDOM 20

Blad 1

** Kadastrale afdeling:*

13432 = MOL 2e afdeling - MOL

Kadastrale Afdeling *	Sectie	Nummer Perceel	Lot	Volgnr. V.L.M.	Kadastrale oppervlakte ha. a.ca	Gemeten oppervlakte ha. a.ca	Stedebouwkundige voorschriften voor wijziging
13432	A	140 D 41 P0000		300	9.08	9.32	Bosgebied met ecologisch belang (code 0810)
13432	A	140 F 41 P0000		302	9.20	9.39	Bosgebied met ecologisch belang (code 0810)
13432	A	140 N 14 P0000		9	1.90.20	1.75.99	Bosgebied met ecologisch belang (code 0810)
13432	A	140 P 14 P0000		10	1.25.50	1.13.34	Bosgebied met ecologisch belang (code 0810)

GEBRUIK : /0120	Totaal =	3.33.98	3.08.04
------------------------	-----------------	----------------	----------------

EIGENDOM : 20	TOTALE OPGEMETEN OPPERVLAKTE =	3.08.04
----------------------	---------------------------------------	----------------

HERVERKAVELING UIT KRACHT VAN WET GEKOPPELD AAN RUP KEMPENSE MEREN 2

INR00006 MOL-POSTEL

INBRENG - Eigenaars en vruchtgebruikers - 'vroegere' percelen - art. 2.1.65 decreet landinrichting

Onderzoek

EIGENDOM 40

Blad 1

* Kadastrale afdeling:

13432 = MOL 2e afdeling - MOL

13432 = MOL 2e afdeling - MOL

Kadastrale Afdeling *	Sectie	Nummer Perceel	Lot	Volgnr. V.L.M.	Kadastrale oppervlakte ha. a.ca	Gemeten oppervlakte ha. a.ca	Stedebouwkundige voorschriften voor wijziging
13432	A	143 G 28 P0000		278	1.54.90	1.35.67	Bosgebied met ecologisch belang (code 0810)
13432	A	143 H 3 P0000		205	1.76.75	1.88.90	Bosgebied met ecologisch belang (code 0810)
13432	A	143 H 28 P0000		12	44.93	97.59	Landschappelijk waardevol agrarisch gebied (code 0901)
13432	A	143 K 3 P0000		13	84.65	95.32	Landschappelijk waardevol agrarisch gebied (code 0901)
13432	A	143 K 28 P0000		14	30.85	27.02	Bosgebied met ecologisch belang (code 0810)
13432	A	143 L 3 P0000		277	81.00	75.27	Bosgebied met ecologisch belang (code 0810); Landschappelijk waardevol agrarisch gebied (code 0901)
13432	A	143 M 3 P0000		16	80.25	75.87	Bosgebied met ecologisch belang (code 0810); Landschappelijk waardevol agrarisch gebied (code 0901)
13432	A	143 N 3 P0000		212	1.67.70	1.54.36	Bosgebied met ecologisch belang (code 0810)
13432	A	143 P 3 P0000		17	61.40	59.30	Landschappelijk waardevol agrarisch gebied (code 0901)
13432	A	143 P 5 P0000		214	24.20	21.20	Bosgebied met ecologisch belang (code 0810)
13432	A	143 P 27 P0000		18	83.85	94.47	Landschappelijk waardevol agrarisch gebied (code 0901)
13432	A	143 P 32 P0000		308	31.47	44.24	Bosgebied met ecologisch belang (code 0810); Landschappelijk waardevol agrarisch gebied (code 0901)
13432	A	143 R 5 P0000		216	84.00	73.57	Bosgebied met ecologisch belang (code 0810)
13432	A	143 R 27 P0000		218	1.28.35	1.17.39	Bosgebied met ecologisch belang (code 0810)
13432	A	143 S 5 P0000		19	4.33.80	3.79.96	Bosgebied met ecologisch belang (code 0810)

HERVERKAVELING UIT KRACHT VAN WET GEKOPPELD AAN RUP KEMPENSE MEREN 2

INR00006 MOL-POSTEL

INBRENG - Eigenaars en vruchtgebruikers - 'vroegere' percelen - art. 2.1.65 decreet landinrichting

Onderzoek

EIGENDOM 40

Blad 2

Kadastrale Afdeling *	Sectie	Nummer Perceel	Lot	Volgnr. V.L.M.	Kadastrale oppervlakte ha. a.ca	Gemeten oppervlakte ha. a.ca	Stedebouwkundige voorschriften voor wijziging
13432	A	143 S 27 P0000		20	60.00	59.74	Landschappelijk waardevol agrarisch gebied (code 0901)
13432	A	143 T 27 P0000		222	1.28.60	1.21.40	Bosgebied met ecologisch belang (code 0810)
13432	A	143 V 5 P0000		21	1.49.60	1.45.56	Bosgebied met ecologisch belang (code 0810)
13432	A	143 V 27 P0000		228	58.40	51.15	Bosgebied met ecologisch belang (code 0810)
13432	A	143 W 5 P0000		22	1.93.75	2.32.93	Landschappelijk waardevol agrarisch gebied (code 0901)
13432	A	143 W 28 P0000		23	93.41	1.28.70	Bosgebied met ecologisch belang (code 0810); Landschappelijk waardevol agrarisch gebied (code 0901)
13432	A	144 R P0000		117	18.88.75	19.72.75	Landschappelijk waardevol agrarisch gebied (code 0901)
13432	A	145 H P0000		118	95.20	99.43	Landschappelijk waardevol agrarisch gebied (code 0901); Natuurgebieden met wetenschappelijke waarde of natuureservaten(code 0702)
13432	A	145 L P0000		119	10.35	10.81	Landschappelijk waardevol agrarisch gebied (code 0901); Natuurgebieden met wetenschappelijke waarde of natuureservaten(code 0702)
13432	A	145 N P0000		120	27.75	28.98	Natuurgebieden met wetenschappelijke waarde of natuureservaten(code 0702)
13432	A	145 R P0000		121	94.49	40.88	Landschappelijk waardevol agrarisch gebied (code 0901); Natuurgebieden met wetenschappelijke waarde of natuureservaten(code 0702)

GEBRUIK : V0970

Totaal = 44.68.40 45.32.46

EIGENDOM : 40

TOTALE OPGEMETEN OPPERVLAKTE = 45.32.46

HERVERKAVELING UIT KRACHT VAN WET GEKOPPELD AAN RUP KEMPENSE MEREN 2

INR00006 MOL-POSTEL

INBRENG - Eigenaars en vruchtgebruikers - 'vroegere' percelen - art. 2.1.65 decreet landinrichting

Onderzoek

EIGENDOM 50

Blad 1

** Kadastrale afdeling:*

13432 = MOL 2e afdeling - MOL

Kadastrale Afdeling *	Sectie	Nummer Perceel	Lot	Volgnr. V.L.M.	Kadastrale oppervlakte ha. a.ca	Gemeten oppervlakte ha. a.ca	Stedebouwkundige voorschriften voor wijziging
13432	A	143 T 28 P0000		25	43.62	40.08	Landschappelijk waardevol agrarisch gebied (code 0901); Bosgebied met ecologisch belang (code 0810)

GEBRUIK : /0020 **Totaal =** 43.62 40.08

EIGENDOM : 50 **TOTALE OPGEMETEN OPPERVLAKTE =** 40.08

HERVERKAVELING UIT KRACHT VAN WET GEKOPPELD AAN RUP KEMPENSE MEREN 2

INR00006 MOL-POSTEL

INBRENG - Eigenaars en vruchtgebruikers - 'vroegere' percelen - art. 2.1.65 decreet landinrichting

Onderzoek

EIGENDOM 60

Blad 1

* Kadastrale afdeling:

13432 = MOL 2e afdeling - MOL

13432 = MOL 2e afdeling - MOL

Kadastrale Afdeling *	Sectie	Nummer Perceel	Lot	Volgnr. V.L.M.	Kadastrale oppervlakte ha. a.ca	Gemeten oppervlakte ha. a.ca	Stedebouwkundige voorschriften voor wijziging
13432	A	140 B 19 P0000		26	1.08.65	1.42.74	Bosgebied met ecologisch belang (code 0810)
13432	A	140 B 40 P0000		281	90.98	1.19.53	Bosgebied met ecologisch belang (code 0810)
13432	A	140 D 4 P0000		28	2.05.35	2.07.60	Bosgebied met ecologisch belang (code 0810)
13432	A	140 E 4 P0000		29	2.04.05	1.95.92	Bosgebied met ecologisch belang (code 0810); Landschappelijk waardevol agrarisch gebied (code 0901)
13432	A	140 E 40 P0000		283	1.32.10	1.27.98	Bosgebied met ecologisch belang (code 0810)
13432	A	140 F 5 P0000		30	1.93.50	2.08.47	Bosgebied met ecologisch belang (code 0810)
13432	A	140 F 40 P0000		285	14.26	16.33	Landschappelijk waardevol agrarisch gebied (code 0901)
13432	A	140 G 5 P0000		31	1.93.50	1.96.76	Bosgebied met ecologisch belang (code 0810)
13432	A	140 G 31 P0000		32	1.87.50	1.97.03	Bosgebied met ecologisch belang (code 0810)
13432	A	140 H 5 P0000		33	1.91.90	1.98.42	Bosgebied met ecologisch belang (code 0810)
13432	A	140 H 31 P0000		34	1.84.15	2.01.20	Bosgebied met ecologisch belang (code 0810)
13432	A	140 K 2 P0000		35	2.14.60	1.88.85	Bosgebied met ecologisch belang (code 0810)
13432	A	140 L 2 P0000		276	2.04.60	2.03.14	Bosgebied met ecologisch belang (code 0810)
13432	A	140 L 40 P0000		287	65.44	73.97	Bosgebied met ecologisch belang (code 0810)
13432	A	140 N 40 P0000		298	48.99	49.47	Bosgebied met ecologisch belang (code 0810); Landschappelijk waardevol agrarisch gebied (code 0901)

HERVERKAVELING UIT KRACHT VAN WET GEKOPPELD AAN RUP KEMPENSE MEREN 2

INR00006 MOL-POSTEL

INBRENG - Eigenaars en vruchtgebruikers - 'vroegere' percelen - art. 2.1.65 decreet landinrichting

Onderzoek

EIGENDOM 60

Blad 2

Kadastrale Afdeling *	Sectie	Nummer Perceel	Lot	Volgnr. V.L.M.	Kadastrale oppervlakte ha. a.ca	Gemeten oppervlakte ha. a.ca	Stedebouwkundige voorschriften voor wijziging
13432	A	140 P 40 P0000		295	66.15	81.29	Bosgebied met ecologisch belang (code 0810); Landschappelijk waardevol agrarisch gebied (code 0901)
13432	A	140 R 40 P0000		296	8.59	10.40	Bosgebied met ecologisch belang (code 0810)
13432	A	140 S 40 P0000		297	9.84	10.40	Bosgebied met ecologisch belang (code 0810)
13432	A	140 T 3 P0000		39	2.08.30	2.08.20	Landschappelijk waardevol agrarisch gebied (code 0901)
13432	A	140 T 4 P0000		40	1.86.10	1.89.90	Bosgebied met ecologisch belang (code 0810)
13432	A	140 T 29 P0000		41	26.46	19.88	Bosgebied met ecologisch belang (code 0810)
13432	A	140 W 31 P0000		43	2.10.80	1.70.43	Landschappelijk waardevol agrarisch gebied (code 0901)
13432	A	140 X 18 P0000		44	1.00.05	1.16.50	Bosgebied met ecologisch belang (code 0810)
13432	A	140 X 26 P0000		45	6.65.40	5.98.78	Bosgebied met ecologisch belang (code 0810)
13432	A	140 X 40 P0000		289	27.94	24.10	Bosgebied met ecologisch belang (code 0810)
13432	A	140 Y 18 P0000		48	1.06.00	1.05.23	Bosgebied met ecologisch belang (code 0810)
13432	A	143 B 16 P0000		50	70.00	70.18	Landschappelijk waardevol agrarisch gebied (code 0901)
13432	A	143 C 16 P0000		51	1.34.00	1.34.35	Landschappelijk waardevol agrarisch gebied (code 0901)
13432	A	143 D 16 P0000		52	77.00	77.20	Landschappelijk waardevol agrarisch gebied (code 0901)
13432	A	143 D 23 P0000		53	79.35	78.74	Landschappelijk waardevol agrarisch gebied (code 0901)
13432	A	143 E 16 P0000		54	85.00	85.22	Landschappelijk waardevol agrarisch gebied (code 0901)
13432	A	143 F 16 P0000		55	75.10	75.30	Landschappelijk waardevol agrarisch gebied (code 0901)
13432	A	143 F 26 P0000		56	67.50	67.68	Landschappelijk waardevol agrarisch gebied (code 0901)
13432	A	143 G 16 P0000		57	2.27.00	2.27.59	Landschappelijk waardevol agrarisch gebied (code 0901)

HERVERKAVELING UIT KRACHT VAN WET GEKOPPELD AAN RUP KEMPENSE MEREN 2

INR00006 MOL-POSTEL

INBRENG - Eigenaars en vruchtgebruikers - 'vroegere' percelen - art. 2.1.65 decreet landinrichting

Onderzoek

EIGENDOM 60

Blad 3

Kadastrale Afdeling *	Sectie	Nummer Perceel	Lot	Volgnr. V.L.M.	Kadastrale oppervlakte ha. a.ca	Gemeten oppervlakte ha. a.ca	Stedebouwkundige voorschriften voor wijziging
13432	A	143 G 26 P0000		58	1.14.30	1.14.60	Landschappelijk waardevol agrarisch gebied (code 0901)
13432	A	143 H 21 P0000		59	2.76.25	2.76.97	Landschappelijk waardevol agrarisch gebied (code 0901)
13432	A	143 H 26 P0000		60	1.15.60	1.15.90	Landschappelijk waardevol agrarisch gebied (code 0901)
13432	A	143 K 21 P0000		61	1.38.60	1.38.96	Landschappelijk waardevol agrarisch gebied (code 0901)
13432	A	143 L 29 P0000		62	31.95	31.45	Landschappelijk waardevol agrarisch gebied (code 0901)
13432	A	143 M 14 P0000		63	1.67.70	1.68.14	Landschappelijk waardevol agrarisch gebied (code 0901)
13432	A	143 N 29 P0000		64	51.53	50.72	Landschappelijk waardevol agrarisch gebied (code 0901)
13432	A	143 R 29 P0000		65	8.01.52	7.88.91	Landschappelijk waardevol agrarisch gebied (code 0901)
13432	A	143 S 22 P0000		66	3.98	3.95	Landschappelijk waardevol agrarisch gebied (code 0901)
13432	A	143 T 15 P0000		67	14.40	14.44	Landschappelijk waardevol agrarisch gebied (code 0901)
13432	A	143 T 22 P0000		68	2.26.50	2.24.75	Landschappelijk waardevol agrarisch gebied (code 0901)
13432	A	143 T 29 P0000		69	25.74	25.81	Landschappelijk waardevol agrarisch gebied (code 0901)
13432	A	143 V 15 P0000		70	13.80	13.84	Landschappelijk waardevol agrarisch gebied (code 0901)
13432	A	143 V 16 P0000		71	37.80	37.90	Landschappelijk waardevol agrarisch gebied (code 0901)
13432	A	143 V 22 P0000		72	97.16	96.41	Landschappelijk waardevol agrarisch gebied (code 0901)
13432	A	143 W 15 P0000		73	25.00	25.07	Landschappelijk waardevol agrarisch gebied (code 0901)
13432	A	143 W 22 P0000		74	1.81.14	1.79.74	Landschappelijk waardevol agrarisch gebied (code 0901)
13432	A	143 X 22 P0000		75	1.33.55	1.32.52	Landschappelijk waardevol agrarisch gebied (code 0901)
13432	A	143 Y 15 P0000		76	71.00	71.19	Landschappelijk waardevol agrarisch gebied (code 0901)

HERVERKAVELING UIT KRACHT VAN WET GEKOPPELD AAN RUP KEMPENSE MEREN 2

INR00006 MOL-POSTEL

INBRENG - Eigenaars en vruchtgebruikers - 'vroegere' percelen - art. 2.1.65 decreet landinrichting

Onderzoek

EIGENDOM 60

Blad 4

Kadastrale Afdeling *	Sectie	Nummer Perceel	Lot	Volgnr. V.L.M.	Kadastrale oppervlakte ha. a.ca	Gemeten oppervlakte ha. a.ca	Stedebouwkundige voorschriften voor wijziging
13432	A	143 Y 16 P0000		77	40.00	39.75	Landschappelijk waardevol agrarisch gebied (code 0901)
13432	A	143 Y 22 P0000		78	47.92	47.55	Landschappelijk waardevol agrarisch gebied (code 0901)
13432	A	143 Z 22 P0000		79	43.83	43.49	Landschappelijk waardevol agrarisch gebied (code 0901)
13432	A	145 V P0000		80	1.55.73	1.53.28	Landschappelijk waardevol agrarisch gebied (code 0901)
13432	A	146 E P0000		81	1.81.39	1.78.54	Landschappelijk waardevol agrarisch gebied (code 0901)
GEBRUIK : F0020					Totaal =	76.66.54	76.52.66

EIGENDOM : 60 **TOTALE OPGEMETEN OPPERVLAKTE =** **76.52.66**

HERVERKAVELING UIT KRACHT VAN WET GEKOPPELD AAN RUP KEMPENSE MEREN 2

INR00006 MOL-POSTEL

INBRENG - Eigenaars en vruchtgebruikers - 'vroegere' percelen - art. 2.1.65 decreet landinrichting

Onderzoek

EIGENDOM 65

Blad 1

** Kadastrale afdeling:*

13432 = MOL 2e afdeling - MOL

Kadastrale Afdeling *	Sectie	Nummer Perceel	Lot	Volgnr. V.L.M.	Kadastrale oppervlakte ha. a.ca	Gemeten oppervlakte ha. a.ca	Stedebouwkundige voorschriften voor wijziging
13432	A	416 B P0000		311	6.20.81	6.20.81	Landschappelijk waardevol agrarisch gebied (code 0901)
GEBRUIK :		F0020	Totaal =		6.20.81	6.20.81	

EIGENDOM : 65

TOTALE OPGEMETEN OPPERVLAKTE = 6.20.81

HERVERKAVELING UIT KRACHT VAN WET GEKOPPELD AAN RUP KEMPENSE MEREN 2

INR00006 MOL-POSTEL

INBRENG - Eigenaars en vruchtgebruikers - 'vroegere' percelen - art. 2.1.65 decreet landinrichting

Onderzoek

EIGENDOM 70

Blad 1

** Kadastrale afdeling:*

13432 = MOL 2e afdeling - MOL

Kadastrale Afdeling *	Sectie	Nummer Perceel	Lot	Volgnr. V.L.M.	Kadastrale oppervlakte ha. a.ca	Gemeten oppervlakte ha. a.ca	Stedebouwkundige voorschriften voor wijziging
13432	A	416 C P0000		312	6.20.81	6.20.81	Landschappelijk waardevol agrarisch gebied (code 0901)
GEBRUIK : F0020					Totaal =	6.20.81	6.20.81

EIGENDOM : 70

TOTALE OPGEMETEN OPPERVLAKTE = 6.20.81

HERVERKAVELING UIT KRACHT VAN WET GEKOPPELD AAN RUP KEMPENSE MEREN 2

INR00006 MOL-POSTEL

INBRENG - Eigenaars en vruchtgebruikers - 'vroegere' percelen - art. 2.1.65 decreet landinrichting

Onderzoek

EIGENDOM 80

Blad 1

* Kadastrale afdeling:

13432 = MOL 2e afdeling - MOL

Kadastrale Afdeling *	Sectie	Nummer Perceel	Lot	Volgnr. V.L.M.	Kadastrale oppervlakte ha. a.ca	Gemeten oppervlakte ha. a.ca	Stedebouwkundige voorschriften voor wijziging
13432	A	140 A 28 P0000		97	16.64	19.55	Bosgebied met ecologisch belang (code 0810); Landschappelijk waardevol agrarisch gebied (code 0901)
13432	A	140 A 41 P0000		292	13.20	16.31	Bosgebied met ecologisch belang (code 0810)
13432	A	140 B 27 P0000		98	22.75	16.21	Bosgebied met ecologisch belang (code 0810)
13432	A	140 C 27 P0000		99	76.20	76.39	Bosgebied met ecologisch belang (code 0810)
13432	A	140 D 27 P0000		101	1.00.10	1.01.84	Bosgebied met ecologisch belang (code 0810)
13432	A	140 F 27 P0000		103	9.17	9.33	Bosgebied met ecologisch belang (code 0810)
13432	A	140 G 27 P0000		104	1.72.27	1.75.26	Bosgebied met ecologisch belang (code 0810)
13432	A	140 L 27 P0000		267	1.05.86	1.07.95	Bosgebied met ecologisch belang (code 0810)
13432	A	140 X 27 P0000		106	10.48	9.35	Bosgebied met ecologisch belang (code 0810)

GEBRUIK : N0020 **Totaal =** 5.26.67 5.32.19

EIGENDOM : 80 **TOTALE OPGEMETEN OPPERVLAKTE =** 5.32.19

HERVERKAVELING UIT KRACHT VAN WET GEKOPPELD AAN RUP KEMPENSE MEREN 2

INR00006 MOL-POSTEL

INBRENG - Eigenaars en vruchtgebruikers - 'vroegere' percelen - art. 2.1.65 decreet landinrichting

Onderzoek

EIGENDOM 90

Blad 1

** Kadastrale afdeling:*

13432 = MOL 2e afdeling - MOL

13432 = MOL 2e afdeling - MOL

Kadastrale Afdeling *	Sectie	Nummer Perceel	Lot	Volgnr. V.L.M.	Kadastrale oppervlakte ha. a.ca	Gemeten oppervlakte ha. a.ca	Stedebouwkundige voorschriften voor wijziging
13432	A	143 L 30 P0000		280	6.05	6.23	Landschappelijk waardevol agrarisch gebied (code 0901)

GEBRUIK : V0060	Totaal =	6.05	6.23
------------------------	-----------------	-------------	-------------

13432	A	143 A 23 P0000		108	1.25.99	1.25.02	Landschappelijk waardevol agrarisch gebied (code 0901)
13432	A	143 B 23 P0000		110	49.09	48.71	Landschappelijk waardevol agrarisch gebied (code 0901)
13432	A	143 C 23 P0000		111	2.10.47	2.08.85	Landschappelijk waardevol agrarisch gebied (code 0901)
13432	A	143 P 22 P0000		112	16.60	16.47	Landschappelijk waardevol agrarisch gebied (code 0901)
13432	A	143 R 22 P0000		113	4.16.12	4.12.91	Landschappelijk waardevol agrarisch gebied (code 0901)
13432	A	144 C 2 P0000		107	2.68.03	2.68.15	Landschappelijk waardevol agrarisch gebied (code 0901)
13432	A	144 E 2 P0000		249	1.88.40	1.87.44	Landschappelijk waardevol agrarisch gebied (code 0901)
13432	A	144 X P0000		250	1.00.00	1.00.00	Landschappelijk waardevol agrarisch gebied (code 0901)

GEBRUIK : V0070	Totaal =	13.74.70	13.67.55
------------------------	-----------------	-----------------	-----------------

EIGENDOM : 90	TOTALE OPGEMETEN OPPERVLAKTE =	13.73.78
----------------------	---------------------------------------	-----------------

HERVERKAVELING UIT KRACHT VAN WET GEKOPPELD AAN RUP KEMPENSE MEREN 2

INR00006 MOL-POSTEL

INBRENG - Eigenaars en vruchtgebruikers - 'vroegere' percelen - art. 2.1.65 decreet landinrichting

Onderzoek

EIGENDOM 100

Blad 1

** Kadastrale afdeling:*

13432 = MOL 2e afdeling - MOL

13432 = MOL 2e afdeling - MOL

Kadastrale Afdeling *	Sectie	Nummer Perceel	Lot	Volgnr. V.L.M.	Kadastrale oppervlakte ha. a.ca	Gemeten oppervlakte ha. a.ca	Stedebouwkundige voorschriften voor wijziging
13432	A	143 P 30 P0000		260	85.60	77.95	Landschappelijk waardevol agrarisch gebied (code 0901)
13432	A	143 R 30 P0000		261	1.49.87	1.56.54	Landschappelijk waardevol agrarisch gebied (code 0901)
13432	A	143 T 26 P0000		221	2.35	2.72	Landschappelijk waardevol agrarisch gebied (code 0901)
13432	A	143 T 30 P0000		262	3.72	3.81	Landschappelijk waardevol agrarisch gebied (code 0901)
13432	A	143 V 30 P0000		122	28.20	15.67	Landschappelijk waardevol agrarisch gebied (code 0901)
13432	A	143 W 21 P0000		123	88.10	92.02	Landschappelijk waardevol agrarisch gebied (code 0901)
13432	A	143 Y 21 P0000		114	1.46.70	1.53.22	Landschappelijk waardevol agrarisch gebied (code 0901)
13432	A	143 Y 26 P0000		242	1.44.00	1.50.40	Landschappelijk waardevol agrarisch gebied (code 0901)
13432	A	143 Z 24 P0000		247	1.38.90	1.26.48	Landschappelijk waardevol agrarisch gebied (code 0901)
13432	A	143 Z 26 P0000		115	2.37.00	2.47.54	Landschappelijk waardevol agrarisch gebied (code 0901)
13432	A	144 B 2 P0000		248	1.68.25	1.68.04	Landschappelijk waardevol agrarisch gebied (code 0901)
13432	A	144 N P0000		116	11.04.00	11.53.10	Landschappelijk waardevol agrarisch gebied (code 0901)
13432	A	416 A P0000		310	12.41.62	12.41.62	Landschappelijk waardevol agrarisch gebied (code 0901)
GEBRUIK :		V0070	Totaal =		35.38.31	35.89.11	

EIGENDOM : 100

TOTALE OPGEMETEN OPPERVLAKTE = 35.89.11

HERVERKAVELING UIT KRACHT VAN WET GEKOPPELD AAN RUP KEMPENSE MEREN 2

INR00006 MOL-POSTEL

INBRENG - Eigenaars en vruchtgebruikers - 'vroegere' percelen - art. 2.1.65 decreet landinrichting

Onderzoek

EIGENDOM 110

Blad 1

** Kadastrale afdeling:*

13432 = MOL 2e afdeling - MOL

Kadastrale Afdeling *	Sectie	Nummer Perceel	Lot	Volgnr. V.L.M.	Kadastrale oppervlakte ha. a.ca	Gemeten oppervlakte ha. a.ca	Stedebouwkundige voorschriften voor wijziging
13432	A	143 F 28 P0000		124	3.08.37	3.08.37	Landschappelijk waardevol agrarisch gebied (code 0901)
13432	A	143 M 28 P0000		125	6.51.72	6.59.16	Bosgebied met ecologisch belang (code 0810); Landschappelijk waardevol agrarisch gebied (code 0901)

GEBRUIK : S0020 **Totaal = 9.60.09 9.67.53**

EIGENDOM : 110 **TOTALE OPGEMETEN OPPERVLAKTE = 9.67.53**

HERVERKAVELING UIT KRACHT VAN WET GEKOPPELD AAN RUP KEMPENSE MEREN 2

INR00006 MOL-POSTEL

INBRENG - Eigenaars en vruchtgebruikers - 'vroegere' percelen - art. 2.1.65 decreet landinrichting

Onderzoek

EIGENDOM 120

Blad 1

** Kadastrale afdeling:*

13432 = MOL 2e afdeling - MOL

Kadastrale Afdeling *	Sectie	Nummer Perceel	Lot	Volgnr. V.L.M.	Kadastrale oppervlakte ha. a.ca	Gemeten oppervlakte ha. a.ca	Stedebouwkundige voorschriften voor wijziging
13432	A	144 P P0000		126	2.96.80	2.99.94	Landschappelijk waardevol agrarisch gebied (code 0901)

GEBRUIK : D0180V **Totaal = 2.96.80 2.99.94**

EIGENDOM : 120 **TOTALE OPGEMETEN OPPERVLAKTE = 2.99.94**

Bijlage 4
classificatieplan

Provincie : Antwerpen

Gemeente : Mol (2e afdeling, sectie A)

Bijlage: classificatieplan met aanduiding van de gebruikswaardezones

Opgemaakt bij toepassing van art. 2.1.65 van het decreet van 28 maart 2014 betreffende de landinrichting.

Schaal 1/5000

Gezien en goedgekeurd in zitting van 17 augustus 2023 voor de landcommissie

de secretaris

B. VUEGHS

de voorzitter

M. DE VRIEZE

Opgemaakt door de Vlaamse Landmaatschappij in uitvoering van artikel 2.2.4 van het decreet van 28 maart 2014

het afdelingshoofd van de VLM Regio Oost

ir. S. MESSIAEN



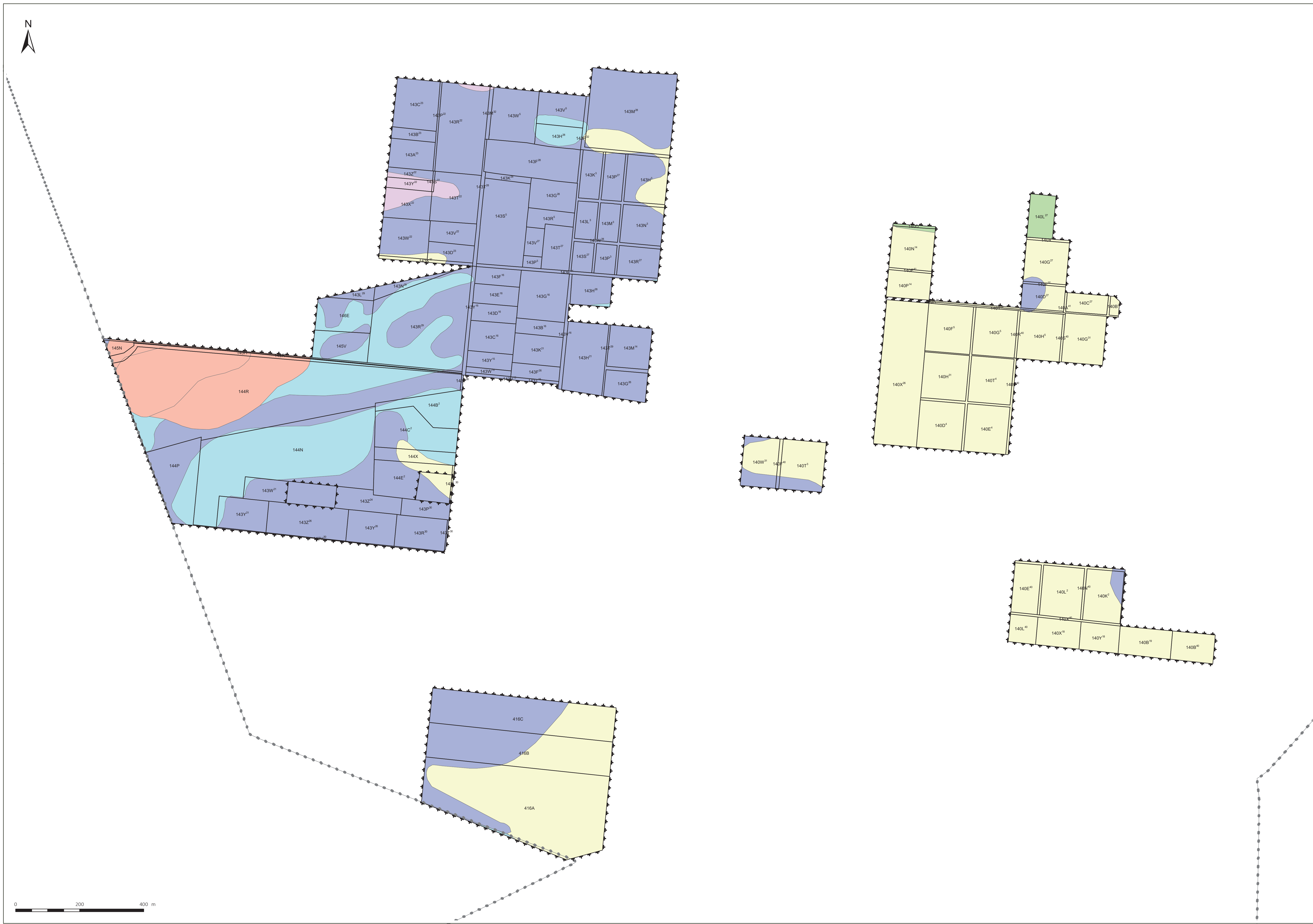
Legende

- ✚ ✚ Blokgrens
- ⊠ Gemeentegrens
- Kadastrale percelen

Classificatie volgens gebruikswaarde

- Zdg - klasse 1
- Zcg - klasse 2
- Zbg - klasse 3
- Seg - klasse 4
- Zeg - klasse 5
- Zfg, Sfg - klasse 6

Bron :
 - Digitale kadastrale planpercelen (CadGIS), Algemene Administratie van de Patrimoniumdocumentatie (FOD Financiën, 2022)
 - Het voorlopige referentiebestand gemeentegrenzen, Informatie Vlaanderen, toestand 04/01/2019 (Informatie Vlaanderen, 2019)
 - Bodemkaart 2_0_Vlaams-Platburea voor Omgeving, correcties 2017 (DOV, 2017)



Bijlage 5
Inbreng overzicht

**HERVERKAVELING UIT KRACHT VAN WET GEKOPPELD AAN RUP
KEMPENSE MEREN 2**

INR00006 MOL-POSTEL

INBRENG

OVERZICHTSBLAD

Onderzoek

<i>Aantal belanghebbenden *</i>	=	18
<i>Aantal eigendommen</i>	=	13
<i>Aantal eigenaars *</i>	=	17
<i>Aantal gebruiken</i>	=	11
<i>Aantal gebruikers *</i>	=	12
<i>Aantal percelen</i>	=	128
<i>Kadastrale oppervlakte</i>	=	205 ha 58 a 72 ca
<i>Gemeten oppervlakte</i>	=	206 ha 36 a 46 ca
<i>Ruilwaarde</i>	=	11.424.548,47
<i>Gebruikswaarde</i>	=	585.382,15

* Gemeenschap geteld voor twee personen

Aantal verzendingen binnenland = 18 *Aantal verzendingen buitenland* = 0

Bijlage 6

lijst van gebruikers bij inbreng

HERVERKAVELING UIT KRACHT VAN WET GEKOPPELD AAN RUP KEMPENSE MEREN 2

INR00006 MOL-POSTEL

INBRENG - Gebruikers - 'vroegere' percelen - art. 2.1.65 decreet landinrichting

Onderzoek

GEBRUIK /0020

Blad 1

** Kadastrale afdeling:*

13432 = MOL 2e afdeling - MOL

Kadastrale Afdeling *	Sectie	Nummer Perceel	Lot	Volgnr. V.L.M.	Kadastrale oppervlakte ha. a.ca	Gemeten oppervlakte ha. a.ca	Stedebouwkundige voorschriften voor wijziging
13432	A	143 T 28 P0000		25	43.62	40.08	Landschappelijk waardevol agrarisch gebied (code 0901); Bosgebied met ecologisch belang (code 0810)

Eigendom : 50 **Totaal =** 43.62 40.08

GEBRUIKER /0020 **TOTALE GEMETEN OPPERVLAKTE =** 40.08

HERVERKAVELING UIT KRACHT VAN WET GEKOPPELD AAN RUP KEMPENSE MEREN 2

INR00006 MOL-POSTEL

INBRENG - Gebruikers - 'vroegere' percelen - art. 2.1.65 decreet landinrichting

Onderzoek

GEBRUIK /0120

Blad 1

*** Kadastrale afdeling:**

13432 = MOL 2e afdeling - MOL

Kadastrale Afdeling *	Sectie	Nummer Perceel	Lot	Volgnr. V.L.M.	Kadastrale oppervlakte ha. a.ca	Gemeten oppervlakte ha. a.ca	Stedebouwkundige voorschriften voor wijziging
13432	A	140 D 41 P0000		300	9.08	9.32	Bosgebied met ecologisch belang (code 0810)
13432	A	140 F 41 P0000		302	9.20	9.39	Bosgebied met ecologisch belang (code 0810)
13432	A	140 N 14 P0000		9	1.90.20	1.75.99	Bosgebied met ecologisch belang (code 0810)
13432	A	140 P 14 P0000		10	1.25.50	1.13.34	Bosgebied met ecologisch belang (code 0810)

Eigendom : 20 **Totaal =** 3.33.98 3.08.04

GEBRUIKER /0120 **TOTALE GEMETEN OPPERVLAKTE =** 3.08.04

HERVERKAVELING UIT KRACHT VAN WET GEKOPPELD AAN RUP KEMPENSE MEREN 2

INR00006 MOL-POSTEL

INBRENG - Gebruikers - 'vroegere' percelen - art. 2.1.65 decreet landinrichting

Onderzoek

GEBRUIK /0970

Blad 1

*** Kadastrale afdeling:**

13432 = MOL 2e afdeling - MOL

Kadastrale Afdeling *	Sectie	Nummer Perceel	Lot	Volgnr. V.L.M.	Kadastrale oppervlakte ha. a.ca	Gemeten oppervlakte ha. a.ca	Stedebouwkundige voorschriften voor wijziging
13432	A	143 E 14 P0000		264	56.50	52.72	Bosgebied met ecologisch belang (code 0810); Landschappelijk waardevol agrarisch gebied (code 0901)
13432	A	143 M 32 P0000		306	14.08	19.09	Landschappelijk waardevol agrarisch gebied (code 0901)

Eigendom : 11 **Totaal = 70.58 71.81**

GEBRUIKER /0970 **TOTALE GEMETEN OPPERVLAKTE = 71.81**

HERVERKAVELING UIT KRACHT VAN WET GEKOPPELD AAN RUP KEMPENSE MEREN 2

INR00006 MOL-POSTEL

INBRENG - Gebruikers - 'vroegere' percelen - art. 2.1.65 decreet landinrichting

Onderzoek

GEBRUIK A0020

Blad 1

*** Kadastrale afdeling:**

13432 = MOL 2e afdeling - MOL

Kadastrale Afdeling *	Sectie	Nummer Perceel	Lot	Volgnr. V.L.M.	Kadastrale oppervlakte ha. a.ca	Gemeten oppervlakte ha. a.ca	Stedebouwkundige voorschriften voor wijziging
13432	A	143 K 32 P0000		304	31.36	27.24	Landschappelijk waardevol agrarisch gebied (code 0901); Bosgebied met ecologisch belang (code 0810)

Eigendom : 10 **Totaal =** 31.36 27.24

GEBRUIKER A0020 **TOTALE GEMETEN OPPERVLAKTE =** 27.24

HERVERKAVELING UIT KRACHT VAN WET GEKOPPELD AAN RUP KEMPENSE MEREN 2

INR00006 MOL-POSTEL

INBRENG - Gebruikers - 'vroegere' percelen - art. 2.1.65 decreet landinrichting

Onderzoek

GEBRUIK D0180V

Blad 1

*** Kadastrale afdeling:**

13432 = MOL 2e afdeling - MOL

Kadastrale Afdeling *	Sectie	Nummer Perceel	Lot	Volgnr. V.L.M.	Kadastrale oppervlakte ha. a.ca	Gemeten oppervlakte ha. a.ca	Stedebouwkundige voorschriften voor wijziging
13432	A	144 P P0000		126	2.96.80	2.99.94	Landschappelijk waardevol agrarisch gebied (code 0901)

Eigendom : 120 **Totaal =** 2.96.80 2.99.94

GEBRUIKER D0180V **TOTALE GEMETEN OPPERVLAKTE =** 2.99.94

HERVERKAVELING UIT KRACHT VAN WET GEKOPPELD AAN RUP KEMPENSE MEREN 2

INR00006 MOL-POSTEL

INBRENG - Gebruikers - 'vroegere' percelen - art. 2.1.65 decreet landinrichting

Onderzoek

GEBRUIK F0020

Blad 1

*** Kadastrale afdeling:**

13432 = MOL 2e afdeling - MOL

13432 = MOL 2e afdeling - MOL

Kadastrale Afdeling *	Sectie	Nummer Perceel	Lot	Volgnr. V.L.M.	Kadastrale oppervlakte ha. a.ca	Gemeten oppervlakte ha. a.ca	Stedebouwkundige voorschriften voor wijziging
13432	A	140 B 19 P0000		26	1.08.65	1.42.74	Bosgebied met ecologisch belang (code 0810)
13432	A	140 B 40 P0000		281	90.98	1.19.53	Bosgebied met ecologisch belang (code 0810)
13432	A	140 D 4 P0000		28	2.05.35	2.07.60	Bosgebied met ecologisch belang (code 0810)
13432	A	140 E 4 P0000		29	2.04.05	1.95.92	Bosgebied met ecologisch belang (code 0810); Landschappelijk waardevol agrarisch gebied (code 0901)
13432	A	140 E 40 P0000		283	1.32.10	1.27.98	Bosgebied met ecologisch belang (code 0810)
13432	A	140 F 5 P0000		30	1.93.50	2.08.47	Bosgebied met ecologisch belang (code 0810)
13432	A	140 F 40 P0000		285	14.26	16.33	Landschappelijk waardevol agrarisch gebied (code 0901)
13432	A	140 G 5 P0000		31	1.93.50	1.96.76	Bosgebied met ecologisch belang (code 0810)
13432	A	140 G 31 P0000		32	1.87.50	1.97.03	Bosgebied met ecologisch belang (code 0810)
13432	A	140 H 5 P0000		33	1.91.90	1.98.42	Bosgebied met ecologisch belang (code 0810)
13432	A	140 H 31 P0000		34	1.84.15	2.01.20	Bosgebied met ecologisch belang (code 0810)
13432	A	140 K 2 P0000		35	2.14.60	1.88.85	Bosgebied met ecologisch belang (code 0810)
13432	A	140 L 2 P0000		276	2.04.60	2.03.14	Bosgebied met ecologisch belang (code 0810)
13432	A	140 L 40 P0000		287	65.44	73.97	Bosgebied met ecologisch belang (code 0810)
13432	A	140 N 40 P0000		298	48.99	49.47	Bosgebied met ecologisch belang (code 0810); Landschappelijk waardevol agrarisch gebied (code 0901)

HERVERKAVELING UIT KRACHT VAN WET GEKOPPELD AAN RUP KEMPENSE MEREN 2

INR00006 MOL-POSTEL

INBRENG - Gebruikers - 'vroegere' percelen - art. 2.1.65 decreet landinrichting

Onderzoek

GEBRUIK F0020

Blad 2

Kadastrale Afdeling *	Sectie	Nummer Perceel	Lot	Volgnr. V.L.M.	Kadastrale oppervlakte ha. a.ca	Gemeten oppervlakte ha. a.ca	Stedebouwkundige voorschriften voor wijziging
13432	A	140 P 40 P0000		295	66.15	81.29	Bosgebied met ecologisch belang (code 0810); Landschappelijk waardevol agrarisch gebied (code 0901)
13432	A	140 R 40 P0000		296	8.59	10.40	Bosgebied met ecologisch belang (code 0810)
13432	A	140 S 40 P0000		297	9.84	10.40	Bosgebied met ecologisch belang (code 0810)
13432	A	140 T 3 P0000		39	2.08.30	2.08.20	Landschappelijk waardevol agrarisch gebied (code 0901)
13432	A	140 T 4 P0000		40	1.86.10	1.89.90	Bosgebied met ecologisch belang (code 0810)
13432	A	140 T 29 P0000		41	26.46	19.88	Bosgebied met ecologisch belang (code 0810)
13432	A	140 W 31 P0000		43	2.10.80	1.70.43	Landschappelijk waardevol agrarisch gebied (code 0901)
13432	A	140 X 18 P0000		44	1.00.05	1.16.50	Bosgebied met ecologisch belang (code 0810)
13432	A	140 X 26 P0000		45	6.65.40	5.98.78	Bosgebied met ecologisch belang (code 0810)
13432	A	140 X 40 P0000		289	27.94	24.10	Bosgebied met ecologisch belang (code 0810)
13432	A	140 Y 18 P0000		48	1.06.00	1.05.23	Bosgebied met ecologisch belang (code 0810)
13432	A	143 B 16 P0000		50	70.00	70.18	Landschappelijk waardevol agrarisch gebied (code 0901)
13432	A	143 C 16 P0000		51	1.34.00	1.34.35	Landschappelijk waardevol agrarisch gebied (code 0901)
13432	A	143 D 16 P0000		52	77.00	77.20	Landschappelijk waardevol agrarisch gebied (code 0901)
13432	A	143 D 23 P0000		53	79.35	78.74	Landschappelijk waardevol agrarisch gebied (code 0901)
13432	A	143 E 16 P0000		54	85.00	85.22	Landschappelijk waardevol agrarisch gebied (code 0901)
13432	A	143 F 16 P0000		55	75.10	75.30	Landschappelijk waardevol agrarisch gebied (code 0901)

HERVERKAVELING UIT KRACHT VAN WET GEKOPPELD AAN RUP KEMPENSE MEREN 2

INR00006 MOL-POSTEL

INBRENG - Gebruikers - 'vroegere' percelen - art. 2.1.65 decreet landinrichting

Onderzoek

GEBRUIK F0020

Blad 3

Kadastrale Afdeling *	Sectie	Nummer Perceel	Lot	Volgnr. V.L.M.	Kadastrale oppervlakte ha. a.ca	Gemeten oppervlakte ha. a.ca	Stedebouwkundige voorschriften voor wijziging
13432	A	143 F 26 P0000		56	67.50	67.68	Landschappelijk waardevol agrarisch gebied (code 0901)
13432	A	143 G 16 P0000		57	2.27.00	2.27.59	Landschappelijk waardevol agrarisch gebied (code 0901)
13432	A	143 G 26 P0000		58	1.14.30	1.14.60	Landschappelijk waardevol agrarisch gebied (code 0901)
13432	A	143 H 21 P0000		59	2.76.25	2.76.97	Landschappelijk waardevol agrarisch gebied (code 0901)
13432	A	143 H 26 P0000		60	1.15.60	1.15.90	Landschappelijk waardevol agrarisch gebied (code 0901)
13432	A	143 K 21 P0000		61	1.38.60	1.38.96	Landschappelijk waardevol agrarisch gebied (code 0901)
13432	A	143 L 29 P0000		62	31.95	31.45	Landschappelijk waardevol agrarisch gebied (code 0901)
13432	A	143 M 14 P0000		63	1.67.70	1.68.14	Landschappelijk waardevol agrarisch gebied (code 0901)
13432	A	143 N 29 P0000		64	51.53	50.72	Landschappelijk waardevol agrarisch gebied (code 0901)
13432	A	143 R 29 P0000		65	8.01.52	7.88.91	Landschappelijk waardevol agrarisch gebied (code 0901)
13432	A	143 S 22 P0000		66	3.98	3.95	Landschappelijk waardevol agrarisch gebied (code 0901)
13432	A	143 T 15 P0000		67	14.40	14.44	Landschappelijk waardevol agrarisch gebied (code 0901)
13432	A	143 T 22 P0000		68	2.26.50	2.24.75	Landschappelijk waardevol agrarisch gebied (code 0901)
13432	A	143 T 29 P0000		69	25.74	25.81	Landschappelijk waardevol agrarisch gebied (code 0901)
13432	A	143 V 15 P0000		70	13.80	13.84	Landschappelijk waardevol agrarisch gebied (code 0901)
13432	A	143 V 16 P0000		71	37.80	37.90	Landschappelijk waardevol agrarisch gebied (code 0901)
13432	A	143 V 22 P0000		72	97.16	96.41	Landschappelijk waardevol agrarisch gebied (code 0901)
13432	A	143 W 15 P0000		73	25.00	25.07	Landschappelijk waardevol agrarisch gebied (code 0901)

HERVERKAVELING UIT KRACHT VAN WET GEKOPPELD AAN RUP KEMPENSE MEREN 2

INR00006 MOL-POSTEL

INBRENG - Gebruikers - 'vroegere' percelen - art. 2.1.65 decreet landinrichting

Onderzoek

GEBRUIK F0020

Blad 4

Kadastrale Afdeling *	Sectie	Nummer Perceel	Lot	Volgnr. V.L.M.	Kadastrale oppervlakte ha. a.ca	Gemeten oppervlakte ha. a.ca	Stedebouwkundige voorschriften voor wijziging
13432	A	143 W 22 P0000		74	1.81.14	1.79.74	Landschappelijk waardevol agrarisch gebied (code 0901)
13432	A	143 X 22 P0000		75	1.33.55	1.32.52	Landschappelijk waardevol agrarisch gebied (code 0901)
13432	A	143 Y 15 P0000		76	71.00	71.19	Landschappelijk waardevol agrarisch gebied (code 0901)
13432	A	143 Y 16 P0000		77	40.00	39.75	Landschappelijk waardevol agrarisch gebied (code 0901)
13432	A	143 Y 22 P0000		78	47.92	47.55	Landschappelijk waardevol agrarisch gebied (code 0901)
13432	A	143 Z 22 P0000		79	43.83	43.49	Landschappelijk waardevol agrarisch gebied (code 0901)
13432	A	145 V P0000		80	1.55.73	1.53.28	Landschappelijk waardevol agrarisch gebied (code 0901)
13432	A	146 E P0000		81	1.81.39	1.78.54	Landschappelijk waardevol agrarisch gebied (code 0901)

Eigendom : 60 **Totaal =** 76.66.54 76.52.66

13432	A	416 B P0000		311	6.20.81	6.20.81	Landschappelijk waardevol agrarisch gebied (code 0901)
-------	---	-------------	--	-----	---------	---------	--

Eigendom : 65 **Totaal =** 6.20.81 6.20.81

13432	A	416 C P0000		312	6.20.81	6.20.81	Landschappelijk waardevol agrarisch gebied (code 0901)
-------	---	-------------	--	-----	---------	---------	--

Eigendom : 70 **Totaal =** 6.20.81 6.20.81

GEBRUIKER F0020 **TOTALE GEMETEN OPPERVLAKTE =** 88.94.28

HERVERKAVELING UIT KRACHT VAN WET GEKOPPELD AAN RUP KEMPENSE MEREN 2

INR00006 MOL-POSTEL

INBRENG - Gebruikers - 'vroegere' percelen - art. 2.1.65 decreet landinrichting

Onderzoek

GEBRUIK N0020

Blad 1

*** Kadastrale afdeling:**

13432 = MOL 2e afdeling - MOL

Kadastrale Afdeling *	Sectie	Nummer Perceel	Lot	Volgnr. V.L.M.	Kadastrale oppervlakte ha. a.ca	Gemeten oppervlakte ha. a.ca	Stedebouwkundige voorschriften voor wijziging
13432	A	140 A 28 P0000		97	16.64	19.55	Bosgebied met ecologisch belang (code 0810); Landschappelijk waardevol agrarisch gebied (code 0901)
13432	A	140 A 41 P0000		292	13.20	16.31	Bosgebied met ecologisch belang (code 0810)
13432	A	140 B 27 P0000		98	22.75	16.21	Bosgebied met ecologisch belang (code 0810)
13432	A	140 C 27 P0000		99	76.20	76.39	Bosgebied met ecologisch belang (code 0810)
13432	A	140 D 27 P0000		101	1.00.10	1.01.84	Bosgebied met ecologisch belang (code 0810)
13432	A	140 F 27 P0000		103	9.17	9.33	Bosgebied met ecologisch belang (code 0810)
13432	A	140 G 27 P0000		104	1.72.27	1.75.26	Bosgebied met ecologisch belang (code 0810)
13432	A	140 L 27 P0000		267	1.05.86	1.07.95	Bosgebied met ecologisch belang (code 0810)
13432	A	140 X 27 P0000		106	10.48	9.35	Bosgebied met ecologisch belang (code 0810)

Eigendom : 80

Totaal = 5.26.67 5.32.19

GEBRUIKER N0020

TOTALE GEMETEN OPPERVLAKTE = 5.32.19

HERVERKAVELING UIT KRACHT VAN WET GEKOPPELD AAN RUP KEMPENSE MEREN 2

INR00006 MOL-POSTEL

INBRENG - Gebruikers - 'vroegere' percelen - art. 2.1.65 decreet landinrichting

Onderzoek

GEBRUIK S0020

Blad 1

** Kadastrale afdeling:*

13432 = MOL 2e afdeling - MOL

Kadastrale Afdeling *	Sectie	Nummer Perceel	Lot	Volgnr. V.L.M.	Kadastrale oppervlakte ha. a.ca	Gemeten oppervlakte ha. a.ca	Stedebouwkundige voorschriften voor wijziging
13432	A	143 F 28 P0000		124	3.08.37	3.08.37	Landschappelijk waardevol agrarisch gebied (code 0901)
13432	A	143 M 28 P0000		125	6.51.72	6.59.16	Bosgebied met ecologisch belang (code 0810); Landschappelijk waardevol agrarisch gebied (code 0901)

Eigendom : 110

Totaal = 9.60.09 9.67.53

GEBRUIKER S0020

TOTALE GEMETEN OPPERVLAKTE = 9.67.53

HERVERKAVELING UIT KRACHT VAN WET GEKOPPELD AAN RUP KEMPENSE MEREN 2

INR00006 MOL-POSTEL

INBRENG - Gebruikers - 'vroegere' percelen - art. 2.1.65 decreet landinrichting

Onderzoek

GEBRUIK V0060

Blad 1

** Kadastrale afdeling:*

13432 = MOL 2e afdeling - MOL

Kadastrale Afdeling *	Sectie	Nummer Perceel	Lot	Volgnr. V.L.M.	Kadastrale oppervlakte ha. a.ca	Gemeten oppervlakte ha. a.ca	Stedebouwkundige voorschriften voor wijziging
13432	A	143 L 30 P0000		280	6.05	6.23	Landschappelijk waardevol agrarisch gebied (code 0901)

Eigendom : 90	Totaal =	6.05	6.23
----------------------	-----------------	-------------	-------------

GEBRUIKER V0060	TOTALE GEMETEN OPPERVLAKTE =	6.23
------------------------	-------------------------------------	-------------

HERVERKAVELING UIT KRACHT VAN WET GEKOPPELD AAN RUP KEMPENSE MEREN 2

INR00006 MOL-POSTEL

INBRENG - Gebruikers - 'vroegere' percelen - art. 2.1.65 decreet landinrichting

GEBRUIK V0070

Onderzoek

Blad 1

* Kadastrale afdeling:

13432 = MOL 2e afdeling - MOL

13432 = MOL 2e afdeling - MOL

Kadastrale Afdeling *	Sectie	Nummer Perceel	Lot	Volgnr. V.L.M.	Kadastrale oppervlakte ha. a.ca	Gemeten oppervlakte ha. a.ca	Stedebouwkundige voorschriften voor wijziging
13432	A	143 A 23 P0000		108	1.25.99	1.25.02	Landschappelijk waardevol agrarisch gebied (code 0901)
13432	A	143 B 23 P0000		110	49.09	48.71	Landschappelijk waardevol agrarisch gebied (code 0901)
13432	A	143 C 23 P0000		111	2.10.47	2.08.85	Landschappelijk waardevol agrarisch gebied (code 0901)
13432	A	143 P 22 P0000		112	16.60	16.47	Landschappelijk waardevol agrarisch gebied (code 0901)
13432	A	143 R 22 P0000		113	4.16.12	4.12.91	Landschappelijk waardevol agrarisch gebied (code 0901)
13432	A	144 C 2 P0000		107	2.68.03	2.68.15	Landschappelijk waardevol agrarisch gebied (code 0901)
13432	A	144 E 2 P0000		249	1.88.40	1.87.44	Landschappelijk waardevol agrarisch gebied (code 0901)
13432	A	144 X P0000		250	1.00.00	1.00.00	Landschappelijk waardevol agrarisch gebied (code 0901)
Eigendom : 90					Totaal =	13.74.70	13.67.55
13432	A	143 P 30 P0000		260	85.60	77.95	Landschappelijk waardevol agrarisch gebied (code 0901)
13432	A	143 R 30 P0000		261	1.49.87	1.56.54	Landschappelijk waardevol agrarisch gebied (code 0901)
13432	A	143 T 26 P0000		221	2.35	2.72	Landschappelijk waardevol agrarisch gebied (code 0901)
13432	A	143 T 30 P0000		262	3.72	3.81	Landschappelijk waardevol agrarisch gebied (code 0901)
13432	A	143 V 30 P0000		122	28.20	15.67	Landschappelijk waardevol agrarisch gebied (code 0901)
13432	A	143 W 21 P0000		123	88.10	92.02	Landschappelijk waardevol agrarisch gebied (code 0901)

HERVERKAVELING UIT KRACHT VAN WET GEKOPPELD AAN RUP KEMPENSE MEREN 2

INR00006 MOL-POSTEL

INBRENG - Gebruikers - 'vroegere' percelen - art. 2.1.65 decreet landinrichting

Onderzoek

GEBRUIK V0070

Blad 2

Kadastrale Afdeling *	Sectie	Nummer Perceel	Lot	Volgnr. V.L.M.	Kadastrale oppervlakte ha. a.ca	Gemeten oppervlakte ha. a.ca	Stedebouwkundige voorschriften voor wijziging
13432	A	143 Y 21 P0000		114	1.46.70	1.53.22	Landschappelijk waardevol agrarisch gebied (code 0901)
13432	A	143 Y 26 P0000		242	1.44.00	1.50.40	Landschappelijk waardevol agrarisch gebied (code 0901)
13432	A	143 Z 24 P0000		247	1.38.90	1.26.48	Landschappelijk waardevol agrarisch gebied (code 0901)
13432	A	143 Z 26 P0000		115	2.37.00	2.47.54	Landschappelijk waardevol agrarisch gebied (code 0901)
13432	A	144 B 2 P0000		248	1.68.25	1.68.04	Landschappelijk waardevol agrarisch gebied (code 0901)
13432	A	144 N P0000		116	11.04.00	11.53.10	Landschappelijk waardevol agrarisch gebied (code 0901)
13432	A	416 A P0000		310	12.41.62	12.41.62	Landschappelijk waardevol agrarisch gebied (code 0901)

Eigendom : 100 **Totaal =** 35.38.31 35.89.11

GEBRUIKER V0070 **TOTALE GEMETEN OPPERVLAKTE =** 49.56.66

HERVERKAVELING UIT KRACHT VAN WET GEKOPPELD AAN RUP KEMPENSE MEREN 2

INR00006 MOL-POSTEL

INBRENG - Gebruikers - 'vroegere' percelen - art. 2.1.65 decreet landinrichting

Onderzoek

GEBRUIK V0970

Blad 1

* Kadastrale afdeling:

13432 = MOL 2e afdeling - MOL

13432 = MOL 2e afdeling - MOL

Kadastrale Afdeling *	Sectie	Nummer Perceel	Lot	Volgnr. V.L.M.	Kadastrale oppervlakte ha. a.ca	Gemeten oppervlakte ha. a.ca	Stedebouwkundige voorschriften voor wijziging
13432	A	143 G 28 P0000		278	1.54.90	1.35.67	Bosgebied met ecologisch belang (code 0810)
13432	A	143 H 3 P0000		205	1.76.75	1.88.90	Bosgebied met ecologisch belang (code 0810)
13432	A	143 H 28 P0000		12	44.93	97.59	Landschappelijk waardevol agrarisch gebied (code 0901)
13432	A	143 K 3 P0000		13	84.65	95.32	Landschappelijk waardevol agrarisch gebied (code 0901)
13432	A	143 K 28 P0000		14	30.85	27.02	Bosgebied met ecologisch belang (code 0810)
13432	A	143 L 3 P0000		277	81.00	75.27	Bosgebied met ecologisch belang (code 0810); Landschappelijk waardevol agrarisch gebied (code 0901)
13432	A	143 M 3 P0000		16	80.25	75.87	Bosgebied met ecologisch belang (code 0810); Landschappelijk waardevol agrarisch gebied (code 0901)
13432	A	143 N 3 P0000		212	1.67.70	1.54.36	Bosgebied met ecologisch belang (code 0810)
13432	A	143 P 3 P0000		17	61.40	59.30	Landschappelijk waardevol agrarisch gebied (code 0901)
13432	A	143 P 5 P0000		214	24.20	21.20	Bosgebied met ecologisch belang (code 0810)
13432	A	143 P 27 P0000		18	83.85	94.47	Landschappelijk waardevol agrarisch gebied (code 0901)
13432	A	143 P 32 P0000		308	31.47	44.24	Bosgebied met ecologisch belang (code 0810); Landschappelijk waardevol agrarisch gebied (code 0901)
13432	A	143 R 5 P0000		216	84.00	73.57	Bosgebied met ecologisch belang (code 0810)
13432	A	143 R 27 P0000		218	1.28.35	1.17.39	Bosgebied met ecologisch belang (code 0810)
13432	A	143 S 5 P0000		19	4.33.80	3.79.96	Bosgebied met ecologisch belang (code 0810)

HERVERKAVELING UIT KRACHT VAN WET GEKOPPELD AAN RUP KEMPENSE MEREN 2

INR00006 MOL-POSTEL

INBRENG - Gebruikers - 'vroegere' percelen - art. 2.1.65 decreet landinrichting

Onderzoek

GEBRUIK V0970

Blad 2

Kadastrale Afdeling *	Sectie	Nummer Perceel	Lot	Volgnr. V.L.M.	Kadastrale oppervlakte ha. a.ca	Gemeten oppervlakte ha. a.ca	Stedebouwkundige voorschriften voor wijziging
13432	A	143 S 27 P0000		20	60.00	59.74	Landschappelijk waardevol agrarisch gebied (code 0901)
13432	A	143 T 27 P0000		222	1.28.60	1.21.40	Bosgebied met ecologisch belang (code 0810)
13432	A	143 V 5 P0000		21	1.49.60	1.45.56	Bosgebied met ecologisch belang (code 0810)
13432	A	143 V 27 P0000		228	58.40	51.15	Bosgebied met ecologisch belang (code 0810)
13432	A	143 W 5 P0000		22	1.93.75	2.32.93	Landschappelijk waardevol agrarisch gebied (code 0901)
13432	A	143 W 28 P0000		23	93.41	1.28.70	Bosgebied met ecologisch belang (code 0810); Landschappelijk waardevol agrarisch gebied (code 0901)
13432	A	144 R P0000		117	18.88.75	19.72.75	Landschappelijk waardevol agrarisch gebied (code 0901)
13432	A	145 H P0000		118	95.20	99.43	Landschappelijk waardevol agrarisch gebied (code 0901); Natuurgebieden met wetenschappelijke waarde of natuurreservaten(code 0702)
13432	A	145 L P0000		119	10.35	10.81	Landschappelijk waardevol agrarisch gebied (code 0901); Natuurgebieden met wetenschappelijke waarde of natuurreservaten(code 0702)
13432	A	145 N P0000		120	27.75	28.98	Natuurgebieden met wetenschappelijke waarde of natuurreservaten(code 0702)
13432	A	145 R P0000		121	94.49	40.88	Landschappelijk waardevol agrarisch gebied (code 0901); Natuurgebieden met wetenschappelijke waarde of natuurreservaten(code 0702)

Eigendom : 40

Totaal = 44.68.40 45.32.46

GEBRUIKER V0970

TOTALE GEMETEN OPPERVLAKTE = 45.32.46

Bijlage 7
plan met de vroegere bezwaarde
percelen

Provincie : Antwerpen

Gemeente : Mol (2e afdeling, sectie A)

Bijlage : plan van de vroegere percelen met beslagen/hypotheken/voorrechten

Opgemaakt bij toepassing van art. 2.1.65 van het decreet van 28 maart 2014 betreffende de landinrichting.

Schaal 1/5000

Gezien en goedgekeurd in zitting van 17 augustus 2023 voor de landcommissie

de secretaris

Getekend door Ben Vlieghe (Signature)
Getekend op: 2023-08-17 16:55:18 +02:00
Reden: ik keur dit document goed

B. VUEGHS

de voorzitter

Getekend door Marika De Vriese (Signature)
Getekend op: 2023-08-17 17:20:17 +02:00
Reden: ik keur dit document goed

M. DE VRIEZE

Opgemaakt door de Vlaamse Landmaatschappij in uitvoering van artikel 2.2.4 van het decreet van 28 maart 2014

het afdelingshoofd van de VLM Regio Oost

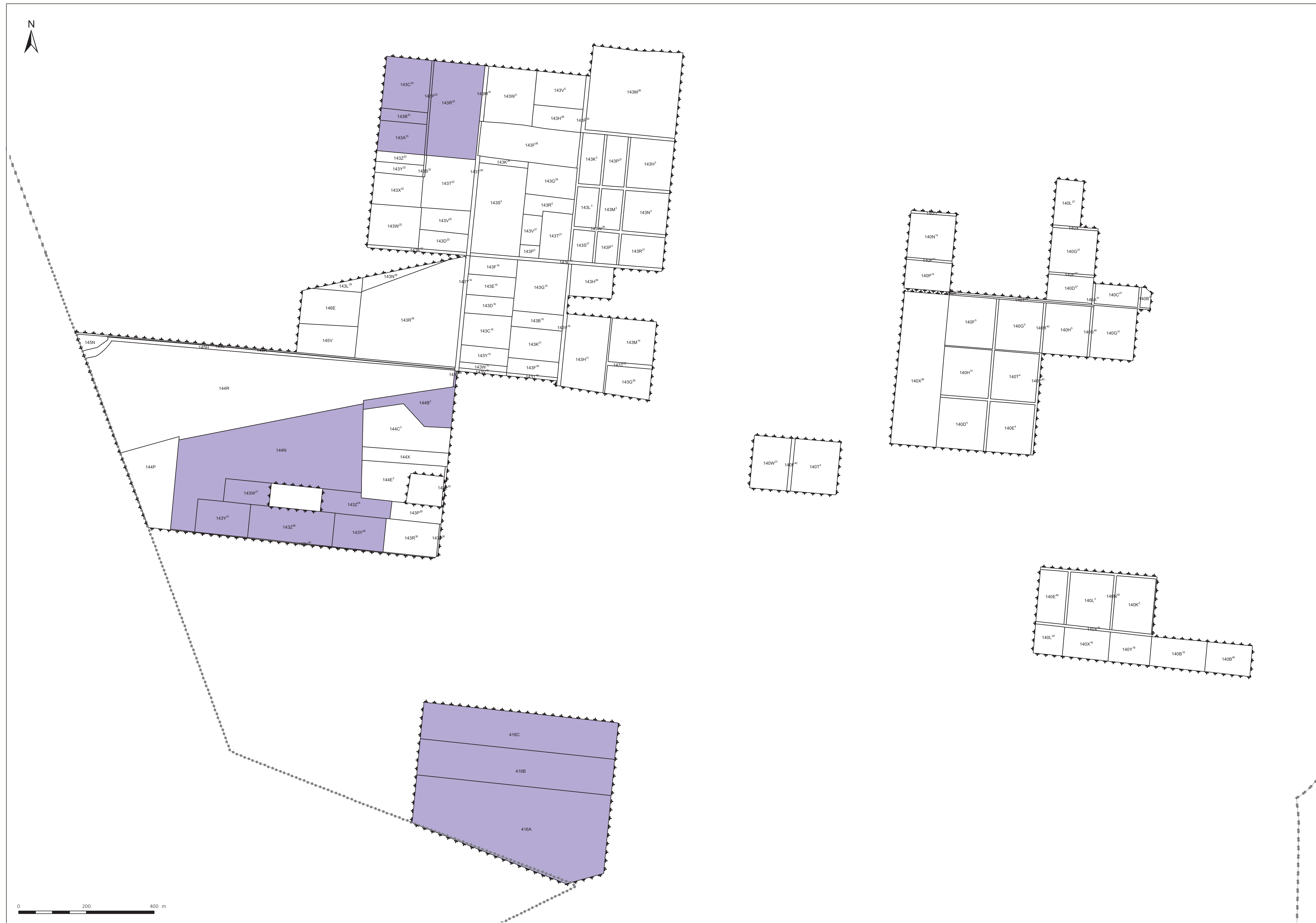
Getekend door Stijn Messiaen (Signature)
Getekend op: 2023-09-04 09:57:03 +02:00
Reden: ik keur dit document goed

ir. S. MESSIAEN



Legende

- Blokgrans
- Gemeentegrens
- Kadastrale percelen
- Bezwaarde vroegere percelen



Bijlage 8
lijst met de vroegere bezwaarde
percelen

**HERVERKAVELING UIT KRACHT VAN WET GEKOPPELD AAN RUP
KEMPENSE MEREN 2**

INR00006 MOL-POSTEL

**INBRENG LIJST 'VROEGERE' PERCELEN bezwaard met een hypotheek
art. 2.1.65 decreet landinrichting**

Onderzoek

Kadastrale afdeling : 13432 = MOL 2e afdeling - MOL

Sectie A

<i>Nummer Perceel</i>	<i>L o t</i>	<i>Volg- nummer V.L.M.</i>	<i>Kadastrale oppervlakte ha. a.ca</i>	<i>Gemeten oppervlakte ha. a.ca</i>
143 A 23 P0000		108	1.25.99	1.25.02
143 B 23 P0000		110	49.09	48.71
143 C 23 P0000		111	2.10.47	2.08.85
143 P 22 P0000		112	16.60	16.47
143 R 22 P0000		113	4.16.12	4.12.91
143 T 26 P0000		221	2.35	2.72
143 W 21 P0000		123	88.10	92.02
143 Y 21 P0000		114	1.46.70	1.53.22
143 Y 26 P0000		242	1.44.00	1.50.40
143 Z 24 P0000		247	1.38.90	1.26.48
143 Z 26 P0000		115	2.37.00	2.47.54
144 B 2 P0000		248	1.68.25	1.68.04
144 N P0000		116	11.04.00	11.53.10
416 A P0000		310	12.41.62	12.41.62
416 B P0000		311	6.20.81	6.20.81
416 C P0000		312	6.20.81	6.20.81

Bijlage 9
herverkavelingsplan met
nieuwe percelen

Herverkaveling uit kracht van wet gekoppeld aan een ruimtelijk uitvoeringsplan.

Gebiedsgericht planningsproces Kempense Meren II te Mol

Provincie : Antwerpen

Gemeente : Mol (2e afdeling, sectie A)

Bijlage 9: herverkavelingsplan met de nieuwe percelen

Opgemaakt bij toepassing van art. 2.1.65 van het decreet van 28 maart 2014 betreffende de landinrichting.

Schaal 1/5000

Gezien en goedgekeurd in zitting van 17 augustus 2023 voor de landcommissie

de secretaris

Getekend door Bert Vueghs (Signature)
Getekend op 2023-08-01 15:52:27 +02:00
Reden: ik keur dit document goed

B. VUEGHS

de voorzitter

Getekend door Marc De Vrieze (Signature)
Getekend op 2023-09-01 21:21:47 +02:00
Reden: ik keur dit document goed

M. DE VRIEZE

Opgemaakt door de Vlaamse Landmaatschappij in uitvoering van artikel 2.2.4 van het decreet van 28 maart 2014

het afdelingshoofd van de VLM Regio Oost

Getekend door Sijn Messiaen (Signature)
Getekend op 2023-09-04 09:56:48 +02:00
Reden: ik keur dit document goed

ir. S. MESSIAEN



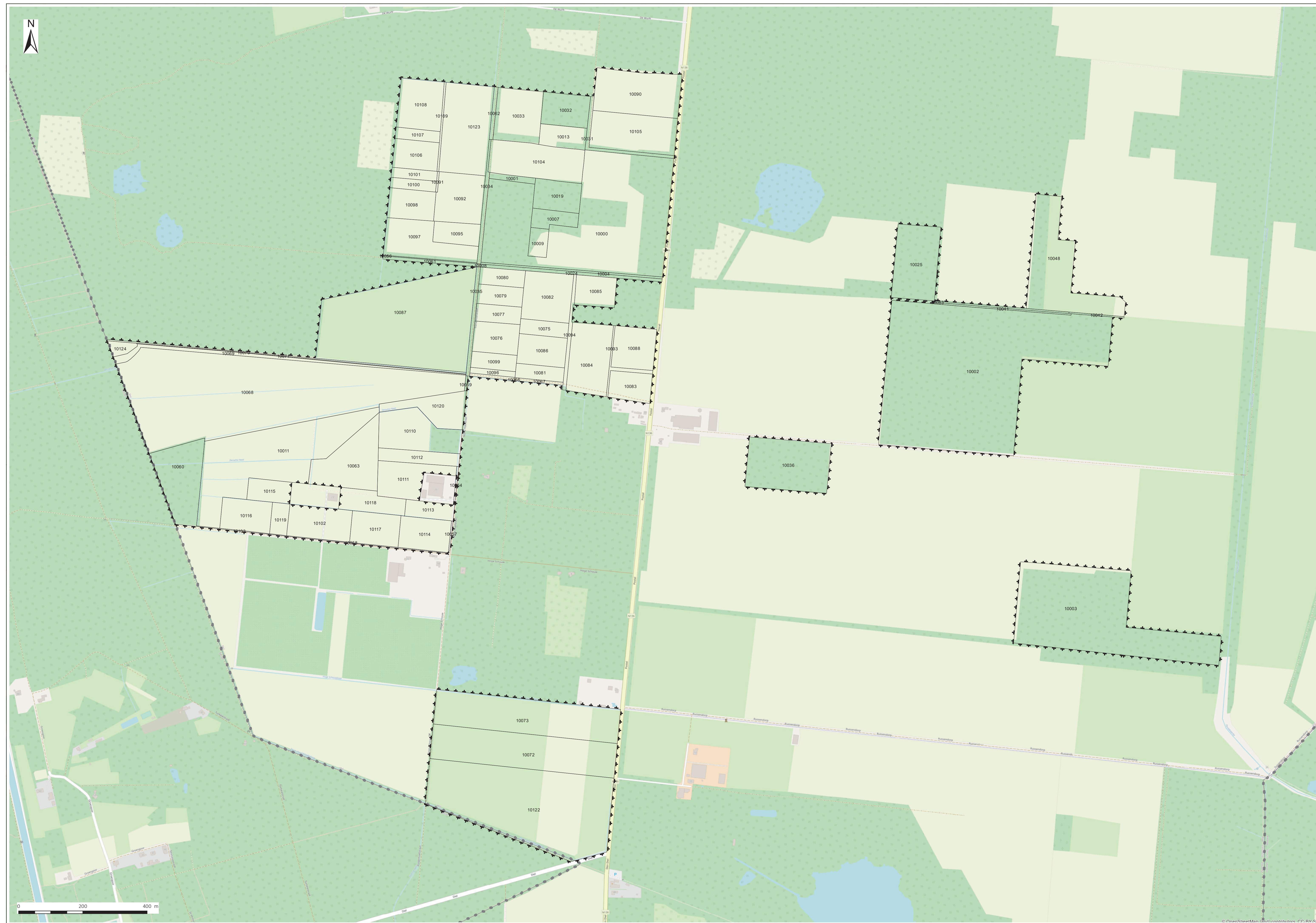
Legende

- Blokgrens
- kavels
- Gemeentegrens

Bron :
- Het voorlopig referentiebestand gemeentegrenzen, Informatie Vlaanderen, toestand 04/01/2019. (Informatie Vlaanderen, 2019)

Achtergrondkaart :
- OpenStreetMap, vrij beschikbaar onder ODbL (zie osm.org/copyright)

aangemaakt op : 17 augustus 2023



Bijlage 10
lijst van de nieuwe percelen

HERVERKAVELING UIT KRACHT VAN WET GEKOPPELD AAN RUP KEMPENSE MEREN 2

INR00006 MOL-POSTEL

TOEDELING

LIJST 'NIEUWE' PERCELEN art. 2.1.65 decreet landinrichting

Onderzoek

Kadastrale afdeling : 13432 = MOL 2e afdeling - MOL

<i>Kavel- nummer V.L.M.</i>	<i>Oppervlakte ha. a.ca</i>	<i>Bestemmingen</i>
10000	15.38.81	Bosgebieden met ecologisch belang,Natuurgebied (code 0810,Art1)
10001	27.02	Bosgebieden met ecologisch belang (code 810)
10002	22.96.16	Landschappelijk waardevol agrarische gebieden,Bouwwrij agrarisch gebied (code 0901,Art2)
10003	11.51.51	Landschappelijk waardevol agrarische gebieden,Bouwwrij agrarisch gebied (code 0901,Art2)
10004	33.07	Bosgebieden met ecologisch belang,Natuurgebied (code 0810,Art1)
10007	73.57	Bosgebieden met ecologisch belang (code 810)
10008	1.08	Natuurgebied (code Art1)
10009	51.15	Bosgebieden met ecologisch belang (code 810)
10011	8.46.14	Natuurgebied (code Art1)
10013	97.59	Natuurgebied (code Art1)
10019	1.35.67	Bosgebieden met ecologisch belang (code 810)
10024	52.72	Bosgebieden met ecologisch belang,Natuurgebied (code 0810,Art1)
10025	3.08.04	Bouwwrij agrarisch gebied (code Art2)
10031	44.24	Bosgebieden met ecologisch belang,Natuurgebied (code 0810,Art1)
10032	1.45.56	Bosgebieden met ecologisch belang (code 810)
10033	2.32.93	Natuurgebied (code Art1)
10034	39.00	Natuurgebied (code Art1)
10035	39.75	Landschappelijk waardevol agrarische gebieden (code 901)
10036	3.94.96	Landschappelijk waardevol agrarische gebieden (code 901)
10041	19.88	Bouwwrij agrarisch gebied (code Art2)
10042	8.00	Bouwwrij agrarisch gebied (code Art2)
10048	5.04.64	Bouwwrij agrarisch gebied (code Art2)
10053	19.55	Landschappelijk waardevol agrarische gebieden,Bouwwrij agrarisch gebied (code 0901,Art2)
10056	8.96	Natuurgebied (code Art1)
10057	3.81	Landschappelijk waardevol agrarische gebieden (code 901)
10058	10.03	Landschappelijk waardevol agrarische gebieden (code 901)
10059	2.72	Landschappelijk waardevol agrarische gebieden (code 901)
10060	2.99.94	Natuurgebied (code Art1)
10061	27.24	Bosgebieden met ecologisch belang,Natuurgebied (code 0810,Art1)
10062	19.09	Natuurgebied (code Art1)
10063	3.06.96	Landschappelijk waardevol agrarische gebieden (code 901)
10064	6.23	Landschappelijk waardevol agrarische gebieden (code 901)
10066	13.84	Landschappelijk waardevol agrarische gebieden (code 901)
10067	14.44	Landschappelijk waardevol agrarische gebieden (code 901)
10068	19.72.75	Natuurgebied (code Art1)
10069	99.43	Natuurgebieden met wetenschappelijke waarde of natuurrezervaten,Natuurgebied (code 0702,Art1)
10070	10.81	Natuurgebieden met wetenschappelijke waarde of natuurrezervaten,Natuurgebied (code 0702,Art1)
10071	40.88	Natuurgebieden met wetenschappelijke waarde of natuurrezervaten,Natuurgebied (code 0702,Art1)
10072	6.20.81	Landschappelijk waardevol agrarische gebieden (code 901)
10073	6.20.81	Landschappelijk waardevol agrarische gebieden (code 901)
10075	70.18	Landschappelijk waardevol agrarische gebieden (code 901)

HERVERKAVELING UIT KRACHT VAN WET GEKOPPELD AAN RUP KEMPENSE MEREN 2

INR00006 MOL-POSTEL

TOEDELING

LIJST 'NIEUWE' PERCELEN art. 2.1.65 decreet landinrichting

Onderzoek

Kadastrale afdeling : 13432 = MOL 2e afdeling - MOL

<i>Kavel- nummer V.L.M.</i>	<i>Oppervlakte ha. a.ca</i>	<i>Bestemmingen</i>
10076	1.34.35	Landschappelijk waardevol agrarische gebieden (code 901)
10077	77.20	Landschappelijk waardevol agrarische gebieden (code 901)
10079	85.22	Landschappelijk waardevol agrarische gebieden (code 901)
10080	75.30	Landschappelijk waardevol agrarische gebieden (code 901)
10081	67.68	Landschappelijk waardevol agrarische gebieden (code 901)
10082	2.27.59	Landschappelijk waardevol agrarische gebieden (code 901)
10083	1.14.60	Landschappelijk waardevol agrarische gebieden (code 901)
10084	2.76.97	Landschappelijk waardevol agrarische gebieden (code 901)
10085	1.15.90	Landschappelijk waardevol agrarische gebieden (code 901)
10086	1.38.96	Landschappelijk waardevol agrarische gebieden (code 901)
10087	12.02.90	Natuurgebied (code Art1)
10088	1.68.14	Landschappelijk waardevol agrarische gebieden (code 901)
10090	3.51.11	Bosgebieden met ecologisch belang,Natuurgebied (code 0810,Art1)
10091	3.95	Natuurgebied (code Art1)
10092	2.24.75	Natuurgebied (code Art1)
10093	25.81	Landschappelijk waardevol agrarische gebieden (code 901)
10094	37.90	Landschappelijk waardevol agrarische gebieden (code 901)
10095	96.41	Natuurgebied (code Art1)
10096	25.07	Landschappelijk waardevol agrarische gebieden (code 901)
10097	2.49.52	Natuurgebied (code Art1)
10098	1.32.52	Natuurgebied (code Art1)
10099	71.19	Landschappelijk waardevol agrarische gebieden (code 901)
10100	47.55	Natuurgebied (code Art1)
10101	43.49	Natuurgebied (code Art1)
10102	1.94.55	Landschappelijk waardevol agrarische gebieden (code 901)
10103	5.63	Landschappelijk waardevol agrarische gebieden (code 901)
10104	3.08.37	Bosgebieden met ecologisch belang,Natuurgebied (code 0810,Art1)
10105	3.08.04	Bosgebieden met ecologisch belang,Natuurgebied (code 0810,Art1)
10106	1.25.02	Natuurgebied (code Art1)
10107	48.71	Natuurgebied (code Art1)
10108	2.08.85	Natuurgebied (code Art1)
10109	16.47	Natuurgebied (code Art1)
10110	2.68.15	Landschappelijk waardevol agrarische gebieden (code 901)
10111	1.87.44	Landschappelijk waardevol agrarische gebieden (code 901)
10112	1.00.00	Landschappelijk waardevol agrarische gebieden (code 901)
10113	77.95	Landschappelijk waardevol agrarische gebieden (code 901)
10114	1.56.54	Landschappelijk waardevol agrarische gebieden (code 901)
10115	92.02	Natuurgebied (code Art1)
10116	1.53.22	Natuurgebied (code Art1)
10117	1.50.40	Landschappelijk waardevol agrarische gebieden (code 901)
10118	1.26.48	Landschappelijk waardevol agrarische gebieden (code 901)

**HERVERKAVELING UIT KRACHT VAN WET GEKOPPELD AAN RUP
KEMPENSE MEREN 2**

INR00006 MOL-POSTEL

TOEDELING

LIJST 'NIEUWE' PERCELEN art. 2.1.65 decreet landinrichting

Onderzoek

Kadastrale afdeling : 13432 = MOL 2e afdeling - MOL

<i>Kavel- nummer V.L.M.</i>	<i>Oppervlakte ha. a.ca</i>	<i>Bestemmingen</i>
10119	52.99	Natuurgebied (code Art1)
10120	1.68.04	Landschappelijk waardevol agrarische gebieden (code 901)
10122	12.41.62	Landschappelijk waardevol agrarische gebieden (code 901)
10123	4.12.91	Natuurgebied (code Art1)
10124	28.98	Natuurgebieden met wetenschappelijke waarde of natuureservaten (code 702)

Bijlage 11
toedeling overzicht

**HERVERKAVELING UIT KRACHT VAN WET GEKOPPELD AAN RUP
KEMPENSE MEREN 2**

INR00006 MOL-POSTEL

INBRENG - TOEDELING

OVERZICHTSBLAD

Onderzoek

<i>Aantal belanghebbenden *</i>	=	18
<i>Aantal eigendommen</i>	=	13
<i>Aantal eigenaars *</i>	=	17
<i>Aantal gebruiken</i>	=	11
<i>Aantal gebruikers *</i>	=	12
<i>Aantal vroegere kavels</i>	=	128
<i>Aantal nieuwe kavels</i>	=	87

* Gemeenschap geteld voor twee personen

	<i>INBRENG</i>	<i>TOEDELING</i>	<i>VERSCHIL</i>
<i>Oppervlakte</i>	206 ha 36 a 46 ca	206 ha 36 a 43 ca	0 ha 0 a 3 ca
<i>Ruilwaarde</i>	€ 11.424.548,47	€ 9.809.904,43	€ 1.614.644,04
<i>Gebruikswaarde</i>	€ 585.382,15	€ 598.436,22	€ -13.054,07

	<i>TEN BATE</i>	<i>TEN LASTE</i>
<i>Meer-minderwaarde belanghebbenden</i>	€ 0,00	€ 0,00

<i>Aantal verzendingen binnenland</i> =	18	<i>Aantal verzendingen buitenland</i> =	0
---	----	---	---

Bijlage 12
lijst van eigenaars en vruchtgebruikers
bij toedeling

HERVERKAVELING UIT KRACHT VAN WET GEKOPPELD AAN RUP KEMPENSE MEREN 2

INR00006 MOL-POSTEL

TOEDELING - Eigenaars en vruchtgebruikers - 'nieuwe' percelen - art. 2.1.65 (decreet landinrichting)

Onderzoek

EIGENDOM 10

Blad 1

* Kadastrale afdeling:

13432 = MOL 2e afdeling - MOL

Kadastrale Afdeling *	Kavel nummer	Oppervlakte ha. a.ca	Stedebouwkundige voorschriften na wijziging
13432	10056	8.96	Natuurgebied (code Art1)
13432	10061	27.24	Bosgebieden met ecologisch belang,Natuurgebied (code 0810,Art1)

GEBRUIK : A0020 **Totale opp = 36.20**

EIGENDOM : 10 **TOTALE OPPERVLAKTE = 36.20**

SAMENVATTING EIGENDOM:

Oppervlakte inbreng = 27 a 24 ca Oppervlakte toedeling = 36 a 20 ca

HERVERKAVELING UIT KRACHT VAN WET GEKOPPELD AAN RUP KEMPENSE MEREN 2

INR00006 MOL-POSTEL

TOEDELING - Eigenaars en vruchtgebruikers - 'nieuwe' percelen - art. 2.1.65 (decreet landinrichting)

Onderzoek

EIGENDOM 11

Blad 1

* Kadastrale afdeling:

13432 = MOL 2e afdeling - MOL

Kadastrale Afdeling *	Kavel nummer	Oppervlakte ha. a.ca	Stedebouwkundige voorschriften na wijziging
13432	10004	33.07	Bosgebieden met ecologisch belang, Natuurgebied (code 0810, Art1)
13432	10008	1.08	Natuurgebied (code Art1)
13432	10024	52.72	Bosgebieden met ecologisch belang, Natuurgebied (code 0810, Art1)

GEBRUIK : /0970 **Totale opp = 86.87**

EIGENDOM : 11 **TOTALE OPPERVLAKTE = 86.87**

SAMENVATTING EIGENDOM:

Oppervlakte inbreng =	71 a 81 ca	Oppervlakte toedeling =	86 a 87 ca
-----------------------	------------	-------------------------	------------

HERVERKAVELING UIT KRACHT VAN WET GEKOPPELD AAN RUP KEMPENSE MEREN 2

INR00006 MOL-POSTEL

TOEDELING - Eigenaars en vruchtgebruikers - 'nieuwe' percelen - art. 2.1.65 (decreet landinrichting)

Onderzoek

EIGENDOM 20

Blad 1

* Kadastrale afdeling:

13432 = MOL 2e afdeling - MOL

Kadastrale Afdeling *	Kavel nummer	Oppervlakte ha. a.ca	Stedebouwkundige voorschriften na wijziging
13432	10105	3.08.04	Bosgebieden met ecologisch belang, Natuurgebied (code 0810, Art1)

GEBRUIK : /0120	Totale opp =	3.08.04
------------------------	---------------------	----------------

EIGENDOM : 20	TOTALE OPPERVLAKTE =	3.08.04
----------------------	-----------------------------	----------------

SAMENVATTING EIGENDOM:

Oppervlakte inbreng =	3 ha 08 a 04 ca	Oppervlakte toedeling =	3 ha 08 a 04 ca
-----------------------	-----------------	-------------------------	-----------------

HERVERKAVELING UIT KRACHT VAN WET GEKOPPELD AAN RUP KEMPENSE MEREN 2

INR00006 MOL-POSTEL

TOEDELING - Eigenaars en vruchtgebruikers - 'nieuwe' percelen - art. 2.1.65 (decreet landinrichting)

Onderzoek

EIGENDOM 40

Blad 1

* Kadastrale afdeling:

13432 = MOL 2e afdeling - MOL

Kadastrale Afdeling *	Kavel nummer	Oppervlakte ha. a.ca	Stedebouwkundige voorschriften na wijziging
13432	10000	15.38.81	Bosgebieden met ecologisch belang,Natuurgebied (code 0810,Art1)
13432	10001	27.02	Bosgebieden met ecologisch belang (code 810)
13432	10007	73.57	Bosgebieden met ecologisch belang (code 810)
13432	10009	51.15	Bosgebieden met ecologisch belang (code 810)
13432	10011	8.46.14	Natuurgebied (code Art1)
13432	10013	97.59	Natuurgebied (code Art1)
13432	10019	1.35.67	Bosgebieden met ecologisch belang (code 810)
13432	10031	44.24	Bosgebieden met ecologisch belang,Natuurgebied (code 0810,Art1)
13432	10032	1.45.56	Bosgebieden met ecologisch belang (code 810)
13432	10033	2.32.93	Natuurgebied (code Art1)
13432	10034	39.00	Natuurgebied (code Art1)
13432	10062	19.09	Natuurgebied (code Art1)
13432	10068	19.72.75	Natuurgebied (code Art1)
13432	10069	99.43	Natuurgebieden met wetenschappelijke waarde of natuurreservaten,Natuurgebied (code 0702,Art1)
13432	10070	10.81	Natuurgebieden met wetenschappelijke waarde of natuurreservaten,Natuurgebied (code 0702,Art1)
13432	10071	40.88	Natuurgebieden met wetenschappelijke waarde of natuurreservaten,Natuurgebied (code 0702,Art1)
13432	10087	12.02.90	Natuurgebied (code Art1)
13432	10091	3.95	Natuurgebied (code Art1)

HERVERKAVELING UIT KRACHT VAN WET GEKOPPELD AAN RUP KEMPENSE MEREN 2

INR00006 MOL-POSTEL

TOEDELING - Eigenaars en vruchtgebruikers - 'nieuwe' percelen - art. 2.1.65 (decreet landinrichting)

Onderzoek

EIGENDOM 40

Blad 2

<i>Kadastrale Afdeling *</i>	<i>Kavel nummer</i>	<i>Oppervlakte ha. a.ca</i>	<i>Stedebouwkundige voorschriften na wijziging</i>
13432	10092	2.24.75	Natuurgebied (code Art1)
13432	10095	96.41	Natuurgebied (code Art1)
13432	10097	2.49.52	Natuurgebied (code Art1)
13432	10098	1.32.52	Natuurgebied (code Art1)
13432	10100	47.55	Natuurgebied (code Art1)
13432	10101	43.49	Natuurgebied (code Art1)
13432	10103	5.63	Landschappelijk waardevol agrarische gebieden (code 901)
13432	10104	3.08.37	Bosgebieden met ecologisch belang, Natuurgebied (code 0810, Art1)
13432	10106	1.25.02	Natuurgebied (code Art1)
13432	10107	48.71	Natuurgebied (code Art1)
13432	10108	2.08.85	Natuurgebied (code Art1)
13432	10109	16.47	Natuurgebied (code Art1)
13432	10115	92.02	Natuurgebied (code Art1)
13432	10116	1.53.22	Natuurgebied (code Art1)
13432	10119	52.99	Natuurgebied (code Art1)
13432	10123	4.12.91	Natuurgebied (code Art1)
13432	10124	28.98	Natuurgebieden met wetenschappelijke waarde of natuureservaten (code 702)
GEBRUIK : V0970		Totale opp =	88.28.90

HERVERKAVELING UIT KRACHT VAN WET GEKOPPELD AAN RUP KEMPENSE MEREN 2

INR00006 MOL-POSTEL

TOEDELING - Eigenaars en vruchtgebruikers - 'nieuwe' percelen - art. 2.1.65 (decreet landinrichting)

Onderzoek

EIGENDOM 40

Blad 3

EIGENDOM : 40

TOTALE OPPERVLAKTE = 88.28.90

SAMENVATTING EIGENDOM:

Oppervlakte inbreng = 45 ha 32 a 46 ca

Oppervlakte toedeling = 88 ha 28 a 90 ca

HERVERKAVELING UIT KRACHT VAN WET GEKOPPELD AAN RUP KEMPENSE MEREN 2

INR00006 MOL-POSTEL

TOEDELING - Eigenaars en vruchtgebruikers - 'nieuwe' percelen - art. 2.1.65 (decreet landinrichting)

Onderzoek

EIGENDOM 50

Blad 1

Geen toedeling.

SAMENVATTING EIGENDOM:

Oppervlakte inbreng =

40 a 08 ca

Oppervlakte toedeling =

0 ca

HERVERKAVELING UIT KRACHT VAN WET GEKOPPELD AAN RUP KEMPENSE MEREN 2

INR00006 MOL-POSTEL

TOEDELING - Eigenaars en vruchtgebruikers - 'nieuwe' percelen - art. 2.1.65 (decreet landinrichting)

Onderzoek

EIGENDOM 60

Blad 1

* Kadastrale afdeling:

13432 = MOL 2e afdeling - MOL

Kadastrale Afdeling *	Kavel nummer	Oppervlakte ha. a.ca	Stedebouwkundige voorschriften na wijziging
13432	10002	22.96.16	Landschappelijk waardevol agrarische gebieden, Bouwrij agrarisch gebied (code 0901, Art2)
13432	10003	11.51.51	Landschappelijk waardevol agrarische gebieden, Bouwrij agrarisch gebied (code 0901, Art2)
13432	10036	3.94.96	Landschappelijk waardevol agrarische gebieden (code 901)
13432	10041	19.88	Bouwrij agrarisch gebied (code Art2)

GEBRUIK : F0020 **Totale opp = 38.62.51**

EIGENDOM : 60 **TOTALE OPPERVLAKTE = 38.62.51**

SAMENVATTING EIGENDOM:

Oppervlakte inbreng = 76 ha 52 a 66 ca	Oppervlakte toedeling = 38 ha 62 a 51 ca
--	--

HERVERKAVELING UIT KRACHT VAN WET GEKOPPELD AAN RUP KEMPENSE MEREN 2

INR00006 MOL-POSTEL

TOEDELING - Eigenaars en vruchtgebruikers - 'nieuwe' percelen - art. 2.1.65 (decreet landinrichting)

Onderzoek

EIGENDOM 70

Blad 1

* Kadastrale afdeling:

13432 = MOL 2e afdeling - MOL

Kadastrale Afdeling *	Kavel nummer	Oppervlakte ha. a.ca	Stedebouwkundige voorschriften na wijziging
13432	10073	6.20.81	Landschappelijk waardevol agrarische gebieden (code 901)

GEBRUIK : F0020 **Totale opp =** 6.20.81

EIGENDOM : 70 **TOTALE OPPERVLAKTE =** 6.20.81

SAMENVATTING EIGENDOM:

Oppervlakte inbreng =	6 ha 20 a 81 ca	Oppervlakte toedeling =	6 ha 20 a 81 ca
-----------------------	-----------------	-------------------------	-----------------

HERVERKAVELING UIT KRACHT VAN WET GEKOPPELD AAN RUP KEMPENSE MEREN 2

INR00006 MOL-POSTEL

TOEDELING - Eigenaars en vruchtgebruikers - 'nieuwe' percelen - art. 2.1.65 (decreet landinrichting)

Onderzoek

EIGENDOM 80

Blad 1

** Kadastrale afdeling:*

13432 = MOL 2e afdeling - MOL

Kadastrale Afdeling *	Kavel nummer	Oppervlakte ha. a.ca	Stedebouwkundige voorschriften na wijziging
13432	10042	8.00	Bouwwrij agrarisch gebied (code Art2)
13432	10053	19.55	Landschappelijk waardevol agrarische gebieden, Bouwwrij agrarisch gebied (code 0901, Art2)
13432	10090	3.51.11	Bosgebieden met ecologisch belang, Natuurgebied (code 0810, Art1)

GEBRUIK: N0020 **Totale opp = 3.78.66**

EIGENDOM: 80 **TOTALE OPPERVLAKTE = 3.78.66**

SAMENVATTING EIGENDOM:

Oppervlakte inbreng = 5 ha 32 a 19 ca	Oppervlakte toedeling = 3 ha 78 a 66 ca
---------------------------------------	---

HERVERKAVELING UIT KRACHT VAN WET GEKOPPELD AAN RUP KEMPENSE MEREN 2

INR00006 MOL-POSTEL

TOEDELING - Eigenaars en vruchtgebruikers - 'nieuwe' percelen - art. 2.1.65 (decreet landinrichting)

Onderzoek

EIGENDOM 90

Blad 1

* Kadastrale afdeling:

13432 = MOL 2e afdeling - MOL

Kadastrale Afdeling *	Kavel nummer	Oppervlakte ha. a.ca	Stedebouwkundige voorschriften na wijziging
13432	10064	6.23	Landschappelijk waardevol agrarische gebieden (code 901)

GEBRUIK : V0060	Totale opp = 6.23
------------------------	--------------------------

13432	10063	3.06.96	Landschappelijk waardevol agrarische gebieden (code 901)
13432	10110	2.68.15	Landschappelijk waardevol agrarische gebieden (code 901)
13432	10111	1.87.44	Landschappelijk waardevol agrarische gebieden (code 901)
13432	10112	1.00.00	Landschappelijk waardevol agrarische gebieden (code 901)
13432	10120	1.68.04	Landschappelijk waardevol agrarische gebieden (code 901)

GEBRUIK : V0070	Totale opp = 10.30.59
------------------------	------------------------------

EIGENDOM : 90	TOTALE OPPERVLAKTE = 10.36.82
----------------------	--------------------------------------

SAMENVATTING EIGENDOM:

Oppervlakte inbreng =	13 ha 73 a 78 ca	Oppervlakte toedeling =	10 ha 36 a 82 ca
-----------------------	------------------	-------------------------	------------------

HERVERKAVELING UIT KRACHT VAN WET GEKOPPELD AAN RUP KEMPENSE MEREN 2

INR00006 MOL-POSTEL

TOEDELING - Eigenaars en vruchtgebruikers - 'nieuwe' percelen - art. 2.1.65 (decreet landinrichting)

Onderzoek

EIGENDOM 100

Blad 1

* Kadastrale afdeling:

13432 = MOL 2e afdeling - MOL

Kadastrale Afdeling *	Kavel nummer	Oppervlakte ha. a.ca	Stedebouwkundige voorschriften na wijziging
13432	10035	39.75	Landschappelijk waardevol agrarische gebieden (code 901)
13432	10057	3.81	Landschappelijk waardevol agrarische gebieden (code 901)
13432	10058	10.03	Landschappelijk waardevol agrarische gebieden (code 901)
13432	10059	2.72	Landschappelijk waardevol agrarische gebieden (code 901)
13432	10066	13.84	Landschappelijk waardevol agrarische gebieden (code 901)
13432	10067	14.44	Landschappelijk waardevol agrarische gebieden (code 901)
13432	10075	70.18	Landschappelijk waardevol agrarische gebieden (code 901)
13432	10076	1.34.35	Landschappelijk waardevol agrarische gebieden (code 901)
13432	10077	77.20	Landschappelijk waardevol agrarische gebieden (code 901)
13432	10079	85.22	Landschappelijk waardevol agrarische gebieden (code 901)
13432	10080	75.30	Landschappelijk waardevol agrarische gebieden (code 901)
13432	10081	67.68	Landschappelijk waardevol agrarische gebieden (code 901)
13432	10082	2.27.59	Landschappelijk waardevol agrarische gebieden (code 901)
13432	10083	1.14.60	Landschappelijk waardevol agrarische gebieden (code 901)
13432	10084	2.76.97	Landschappelijk waardevol agrarische gebieden (code 901)
13432	10085	1.15.90	Landschappelijk waardevol agrarische gebieden (code 901)
13432	10086	1.38.96	Landschappelijk waardevol agrarische gebieden (code 901)
13432	10088	1.68.14	Landschappelijk waardevol agrarische gebieden (code 901)

HERVERKAVELING UIT KRACHT VAN WET GEKOPPELD AAN RUP KEMPENSE MEREN 2

INR00006 MOL-POSTEL

TOEDELING - Eigenaars en vruchtgebruikers - 'nieuwe' percelen - art. 2.1.65 (decreet landinrichting)

Onderzoek

EIGENDOM 110

Blad 1

** Kadastrale afdeling:*

13432 = MOL 2e afdeling - MOL

<i>Kadastrale Afdeling *</i>	<i>Kavel nummer</i>	<i>Oppervlakte ha. a.ca</i>		<i>Stedebouwkundige voorschriften na wijziging</i>
13432	10025	3.08.04		Bouwwrij agrarisch gebied (code Art2)
13432	10048	5.04.64		Bouwwrij agrarisch gebied (code Art2)
GEBRUIK : S0020				Totale opp = 8.12.68

EIGENDOM : 110	TOTALE OPPERVLAKTE = 8.12.68
-----------------------	-------------------------------------

SAMENVATTING EIGENDOM:

Oppervlakte inbreng = 9 ha 67 a 53 ca	Oppervlakte toedeling = 8 ha 12 a 68 ca
---------------------------------------	---

HERVERKAVELING UIT KRACHT VAN WET GEKOPPELD AAN RUP KEMPENSE MEREN 2

INR00006 MOL-POSTEL

TOEDELING - Eigenaars en vruchtgebruikers - 'nieuwe' percelen - art. 2.1.65 (decreet landinrichting)

Onderzoek

EIGENDOM 120

Blad 1

* Kadastrale afdeling:

13432 = MOL 2e afdeling - MOL

Kadastrale Afdeling *	Kavel nummer	Oppervlakte ha. a.ca	Stedebouwkundige voorschriften na wijziging
13432	10060	2.99.94	Natuurgebied (code Art1)

GEBRUIK : D0180V **Totale opp = 2.99.94**

EIGENDOM : 120 **TOTALE OPPERVLAKTE = 2.99.94**

SAMENVATTING EIGENDOM:

Oppervlakte inbreng =	2 ha 99 a 94 ca	Oppervlakte toedeling =	2 ha 99 a 94 ca
-----------------------	-----------------	-------------------------	-----------------

Bijlage 13

lijst van gebruikers bij toedeling

HERVERKAVELING UIT KRACHT VAN WET GEKOPPELD AAN RUP KEMPENSE MEREN 2

INR00006 MOL-POSTEL

TOEDELING - Gebruikers - 'nieuwe' percelen - art. 2.1.65 decreet landinrichting

GEBRUIK /0020

Onderzoek

Blad 1

Geen toedeling

SAMENVATTING GEBRUIK:

Oppervlakte inbreng =	40 a 08 ca	Oppervlakte toedeling =	0 ca
-----------------------	------------	-------------------------	------

HERVERKAVELING UIT KRACHT VAN WET GEKOPPELD AAN RUP KEMPENSE MEREN 2

INR00006 MOL-POSTEL

TOEDELING - Gebruikers - 'nieuwe' percelen - art. 2.1.65 decreet landinrichting

Onderzoek

GEBRUIK A0020

Blad 1

** Kadastrale afdeling:*

13432 = MOL 2e afdeling - MOL

Kadastrale Afdeling *	Nummer Perceel	oppervlakte ha. a.ca		Stedebouwkundige voorschriften na wijziging
13432	10056	8.96		Natuurgebied (code Art1)
13432	10061	27.24		Bosgebieden met ecologisch belang, Natuurgebied (code 0810, Art1)

Eigendom : 10 **Totale opp = 36.20**

GEBRUIKER A0020 **TOTALE OPPERVLAKTE = 36.20**

SAMENVATTING GEBRUIK:

Oppervlakte inbreng =	27 a 24 ca	Oppervlakte toedeling =	36 a 20 ca
-----------------------	------------	-------------------------	------------

HERVERKAVELING UIT KRACHT VAN WET GEKOPPELD AAN RUP KEMPENSE MEREN 2

INR00006 MOL-POSTEL

TOEDELING - Gebruikers - 'nieuwe' percelen - art. 2.1.65 decreet landinrichting

GEBRUIK F0020

Onderzoek

Blad 2

SAMENVATTING GEBRUIK:

Oppervlakte inbreng = 88 ha 94 a 28 ca

Oppervlakte toedeling = 51 ha 04 a 13 ca

HERVERKAVELING UIT KRACHT VAN WET GEKOPPELD AAN RUP KEMPENSE MEREN 2

INR00006 MOL-POSTEL

TOEDELING - Gebruikers - 'nieuwe' percelen - art. 2.1.65 decreet landinrichting

Onderzoek

GEBRUIK V0070

Blad 1

** Kadastrale afdeling:*

13432 = MOL 2e afdeling - MOL

Kadastrale Afdeling *	Nummer Perceel	oppervlakte ha. a.ca	Stedebouwkundige voorschriften na wijziging
13432	10112	1.00.00	Landschappelijk waardevol agrarische gebieden (code 901)
13432	10063	3.06.96	Landschappelijk waardevol agrarische gebieden (code 901)
13432	10120	1.68.04	Landschappelijk waardevol agrarische gebieden (code 901)
13432	10111	1.87.44	Landschappelijk waardevol agrarische gebieden (code 901)
13432	10110	2.68.15	Landschappelijk waardevol agrarische gebieden (code 901)

Eigendom :	90	Totale opp =	10.30.59
-------------------	----	---------------------	-----------------

13432	10085	1.15.90	Landschappelijk waardevol agrarische gebieden (code 901)
13432	10075	70.18	Landschappelijk waardevol agrarische gebieden (code 901)
13432	10118	1.26.48	Landschappelijk waardevol agrarische gebieden (code 901)
13432	10076	1.34.35	Landschappelijk waardevol agrarische gebieden (code 901)
13432	10114	1.56.54	Landschappelijk waardevol agrarische gebieden (code 901)
13432	10080	75.30	Landschappelijk waardevol agrarische gebieden (code 901)
13432	10084	2.76.97	Landschappelijk waardevol agrarische gebieden (code 901)
13432	10067	14.44	Landschappelijk waardevol agrarische gebieden (code 901)
13432	10059	2.72	Landschappelijk waardevol agrarische gebieden (code 901)
13432	10057	3.81	Landschappelijk waardevol agrarische gebieden (code 901)

HERVERKAVELING UIT KRACHT VAN WET GEKOPPELD AAN RUP KEMPENSE MEREN 2

INR00006 MOL-POSTEL

TOEDELING - Gebruikers - 'nieuwe' percelen - art. 2.1.65 decreet landinrichting

Onderzoek

GEBRUIK V0070

Blad 2

<i>Kadastrale Afdeling *</i>	<i>Nummer Perceel</i>	<i>oppervlakte ha. a.ca</i>	<i>Stedebouwkundige voorschriften na wijziging</i>
13432	10058	10.03	Landschappelijk waardevol agrarische gebieden (code 901)
13432	10117	1.50.40	Landschappelijk waardevol agrarische gebieden (code 901)
13432	10094	37.90	Landschappelijk waardevol agrarische gebieden (code 901)
13432	10035	39.75	Landschappelijk waardevol agrarische gebieden (code 901)
13432	10093	25.81	Landschappelijk waardevol agrarische gebieden (code 901)
13432	10122	12.41.62	Landschappelijk waardevol agrarische gebieden (code 901)
13432	10113	77.95	Landschappelijk waardevol agrarische gebieden (code 901)
13432	10102	1.94.55	Landschappelijk waardevol agrarische gebieden (code 901)
13432	10077	77.20	Landschappelijk waardevol agrarische gebieden (code 901)
13432	10096	25.07	Landschappelijk waardevol agrarische gebieden (code 901)
13432	10066	13.84	Landschappelijk waardevol agrarische gebieden (code 901)
13432	10088	1.68.14	Landschappelijk waardevol agrarische gebieden (code 901)
13432	10086	1.38.96	Landschappelijk waardevol agrarische gebieden (code 901)
13432	10083	1.14.60	Landschappelijk waardevol agrarische gebieden (code 901)
13432	10082	2.27.59	Landschappelijk waardevol agrarische gebieden (code 901)
13432	10081	67.68	Landschappelijk waardevol agrarische gebieden (code 901)
13432	10079	85.22	Landschappelijk waardevol agrarische gebieden (code 901)
13432	10099	71.19	Landschappelijk waardevol agrarische gebieden (code 901)

HERVERKAVELING UIT KRACHT VAN WET GEKOPPELD AAN RUP KEMPENSE MEREN 2

INR00006 MOL-POSTEL

TOEDELING - Gebruikers - 'nieuwe' percelen - art. 2.1.65 decreet landinrichting

Onderzoek

GEBRUIK V0070

Blad 3

Kadastrale Afdeling *	Nummer Perceel	oppervlakte ha. a.ca		Stedebouwkundige voorschriften na wijziging
Eigendom : 100		Totale opp =		37.44.19

GEBRUIKER V0070	TOTALE OPPERVLAKTE =	47.74.78
------------------------	-----------------------------	-----------------

SAMENVATTING GEBRUIK:

Oppervlakte inbreng =	49 ha 56 a 66 ca	Oppervlakte toedeling =	47 ha 74 a 78 ca
-----------------------	------------------	-------------------------	------------------

HERVERKAVELING UIT KRACHT VAN WET GEKOPPELD AAN RUP KEMPENSE MEREN 2

INR00006 MOL-POSTEL

TOEDELING - Gebruikers - 'nieuwe' percelen - art. 2.1.65 decreet landinrichting

Onderzoek

GEBRUIK V0970

Blad 1

** Kadastrale afdeling:*

13432 = MOL 2e afdeling - MOL

<i>Kadastrale Afdeling *</i>	<i>Nummer Perceel</i>	<i>oppervlakte ha. a.ca</i>	<i>Stedebouwkundige voorschriften na wijziging</i>
13432	10019	1.35.67	Bosgebieden met ecologisch belang (code 810)
13432	10011	8.46.14	Natuurgebied (code Art1)
13432	10000	15.38.81	Bosgebieden met ecologisch belang,Natuurgebied (code 0810,Art1)
13432	10097	2.49.52	Natuurgebied (code Art1)
13432	10103	5.63	Landschappelijk waardevol agrarische gebieden (code 901)
13432	10087	12.02.90	Natuurgebied (code Art1)
13432	10033	2.32.93	Natuurgebied (code Art1)
13432	10062	19.09	Natuurgebied (code Art1)
13432	10031	44.24	Bosgebieden met ecologisch belang,Natuurgebied (code 0810,Art1)
13432	10106	1.25.02	Natuurgebied (code Art1)
13432	10013	97.59	Natuurgebied (code Art1)
13432	10009	51.15	Bosgebieden met ecologisch belang (code 810)
13432	10007	73.57	Bosgebieden met ecologisch belang (code 810)
13432	10001	27.02	Bosgebieden met ecologisch belang (code 810)
13432	10034	39.00	Natuurgebied (code Art1)
13432	10119	52.99	Natuurgebied (code Art1)

HERVERKAVELING UIT KRACHT VAN WET GEKOPPELD AAN RUP KEMPENSE MEREN 2

INR00006 MOL-POSTEL

TOEDELING - Gebruikers - 'nieuwe' percelen - art. 2.1.65 decreet landinrichting

Onderzoek

GEBRUIK V0970

Blad 2

<i>Kadastrale Afdeling *</i>	<i>Nummer Perceel</i>	<i>oppervlakte ha. a.ca</i>	<i>Stedebouwkundige voorschriften na wijziging</i>
13432	10032	1.45.56	Bosgebieden met ecologisch belang (code 810)
13432	10101	43.49	Natuurgebied (code Art1)
13432	10070	10.81	Natuurgebieden met wetenschappelijke waarde of natuurreservaten,Natuurgebied (code 0702,Art1)
13432	10069	99.43	Natuurgebieden met wetenschappelijke waarde of natuurreservaten,Natuurgebied (code 0702,Art1)
13432	10071	40.88	Natuurgebieden met wetenschappelijke waarde of natuurreservaten,Natuurgebied (code 0702,Art1)
13432	10124	28.98	Natuurgebieden met wetenschappelijke waarde of natuurreservaten (code 702)
13432	10123	4.12.91	Natuurgebied (code Art1)
13432	10104	3.08.37	Bosgebieden met ecologisch belang,Natuurgebied (code 0810,Art1)
13432	10095	96.41	Natuurgebied (code Art1)
13432	10115	92.02	Natuurgebied (code Art1)
13432	10100	47.55	Natuurgebied (code Art1)
13432	10098	1.32.52	Natuurgebied (code Art1)
13432	10092	2.24.75	Natuurgebied (code Art1)
13432	10091	3.95	Natuurgebied (code Art1)
13432	10109	16.47	Natuurgebied (code Art1)
13432	10108	2.08.85	Natuurgebied (code Art1)
13432	10107	48.71	Natuurgebied (code Art1)
13432	10068	19.72.75	Natuurgebied (code Art1)

Bijlage 14
overzicht bezwaarde percelen

**HERVERKAVELING UIT KRACHT VAN WET GEKOPPELD AAN RUP
KEMPENSE MEREN 2**

INR00006 MOL-POSTEL

ZAKELIJKE RECHTEN

OVERZICHTSBLAD

Onderzoek

<i>Aantal belanghebbende eigenaars *</i>	=	4
<i>Aantal houders zakelijk recht *</i>	=	1
<i>Aantal zakelijke rechten</i>	=	6
<i>Aantal betrokken eigendommen</i>	=	4
<i>Aantal betrokken percelen</i>	=	16
<i>Aantal betrokken kavels</i>	=	26

* Gemeenschap geteld voor twee personen

<i>Aantal verzendingen binnenland =</i>	5	<i>Aantal verzendingen buitenland =</i>	0
---	---	---	---

Bijlage 15
plan met de nieuwe bezwaarde
percelen

Provincie : Antwerpen

Gemeente : Mol (2e afdeling, sectie A)

Bijlage: plan van de nieuwe percelen met beslagen/hypotheken/voorrechten

Opgemaakt bij toepassing van art. 2.1.65 van het decreet van 28 maart 2014 betreffende de landinrichting.

Schaal 1/5000

Gezien en goedgekeurd in zitting van 17 augustus 2023 voor de landcommissie

de secretaris

de voorzitter

Getekend door Bert Vlieghe (Signatuur)
Getekend op 2023-08-01 11:03:39 +02:00
Reden ik keur dit document goed

Bert Vlieghe
VLAAMSE LAND-
MAATSCHAPPIJ

B. VUEGHS

Getekend door Marnix De Vrieze (Signatuur)
Getekend op 2023-08-01 11:25:00 +02:00
Reden ik keur dit document goed

Marnix De Vrieze
VLAAMSE LAND-
MAATSCHAPPIJ

M. DE VRIEZE

Opgemaakt door de Vlaamse Landmaatschappij in uitvoering van artikel 2.2.4 van het decreet van 28 maart 2014

het afdelingshoofd van de VLM Regio Oost

Getekend door Sijn Messiaen (Signatuur)
Getekend op 2023-08-01 09:55:22 +02:00
Reden ik keur dit document goed

Sijn Messiaen
VLAAMSE LAND-
MAATSCHAPPIJ

ir. S. MESSIAEN

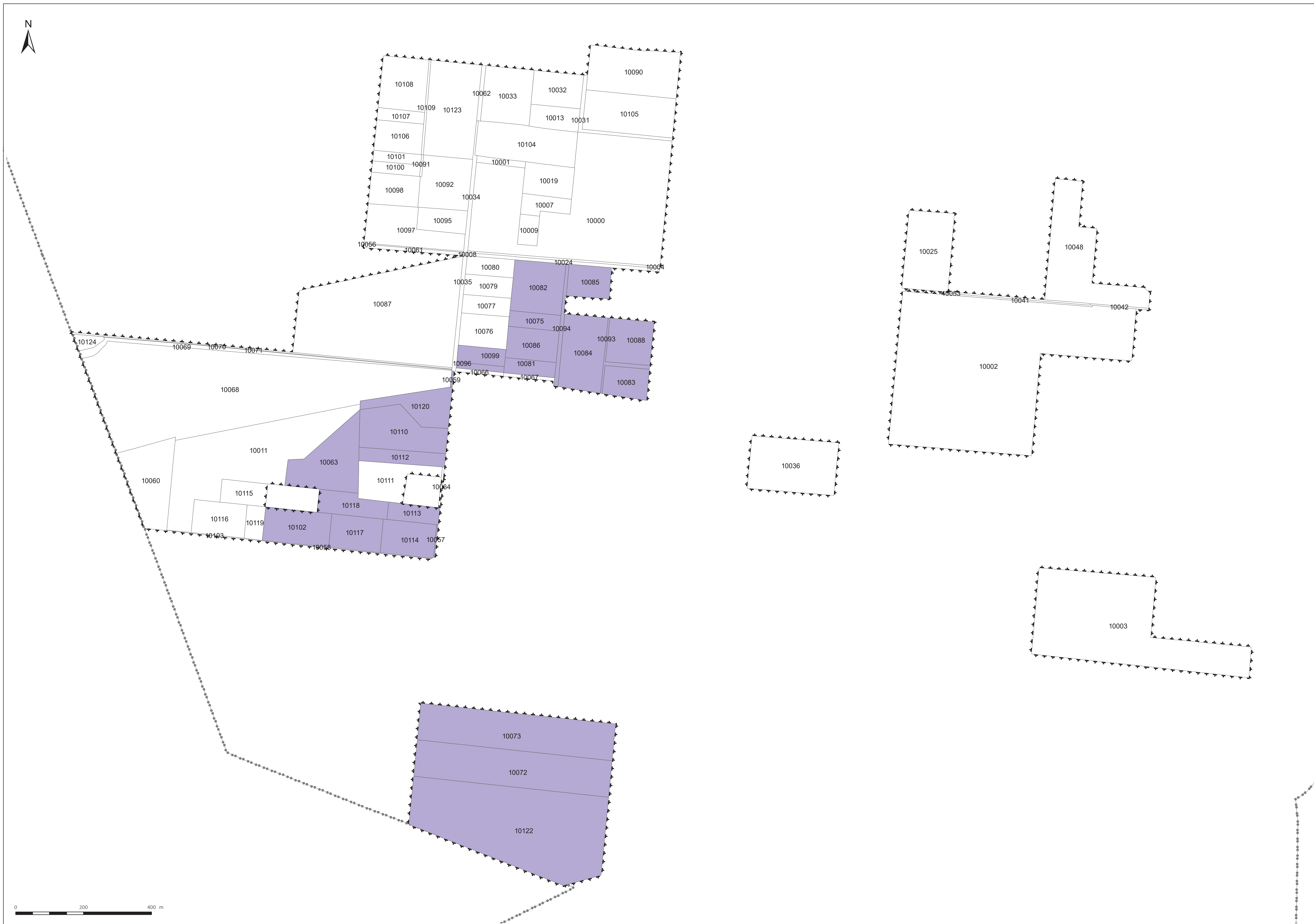


Legende

- Blokgrans
- Gemeentegrens
- Kavels
- Bezwaarde percelen

Bron :
- Het voorlopig referentiebestand gemeentegrenzen, Informatie Vlaanderen, toestand 04/01/2019 (informatie Vlaanderen, 2019)
- de Habitatrichtlijngebieden, ANB, toestand 2013 (MercatorNet, 2014)

aangemaakt op : 17 augustus 2023



Bijlage 16
lijst met de nieuwe bezwaarde
percelen

**HERVERKAVELING UIT KRACHT VAN WET GEKOPPELD AAN RUP
KEMPENSE MEREN 2**

INR00006 MOL-POSTEL

TOEDELING **LIJST 'NIEUWE' PERCELEN bezwaard met een hypotheek**
art. 2.1.65 decreet landinrichting

Onderzoek

Kadastrale afdeling : 13432 = MOL 2e afdeling - MOL

<i>Kavel- nummer V.L.M.</i>	<i>Oppervlakte ha. a.ca</i>	
10057	3.81	
10059	2.72	
10063	3.06.96	
10072	6.20.81	
10073	6.20.81	
10075	70.18	
10081	67.68	
10082	2.27.59	
10083	1.14.60	
10084	2.76.97	
10085	1.15.90	
10086	1.38.96	
10088	1.68.14	
10093	25.81	
10094	37.90	
10096	25.07	
10099	71.19	
10102	1.94.55	
10110	2.68.15	
10112	1.00.00	
10113	77.95	
10114	1.56.54	
10117	1.50.40	
10118	1.26.48	
10120	1.68.04	
10122	12.41.62	

Bijlage 17
samenvatting eindrekening

**HERVERKAVELING UIT KRACHT VAN WET GEKOPPELD AAN RUP
KEMPENSE MEREN 2**

INR00006 MOL-POSTEL

EINDREKENING OVERZICHTSBLAD

<i>Aantal eindrekeningen</i>	=	18
<i>Aantal eigendommen</i>	=	13
<i>Aantal eigenaars *</i>	=	17
<i>Aantal gebruiken</i>	=	11
<i>Aantal gebruikers *</i>	=	12

* Gemeenschap geteld voor twee personen

<u>Ruilwaarde</u>		
<i>Totaal ten bate van belanghebbenden</i>	=	€ 1.614.650,40
<i>Totaal ten laste van belanghebbenden</i>	=	€ 6,36
<i>Saldo Ruilwaarde</i>	=	€ 1.614.644,04
<u>Gebruikswaarde</u>		
<i>Totaal ten bate van gebruikers</i>	=	€ 0,00
<i>Totaal ten laste van gebruikers</i>	=	€ 13.054,07
<i>Saldo gebruikswaarde</i>	=	€ -13.054,07
<u>Wederbeleggingsvergoeding</u>		
<i>Totaal ten bate van belanghebbenden</i>	=	€ 228.657,63
<u>Administratiekosten</u>		
<i>Totaal ten laste van belanghebbenden</i>	=	€ 630,00

Aantal verzendingen binnenland = 18 *Aantal verzendingen buitenland* = 0