

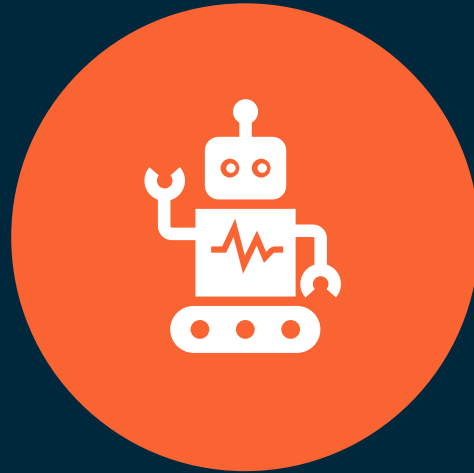


- F. De Waal

**“Als een dierentuin een nieuw verblijf wil aanleggen, houdt men er rekening mee voor welke diersoort het bestemd is,...
Waarom zouden we bij het ontwikkelen van de samenleving moeten doen alsof we niets van de eigenschappen van onze soort afweten?”**



Wat is LiCalab?



Voorbeelden uit
de praktijk



Care 2 Adapt
programma



CrossCare 2.0

Expertisecentrum zorg & welzijn
Zorgproeftuin
LiCalab





**Proeftuin in
zorg & welzijn**



Onderzoeksgroep



**Thomas More
hogeschool**



**Kempen (Geel
& Turnhout)**



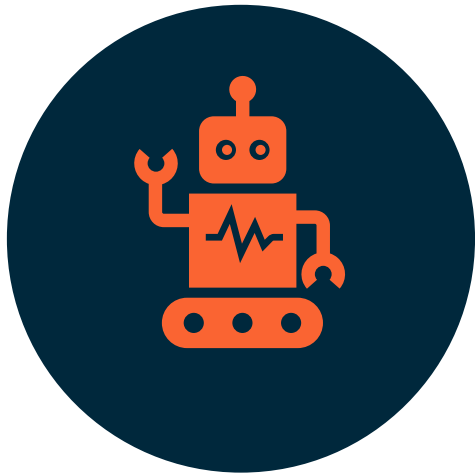


**Innovatie in
de brede zin**

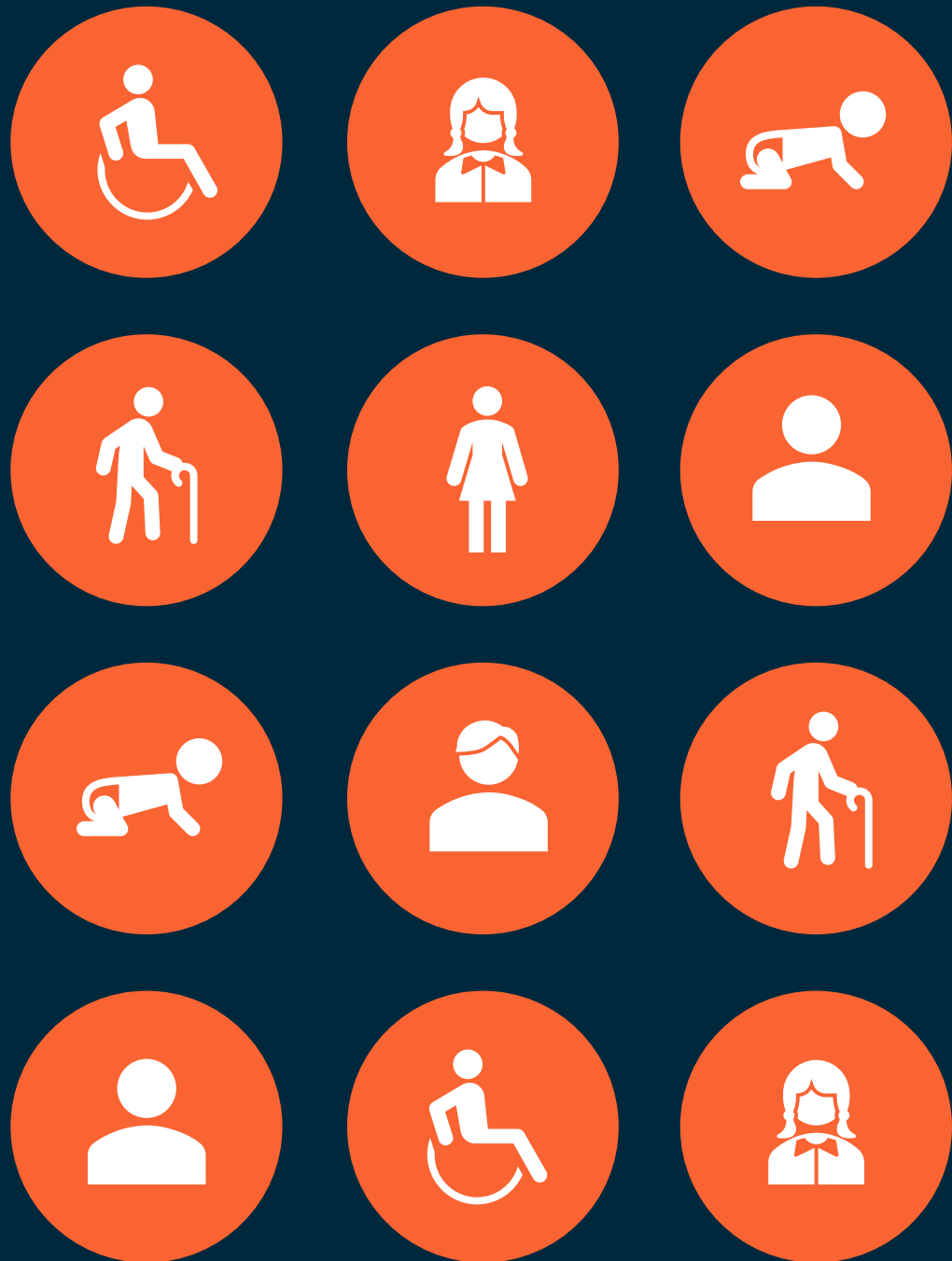
**Gebruikers-
onderzoek**

**Panel based
zorgproeftuin**

**(Inter)nationale
projecten**







De eindgebruiker

- Expert van zijn eigen leven
- Iedereen is eindgebruiker

- ‘het spectrum van de eindgebruiker’
 - ❖ Zorgprofessional
 - ❖ Burgers
 - ❖ Patiënten

- Tools aanreiken om ideeën te uiten

De eindgebruiker

Doel =

- Signalen ontdekken
- Trends/patronen detecteren
- Drivers identificeren
- Matching van motivatie eindgebruiker met doel van het product.

THE WAY I FEEL
IS HARD TO
QUANTIFY!

HOW HARD -
ON A SCALE
OF ONE TO
TEN?



Bron: www.open.edu/openlearn/health-sports-psychology/exploring-health-your-lifestyle-really-blame/content-section-2



Het panel van LiCalab

Panel van eindgebruikers



Databestand van burgers, patiënten, professionals ...



Profilering op basis van kenmerken en interesse



Bedankt!



Uitnodiging voor deelname aan onderzoek



Vrijwillige basis en groepsgevoel

LiCalab

in de praktijk

Snoezle



Moonbird





Gezondheidshuis Pioen

Multidisciplinair
Eerstelijnspraktijk
Preventieve gezondheid

Huisartsen
Verpleegkundigen
Maatschappelijk werkers
Psychologen
Beweging en voeding
Consultatiebureau

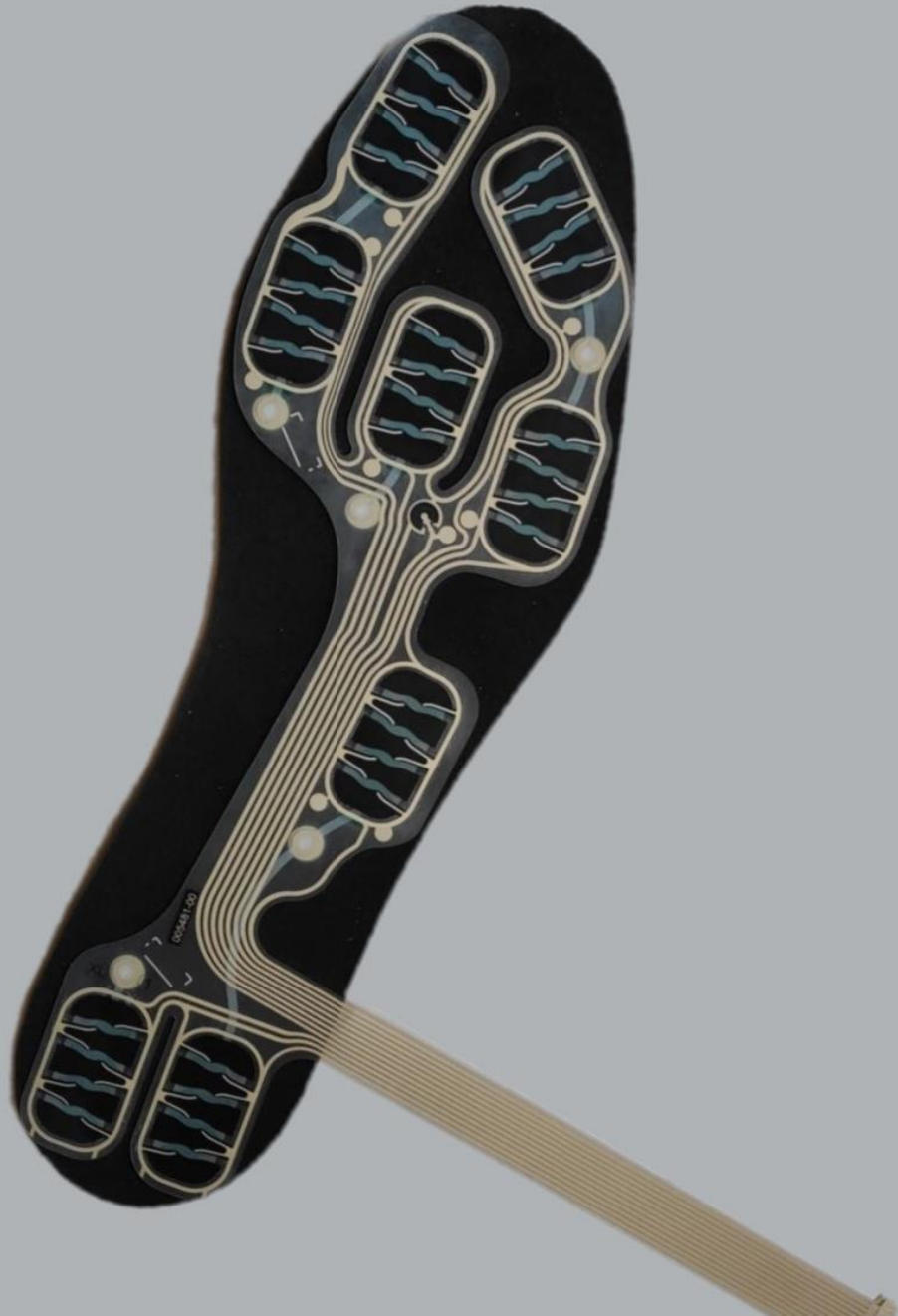
www.pioenvorselaar.be



Mowoot



Ceriter



Mobiel zorgwonen



Care2Adapt



Care2Adapt

Grensoverschrijdend opleidingsprogramma ondersteunt, coacht en begeleidt medewerkers die binnen een zorg/welzijnsorganisatie de brugfunctie tussen 'innovatie' en de werkvloer (willen) vervullen.

- Pilottraject 2021-2022 - 'Adaptief en innovatief vermogen in zorg en welzijn'
- 35 deelnemers uit Vlaanderen en Nederland
- Intensief opleidingstraject van 12 maanden
- Evaluatie: uitermate positief

Meer info? www.care2adapt.eu





Care2Adapt 2.0

3 nieuwe opleidingstrajecten: zelfde basis maar iets korter met beperkt aantal deelnemers en meer praktijkgericht

- Timing 1e traject: 4 oktober 2023 - 30 mei 2024
- Aantal: 20 à 25 deelnemers
- Programma:
 - 7 fysieke opleidingsdagen
 - 2 intervisie momenten
 - 2 inspiratiebezoeken
 - 1 eindevent
- Prijs: gratis (máár wel expliciet engagement nodig van deelnemer & organisatie)

Meer info? Binnenkort op www.care2adapt.eu



Wat komt aan bod?

- Strategisch denken en kritisch reflectievermogen
- Verandermanagement en projectmanagement
- Detecteren en herkennen van (innovatie)behoeften
- Algemene kennis van - en inzichten in - innovatietools & -methodieken, ...
- Organisatiecultuur en leiderschap
- Participatie van eindgebruikers en draagvlakcreatie
- Probleemanalyse & implementatiestrategieën
- De toekomst van zorg en welzijn
- Een innovatief en veerkrachtig intern organisatie- en loopbaanbeleid
- Impactmeting, monitoring, evaluatie en re-design van processen
- Creatief denken en handelen
- Financieel bewustzijn
- Kennis van en inzichten in de eigen organisatie
- Samenwerking en netwerking
- ...



Getuigenis deelnemer

Innovatietraject: 'Valhelm 3D'

- **Tinneke Van Hove**
- Stafmedewerker - Verantwoordelijke hulpmiddelen
- Organisatie: Het GielsBos vzw





Praktische info

- Inschrijven? Uiterlijk 10 september
- Meer info? www.care2adapt.eu
- Care2Adapt magazine



"Alleen ga je sneller, maar samen kom je verder."


- Marylou van der Klooster, Viazorg



"De verbinding tussen de mensen die de innovaties doen en de werkvloer kan beter."

- Martijn Minheere, Bravis Ziekenhuis



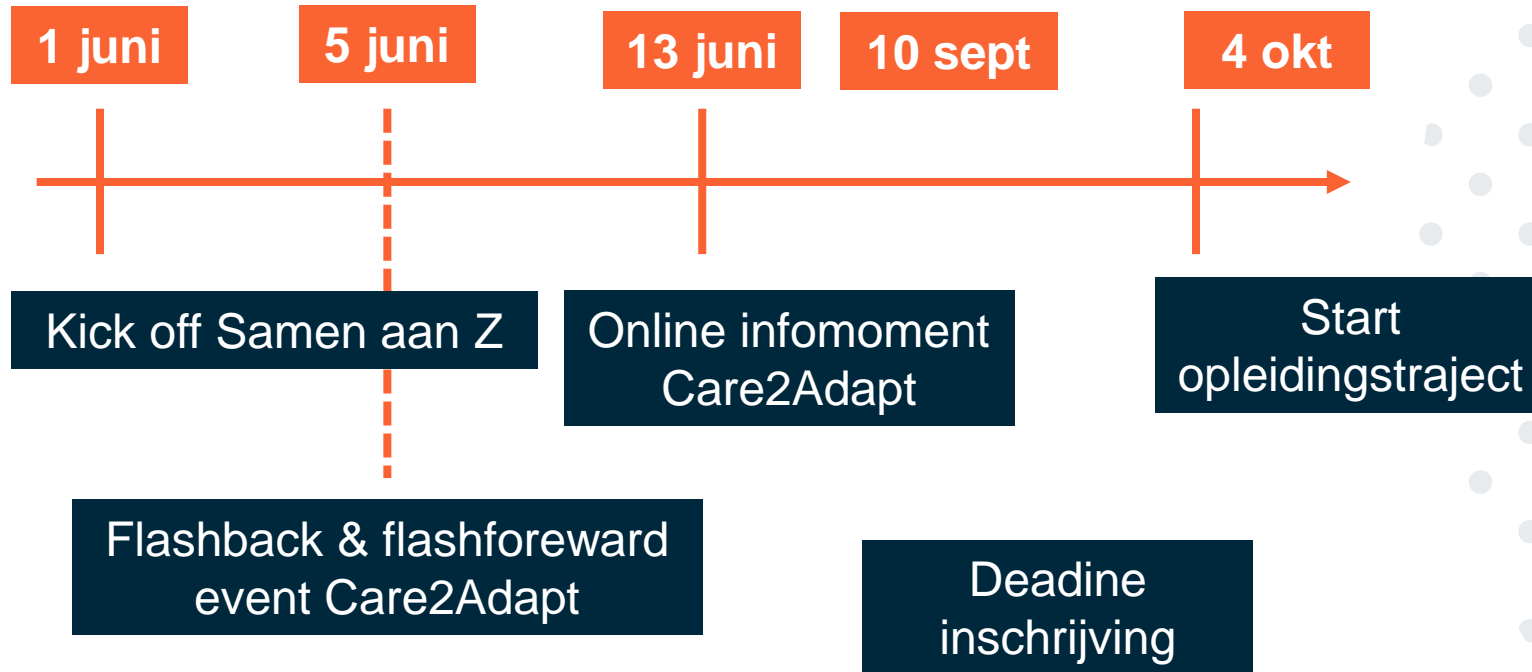
A close-up portrait of a woman with long, straight brown hair, looking slightly to her right with a gentle smile. The background is a blurred indoor setting, possibly a hallway or office. The image is framed by a dark blue border on the left and bottom, and a white dotted border on the right.

LIESELOTTE SPREEUWERS

Deelnemer Care2Adapt - AZ Herentals

en bagage heb opgedaan om toe
te passen in de praktijk.

Save the date



Initiatiefnemers

Care2Adapt is één van de acties van het **Samen aan Z**-project. Samen aan Z is een nieuw Interreg Vlaanderen-Nederland project dat startte op 01/05/2023. Samen met 10 partners werken we gedurende 3 jaar rond het **verhogen van het behoud van zorgprofessionals** en het **versterken van het innovatief en adaptief vermogen**. We bieden verschillende interventies of trajecten aan die zorg- en welzijnsorganisaties kunnen volgen. Het project wordt ook mee gefinancierd door de provincie Antwerpen.

Samen aan Z



care innovation center
west-brabant



Health&Care Network
Kempen

THOMAS
MORE



LiCalab
Living & Care



Provincie
Antwerpen

CrossCare



CrossCare



Grensoverschrijdend project dat de ontwikkeling van innovaties in de zorg- en welzijnssector in Vlaanderen en Nederland financiert én versterkt.

- Eerste CrossCare-editie: 2016 -2023
- 5 waves: 30 concrete zorginnovatie-trajecten
- Vooral gericht op KMO's
- Geselecteerde trajecten krijgen
 - Subsidie uit 'innovatiefonds'
 - Zorgproeftuinondersteuning

Meer info? www.crosscare.eu





CrossCare 2023-2026

Grensoverschrijdend project dat de ontwikkeling van innovaties in de zorg- en welzijnssector in Vlaanderen en Nederland financiert én versterkt.

- Projectduur: 3 jaar
- Ambitie: 28 concrete zorginnovatie-trajecten
- 20 bedrijfstrajecten maar ook 8 multi-actortrajecten
- Projecten krijgen
 - Subsidie uit 'innovatiefonds' (max. 100.000 EUR/organisatie)
 - Zorgproeftuinondersteuning

Meer info? www.crosscare.eu



Praktische info

Timing?

- Formele goedkeuring: 17 mei 2023
- Lancering wave 1: september 2023
- Start projecten wave 1: begin 2024

Mogelijkheden zorg & welzijn?

- Partner in innovatietraject
- Testomgeving zorgproeftuinen

Voorbeelden CrossCare 1:
www.crosscaremagazine.nl

Meer concrete info volgt snel na 17 mei.

Initiatiefnemers

Het nieuwe CrossCare-partnerschap bestaat in totaal uit 11 verschillende formele partners. Zes daarvan waren ook al actief in het vorige CrossCare-traject. Zij nemen de expertise, achtergronden en lessen uit dat eerste succesvolle CrossCare-traject mee en zorgen voor een grote continuïteit in de mogelijke ondersteuning en dienstverlening. Maar ook 5 nieuwe projectpartners zullen zich engageren binnen CrossCare 2.0. Zij zorgen zo ook mee voor de inhoudelijke verdieping, strategische verbreding en een (nog) grotere geografische spreiding van het nieuwe traject.

Interreg
Vlaanderen-Nederland



Gefinancierd door
de Europese Unie



**Provincie
Antwerpen**

Blijf op de hoogte!

LiCalab | CrossCare | Care2Adapt



Q&A





Bedankt!

Sascha Vermeylen

Sascha.vermeylen@thomasmore.be

014/74.10.15

Glenn Weyers

Glenn.weyers@thomasmore.be

04/72.52.72.95