



**Aangenaam!**

**Tomas De Groote**  
**Sociale InnovatieFabriek**

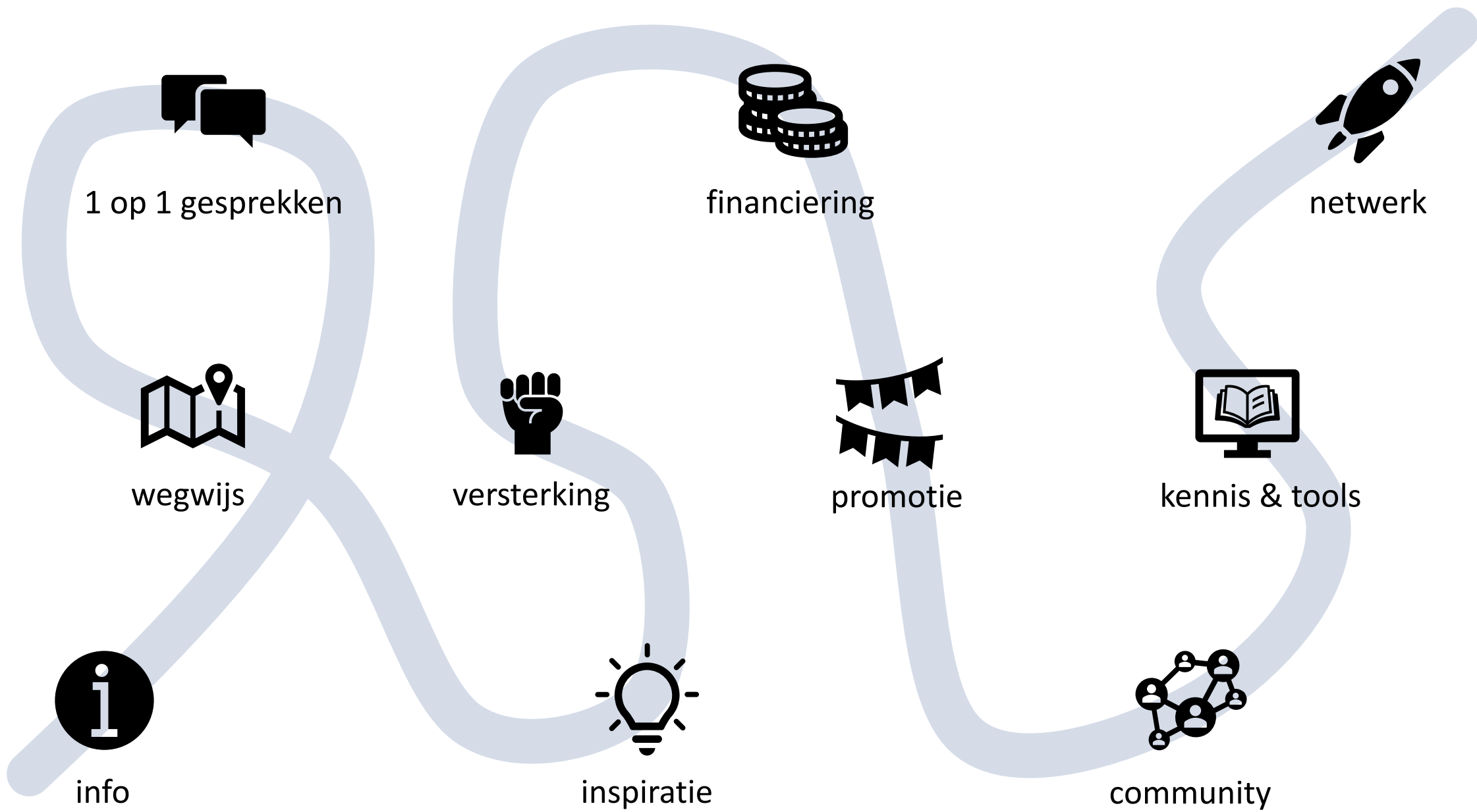
De Sociale InnovatieFabriek is de **accelerator** van **sociale innovatie en sociaal ondernemers**.

We **versterken** al wie innovatieve, impactvolle oplossingen voor maatschappelijke uitdagingen uitwerkt (start-up tot scale-up).

We **verbinden** alle actoren rond maatschappelijke impact in een ondersteunend ecosysteem.

We **bouwen** aan een vruchtbare bomen voor veelbelovende sociale innovaties.





info



wegwijs



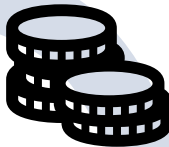
1 op 1 gesprekken



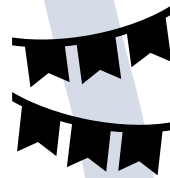
inspiratie



versterking



financiering



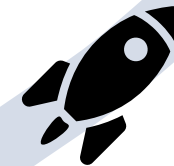
promotie



community



kennis & tools



netwerk



## VERSNELLER VAN MAATSCHAPPELIJKE IMPACT

40 individueel  
86 collectief

HUB  
SOCIALE  
INNOVATIE

10 RADICALE  
VERNIEUWERS

TRAJECTEN

9

SOCIAL  
SPORTUP

IMPACT  
START-UP  
CLUB

INTER-  
NATIONAAL  
SCHALEN

IMPACT  
SCALE-UP  
CLUB

CORPORATE  
SOCIAL INTRA-  
PRENEURSHIP

## COMMUNICATIE

PUBLIEKS  
BEREIK

25 events  
760 mensen

I SEA  
IDEA  
I DO

START  
SOON



7049



1843



6934



762

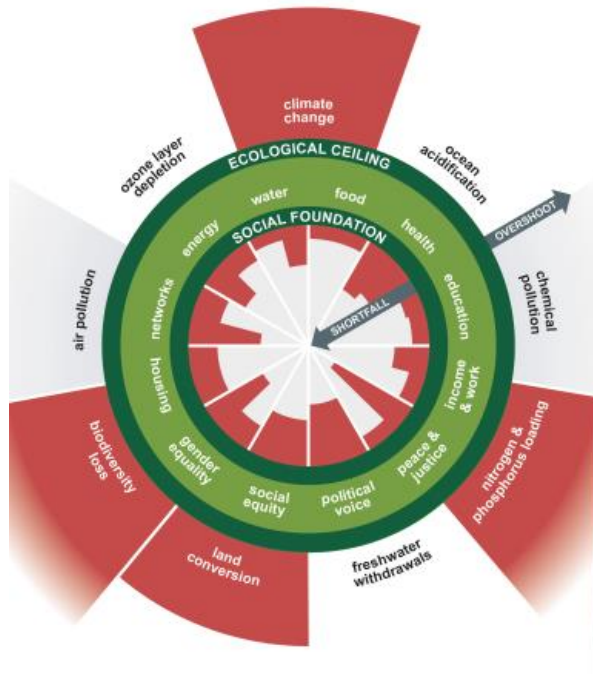
in

4440

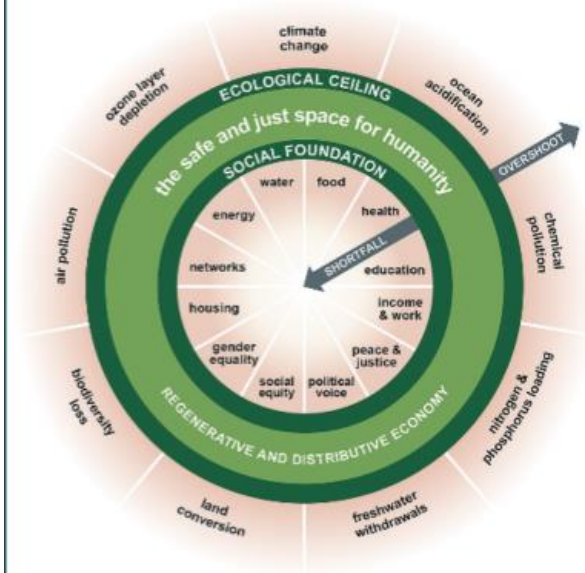
IMPACT  
TRACK

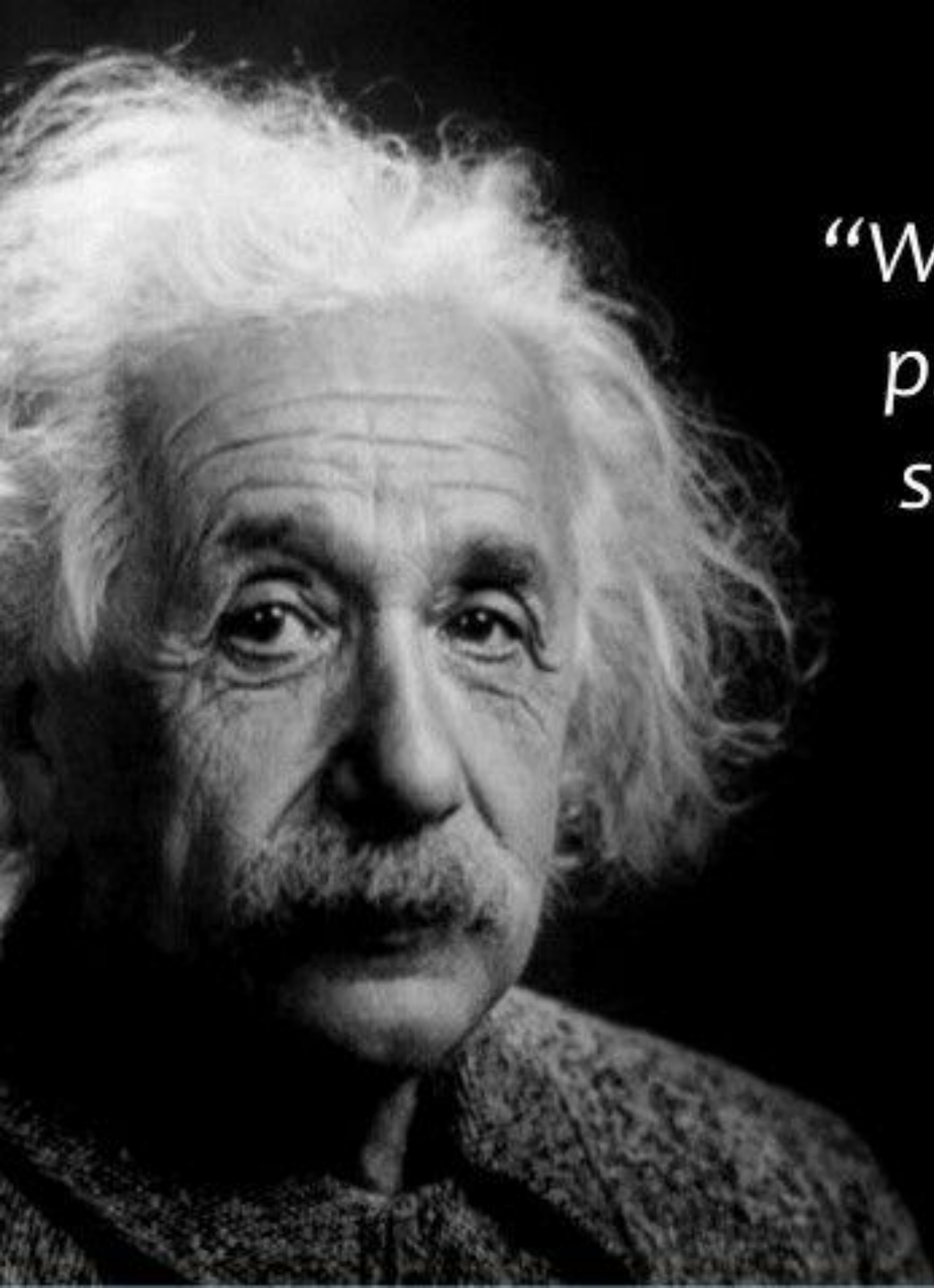
SHOOT!

# HUIDIGE SITUATIE



# GEWENSTE SITUATIE





“We cannot solve our  
problems with the  
same thinking we  
used when we  
created them”

*Albert Einstein*



# Sociale innovatie

= **innovatieve oplossing** voor **maatschappelijke uitdagingen** zoals armoede, klimaatverandering, eenzaamheid, werkbaar werk, vergrijzing, biodiversiteit

...

De oplossing is een product, een dienst, een methodiek

...

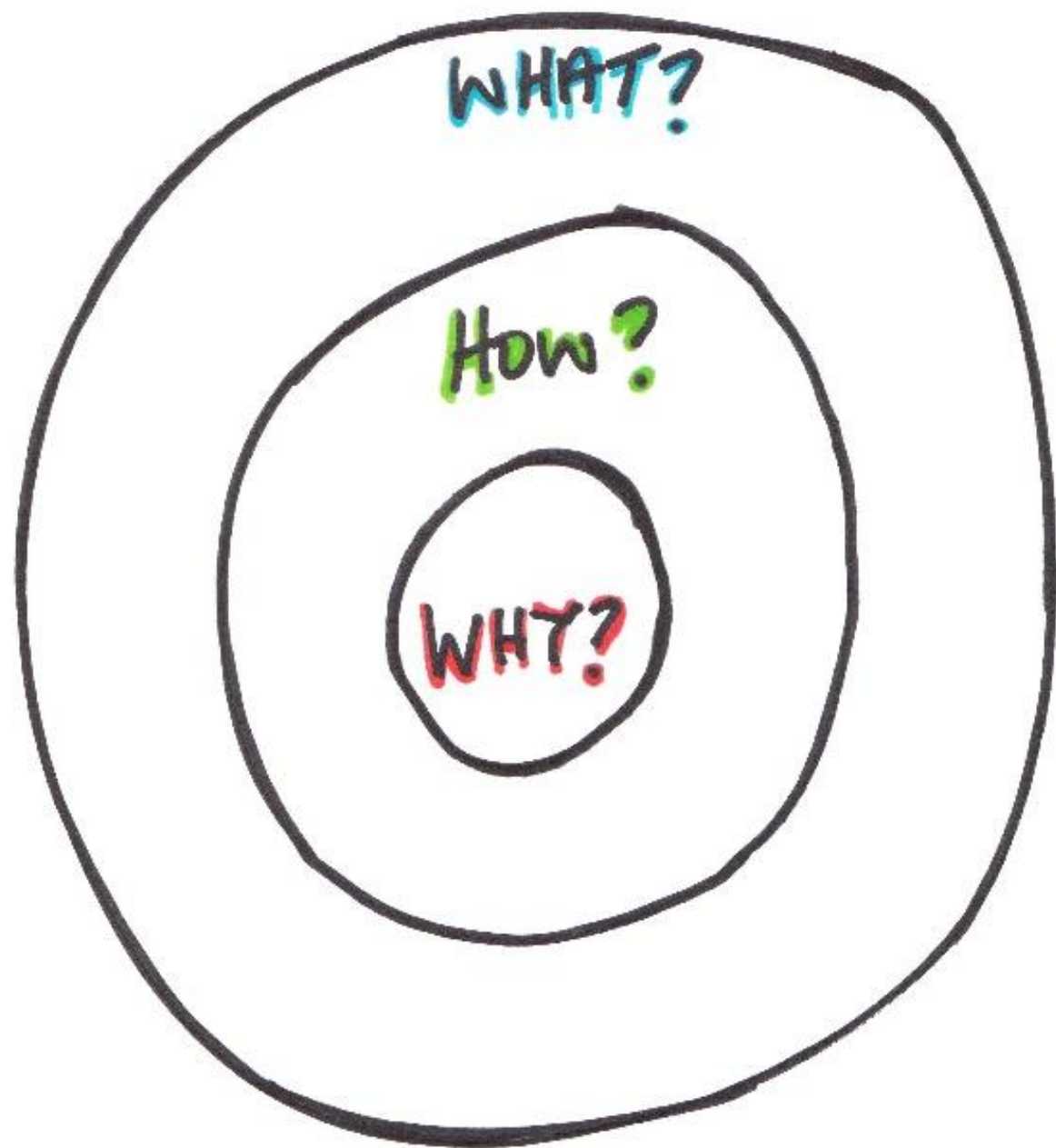


DOING  
THINGS

DOING  
THINGS  
RIGHT

DOING THE  
RIGHT  
THINGS





# The good gym



Run for Good  
The Good Gym helps you do good  
while you keep fit.

get involved



A man in a maroon sweater is working in a factory setting, likely a coffee roasting plant. He is leaning over a large metal container filled with coffee beans. A vertical metal rod is positioned in the center of the beans. The background shows industrial shelving and equipment. A yellow circle is visible in the top right corner.

**RAY & JULES**



**RISING YOU**

**ENGINEERS WELCOME**



# Dampoort Knapt OP

Voor & Na

Dampoort knapt op



gent:



**GENT KNAPT OP**  
RENOVEERT DEZE WIJK



Budget en begeleiding  
voor de renovatie van je woning  
[www.gentknaptop.be](http://www.gentknaptop.be)



# Telraam



**1.**

Burgers verzamelen verkeersgegevens uit hun ramen met behulp van Telraam-sensoren. Deze blijven doorgaans continu tellen over een langere periode (meestal 12 maanden) en verzenden elke 15 minuten gegevens.

**2.**

Mobiliteitsprofessionals en lokale overheden analyseren de gegevens om inzicht te krijgen in het lokale verkeer en oplossingen voor te stellen voor specifieke problemen.

**3.**

Burgers en professionals werken samen om de gegevens te bekijken, te doorgronden en samen manieren te bedenken om betere verkeersplannen uit te voeren.

**4.**

De sensoren van Telraam kunnen na de implementatie van de verkeersmaatregelen worden gebruikt om de doorgevoerde veranderingen te controleren, te evalueren en É waar nodig É bij te sturen.

# BEEGO

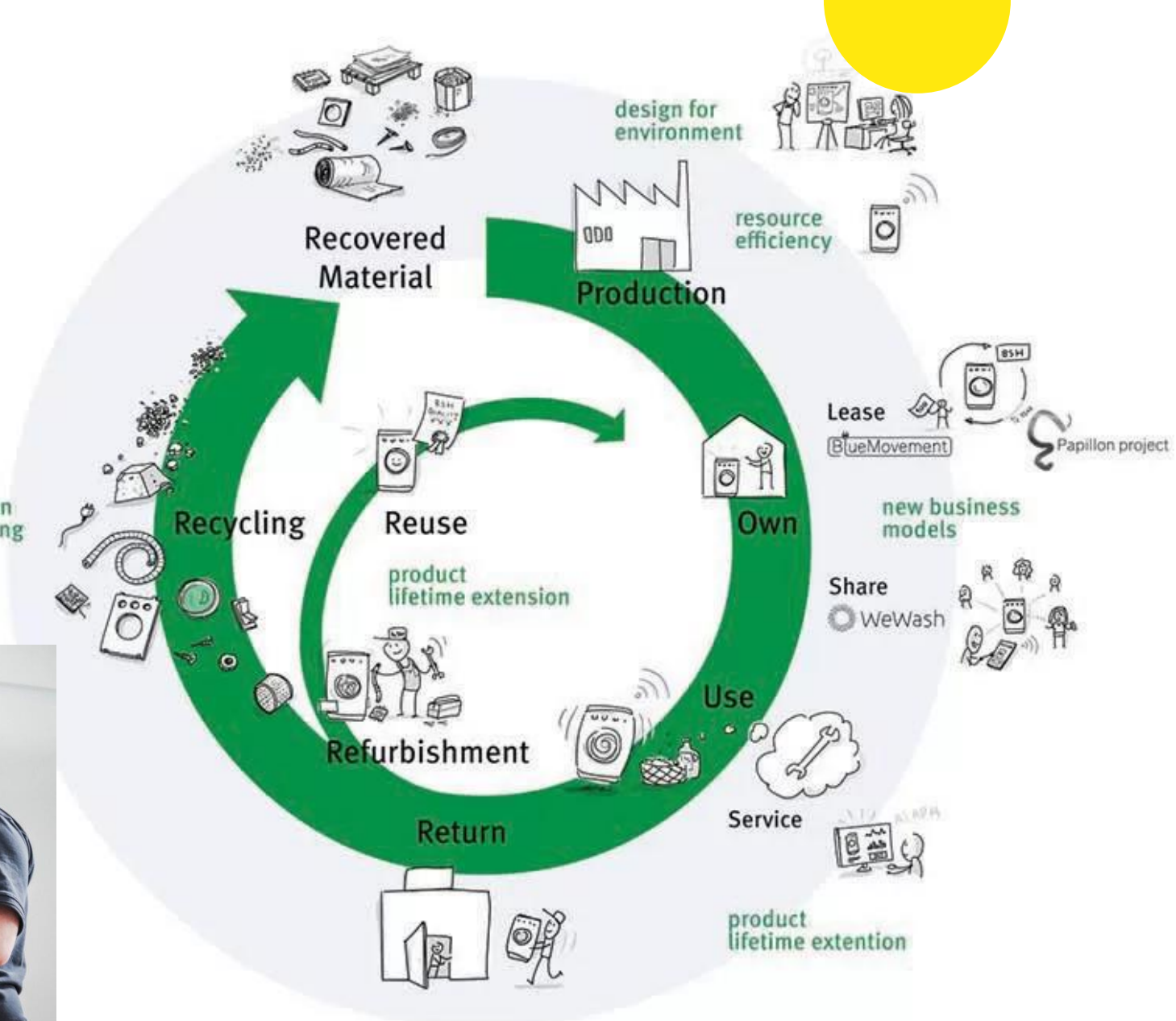


## Hulp nodig met je smartphone of computer?

BEEGO zet IT-studenten in,  
ze komen aan huis of helpen in een  
digipunt

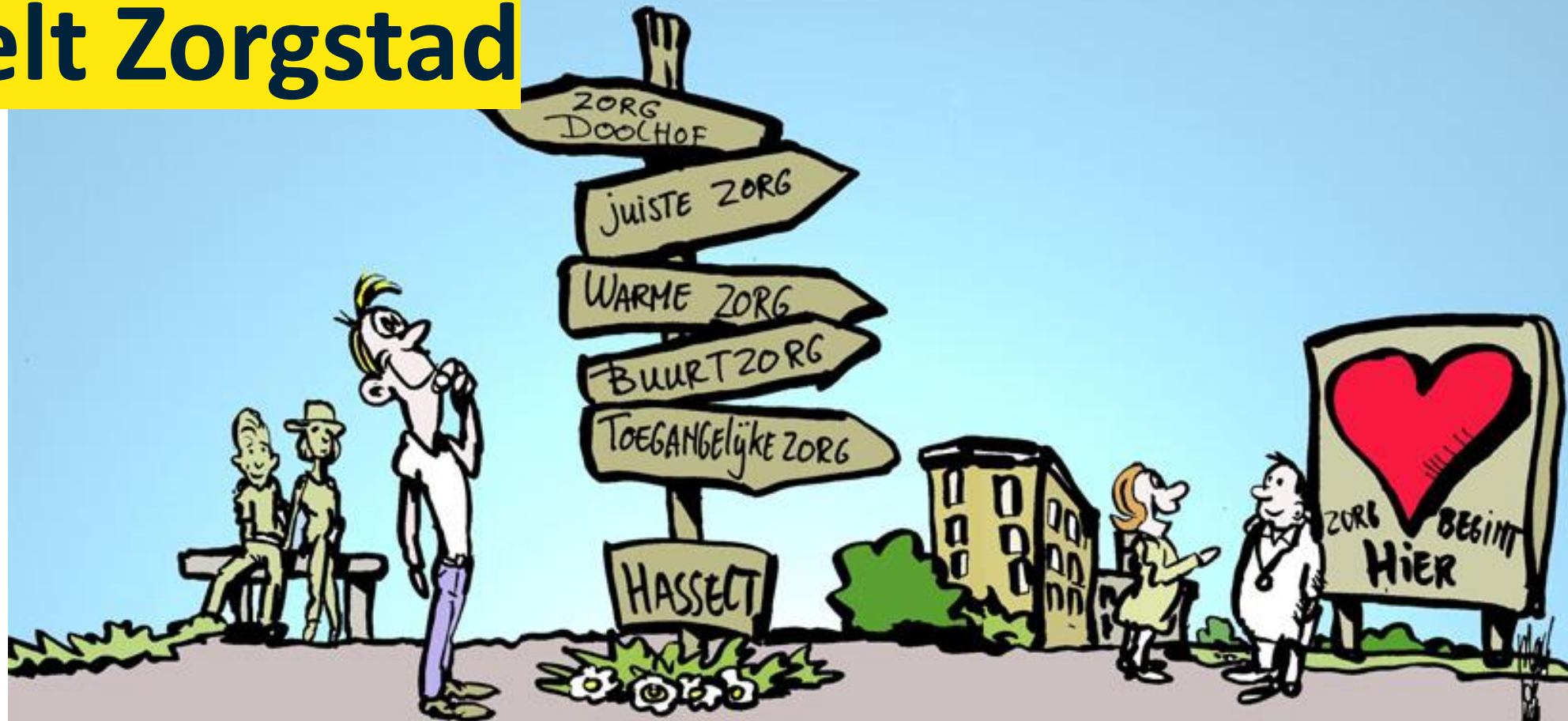


# PAPILLON





# Hasselt Zorgstad



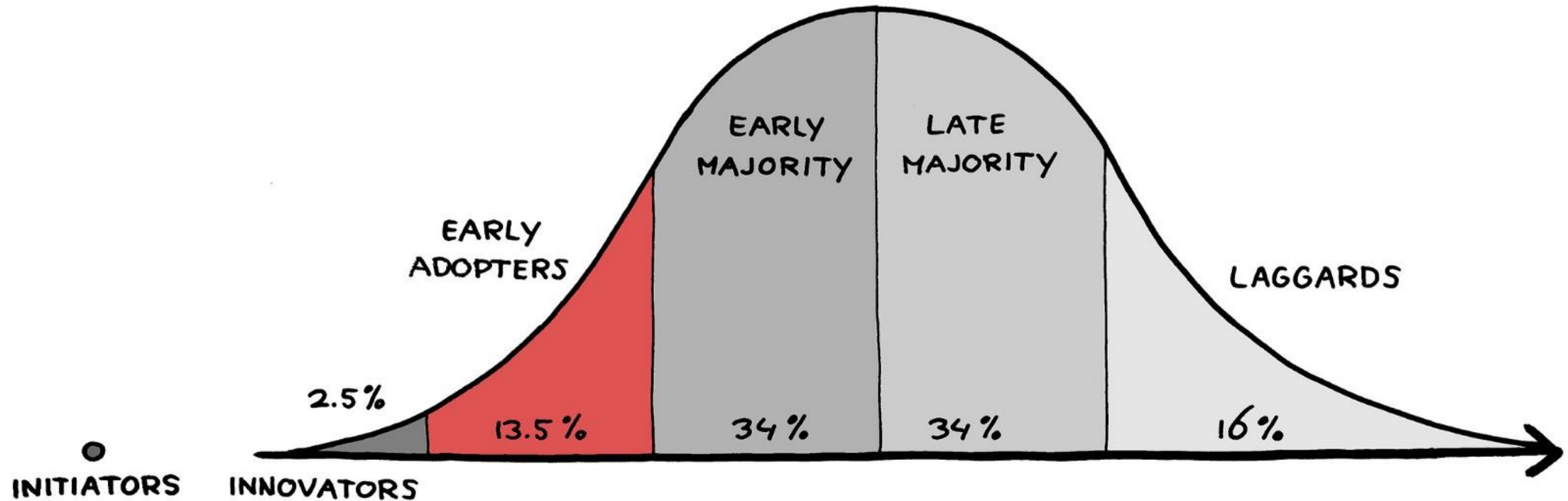
**De grootte van  
een organisatie**

**≠**

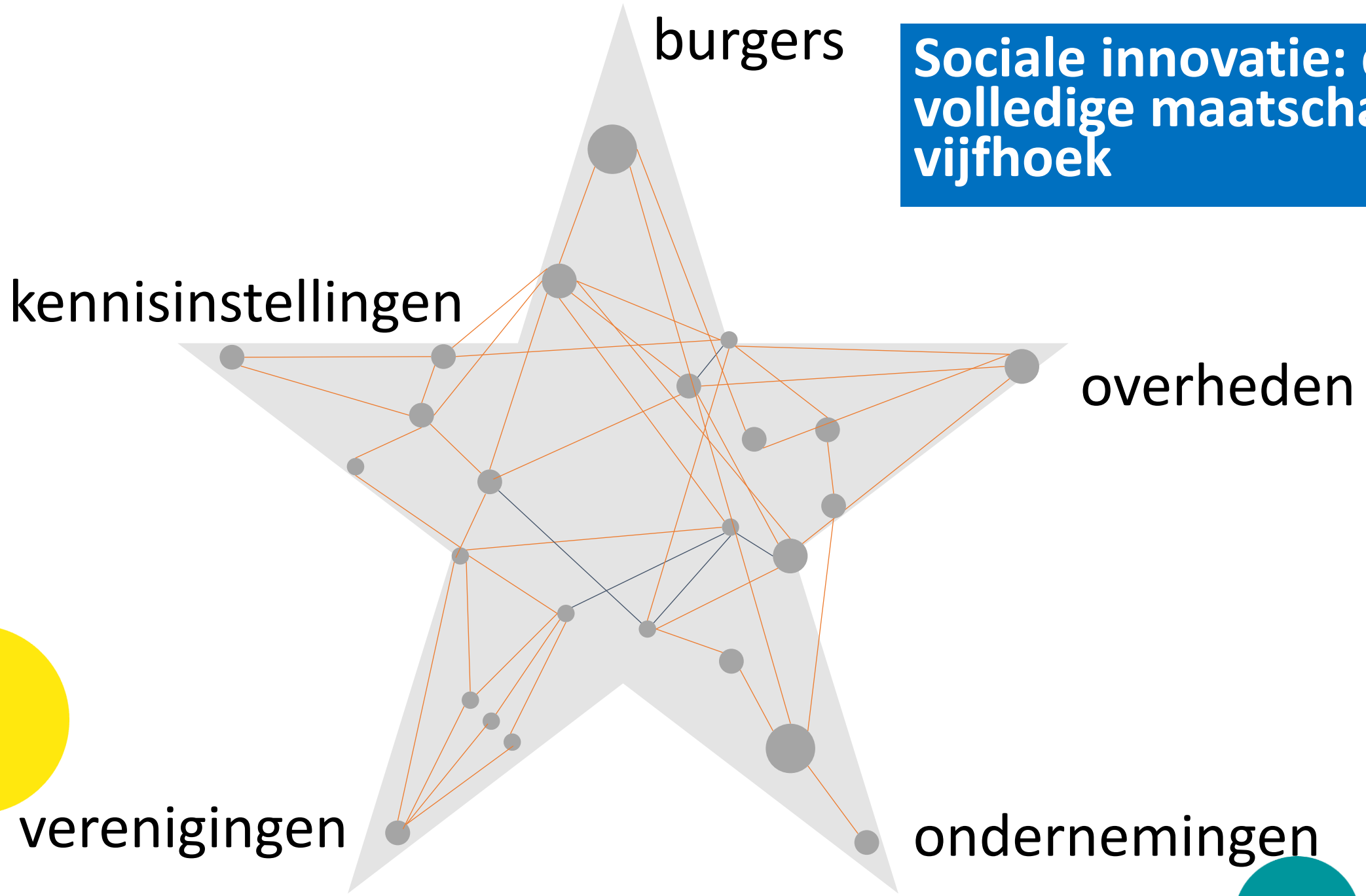
**de mate van  
impact**



# Die 68% daar in het midden



**Sociale innovatie: de volledige maatschappelijke vijfhoek**



# Verandering via sociale innovatie



# WAT KAN JIJ DOEN? (1)



## Sociaal Innovatoren actief ondersteunen door...

- Actief samenwerken
- Aankoopbeleid focussen
- Infrastructuur ter beschikking stellen
- Communiceren
- Projecten ondersteunen (
- Structurele ondersteuning
- Innovatieve financieringsvormen (mee) opzetten
- ...



# WAT DOE JE AL of ZIE JE ZITTEN?

Waarom wel/niet?  
Dremels te overwinnen?





# Hubsi



## 2021-2023 'Hubsi' – Hub voor sociale innovatie

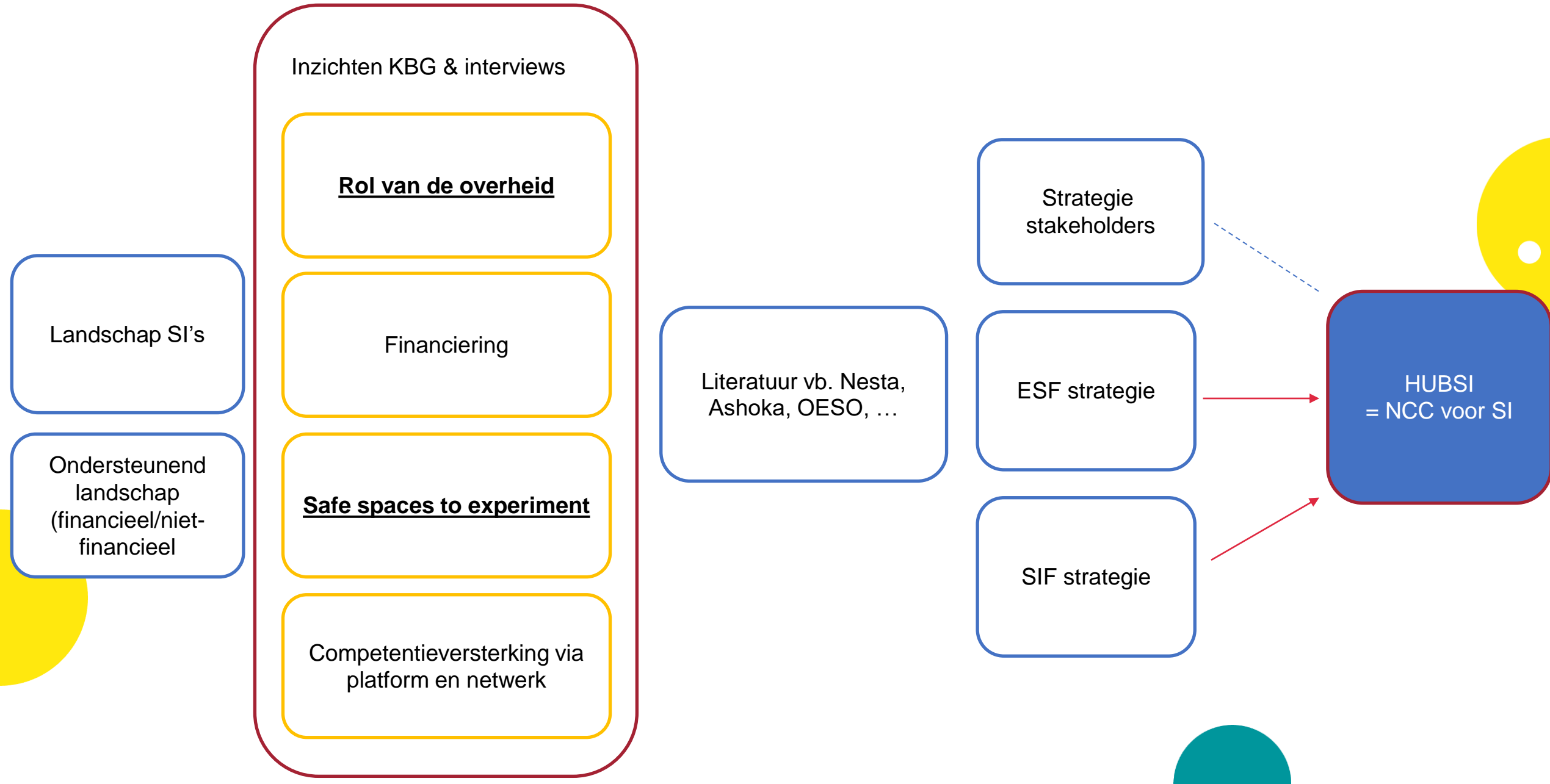
Ruimte maken voor  
experiment

Verdere en betere  
financiële  
ondersteuning  
mogelijk

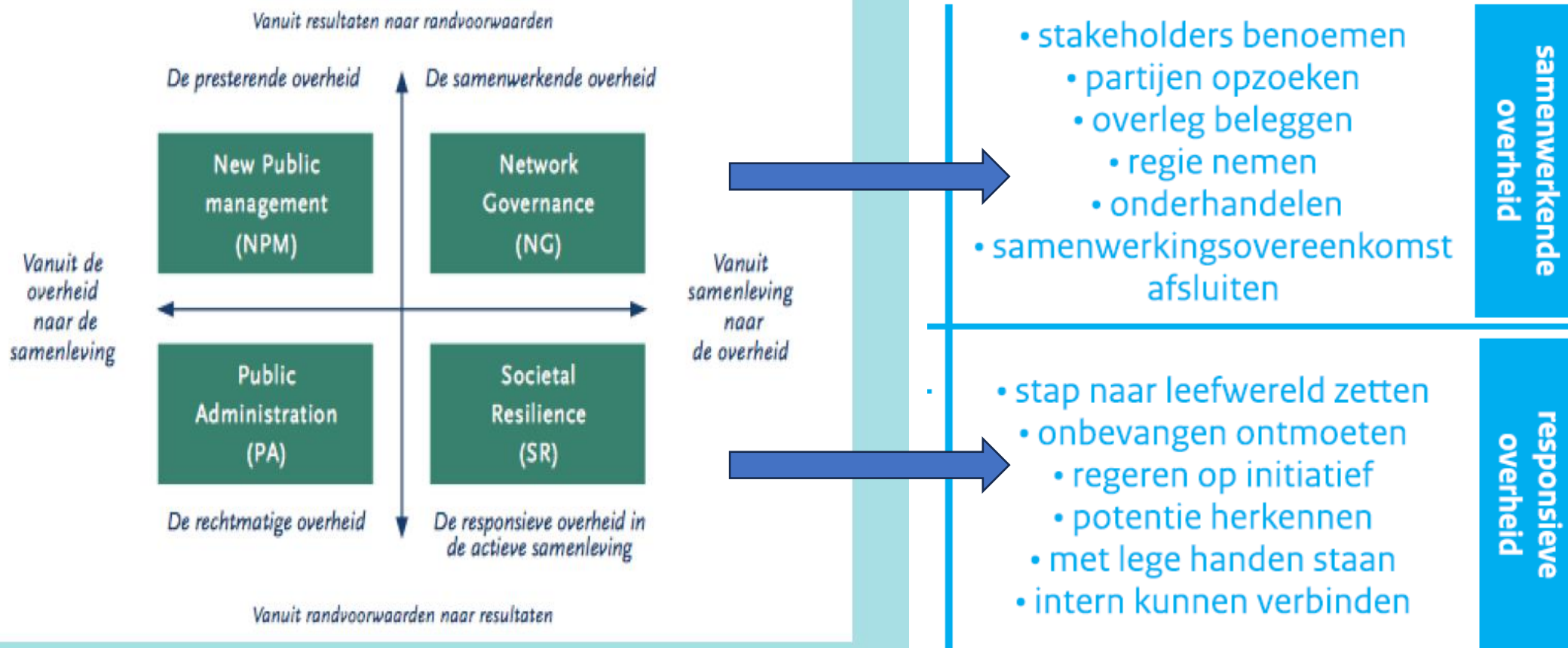
(Beleids)silo's  
overstijgen

Burgers mobiliseren en  
versterken

Unlikely partnerships  
vormen rond  
uitdagingen



# ‘Wat zegt de literatuur over rol van overheid?’



Figuur 4: vier perspectieven op sturing, die ieder andere waarden centraal stellen (Van der Steen et al., 2015).

# ‘Wat zegt de OESO over het bouwen van lokale ecosystemen voor SI?’

Enkele uitsmijters...

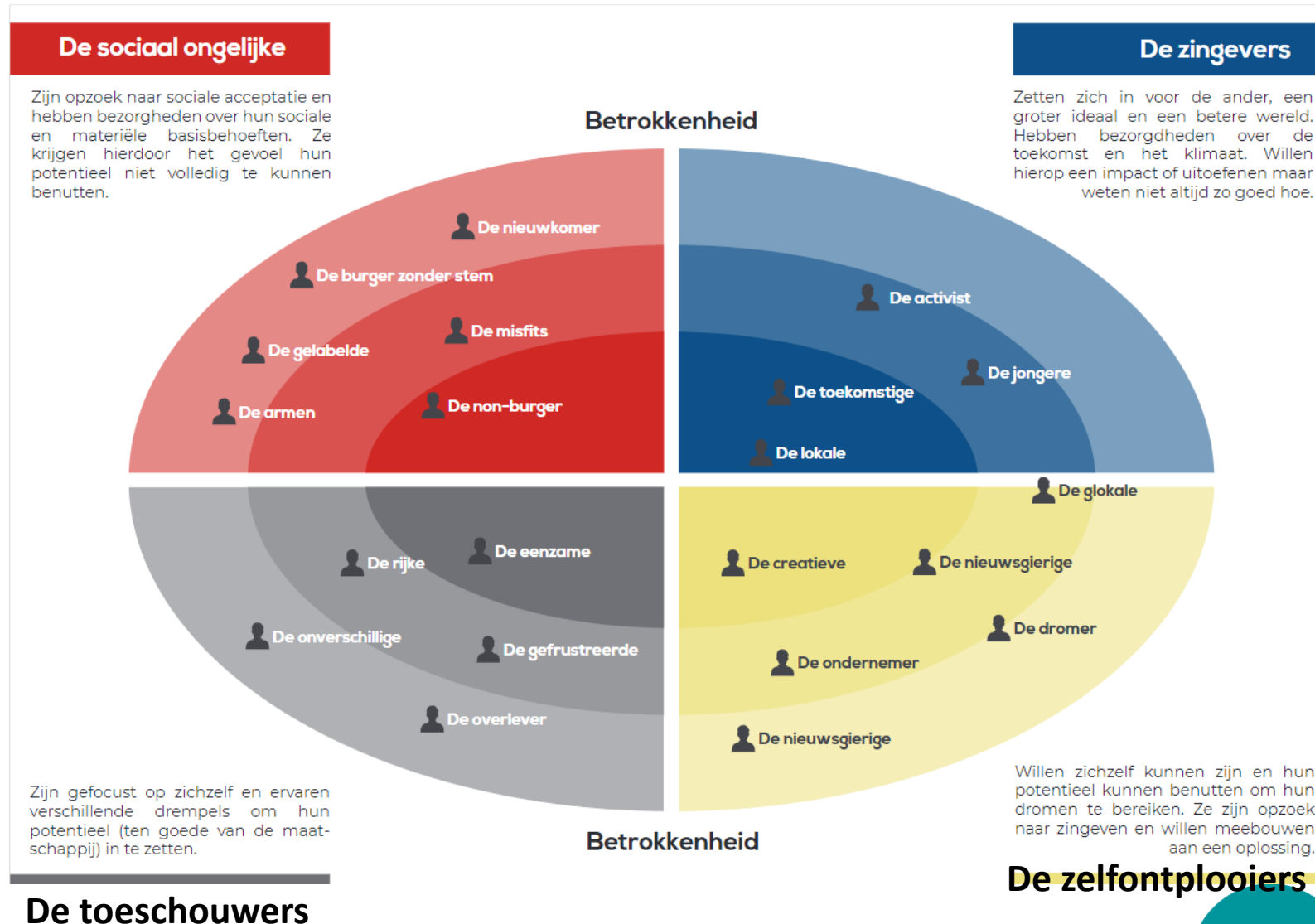
- Demand-side measures: awareness campaigns, prizes, public procurement...
- Supply-side measures to increase number and quality of social innovations:
  - Financial support
  - Hard and soft infrastructure
  - Skills development
  - Collaboration

-> maak zelf een analyse van de “local framework conditions”, en kom te weten welke beleidshefbomen relevant zijn voor jouw context.

Building Local Ecosystems for Social Innovation - A Methodological Framework (2014)



# ‘Wat zeggen de stakeholders van Hubsij over ‘de burger’



## ‘Wat zegt de praktijk?’ (interviews zomer 2021)

- We klinken met politieke wil, maar botsen ook tegen onwil
- Koken kost geld, experimenten ook
- Projectsteun OK, maar wat erna?
- We botsen op administratieve regelgeving
- We moeten opbotsen tegen de ‘groten’ (lees: reeds erkenden)
- Verschillende petjes opzetten: ondernemer <> sociaal werker
- Verkokering en complexiteit van uitdagingen is moeilijk
- We vinden niet altijd (meteen) de juiste persoon



‘Wat DOET de praktijk ondertussen...’





# Gluren bij de buren

Vanaf 1 januari 2015 zijn gemeenten verantwoordelijk voor de uitvoering van de Wet maatschappelijke ondersteuning (Wmo), de Jeugdwet en de Participatiewet. Dit betekent een verschuiving in werkzaamheden en budgetten van Rijk naar gemeenten. Burgers krijgen door deze transitie meer verantwoordelijkheid voor hun eigen welzijn en dat van hun buurt. Tegelijkertijd moet er op gemeentelijk niveau flink bezuinigd worden. De sociale infrastructuur is door de transitie behoorlijk opgeschud.

De (veronderstelde) voordelen van sociale innovatie:

- leveren nieuwe en efficiëntere antwoorden op groeiende sociale problemen en behoeften
- mobiliseren van (lokale) partijen bij het vinden van antwoorden op complexe samenlevingsvraagstukken
- door nieuwe vormen van samenwerking met verschillende belangen, komen tot nieuwe, effectievere oplossingen
- vergroot empowerment van doelgroepen
- leidt tot kostenbesparing.

Sociale innovatie gedijt het beste in een **krachtig sociaal ecosysteem** met ruimte voor vernieuwing. Een ecosysteem is een infrastructuur die de samenwerking tussen uiteenlopende partijen rondom een sociaal vraagstuk vergemakkelijkt en outilleert. Sociale, politieke, culturele en economische componenten (denk aan wetten, beleid, hulpbronnen, cultuur) zijn van invloed op de mate waarin het ecosysteem de samenwerking tussen partijen stimuleert. Een ecosysteem kan partijen stimuleren om die stappen te zetten die nodig zijn om te komen tot de gewenste vernieuwing, maar dit ook afremmen. Zo is binnen een conservatieve context minder ruimte voor sociale innovatie dan binnen een progressieve context waarin het experiment juist gestimuleerd wordt.

# Gluren bij de bureen

Tietoa Innokylästä Ohjeita käyttäjälle Ajankohtaista

INNO KYLÄ

ETUSIVU SELAA TOIMINTAMALLEJA KEHITÄ TOIMINTAMALLEJA KOKONAISUUDET TYÖKALUT

Innokylä on kaikille avoin yhteisen kehittämisen ja tiedon jakamisen ympäristö

Hae Innokylästä

TOIMINTAMALLIT • Kirjoita esimerkiksi nimi tai yhteyshenkilö

**Katso mitä Suomi kehittää**

Innokylässä tuotetut ideat, tuotokset ja tulokset ovat vapaasti kaikkien kiinnostuneiden saatavilla ja hyödynnettävissä.

Selaa toimintamalleja

**Aloita kehittäminen**

Innokylässä tuotetut ideat, tuotokset ja tulokset ovat vapaasti kaikkien kiinnostuneiden saatavilla ja hyödynnettävissä.

Kehitä toimintamalleja





# Buurtpunten



# Stadsmakersfonds

Impact Factory  
Mechelen



# Timelab



# Broedplekken

Onderwijs

Jeugd

Welzijn

Sport

Cultuur

school

sporthal

buurtkeuken

gemeenschapstuin

buurtplein



# Stiemerdeals



WIN-WIN



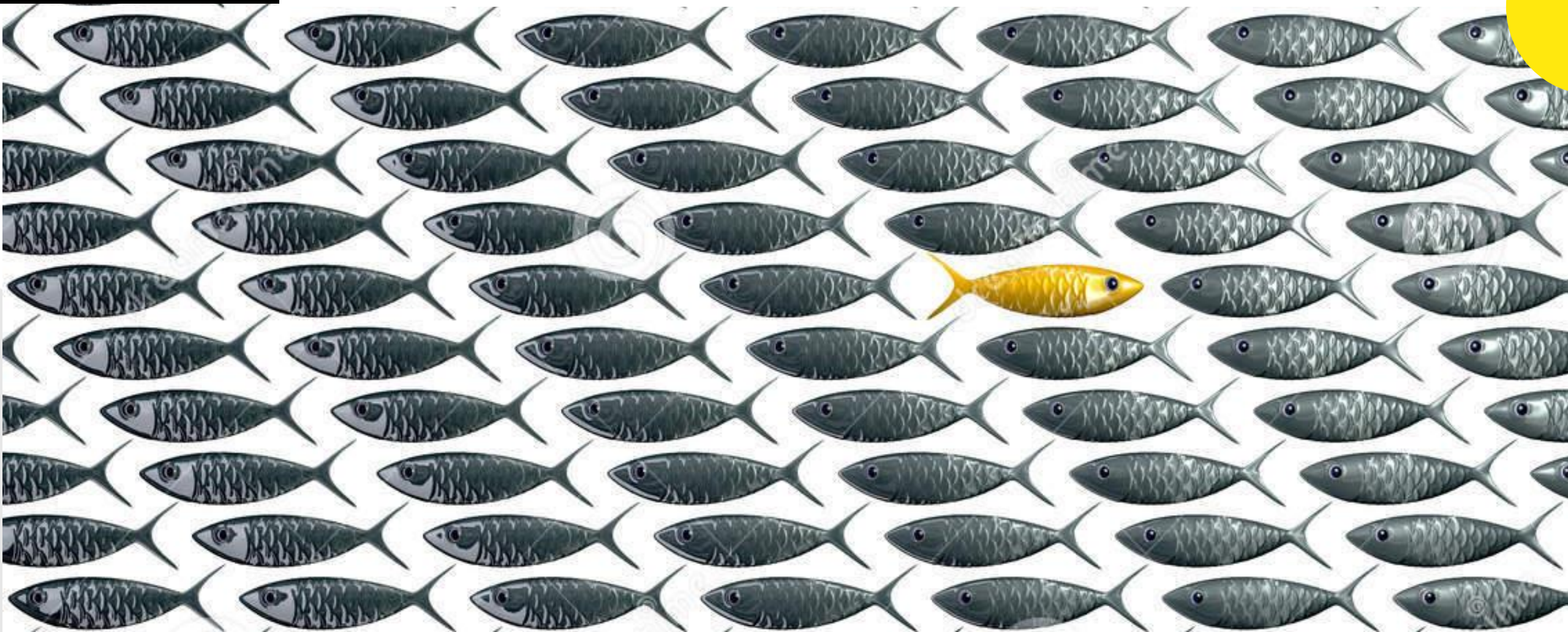
# WAT KAN JIJ DOEN? (2)





# Het kan...

1. Systeemgericht denken en werken
2. Voorzie plekken waar burgers experiment aangaan
3. Zelf ruimte maken voor innovatie
4. Zelf innoveren: de ondernemende ambtenaar



# 'Hoe dan?' -> Systeemgericht denken en werken

'Samen' begrijpen van maatschappelijke uitdagingen.

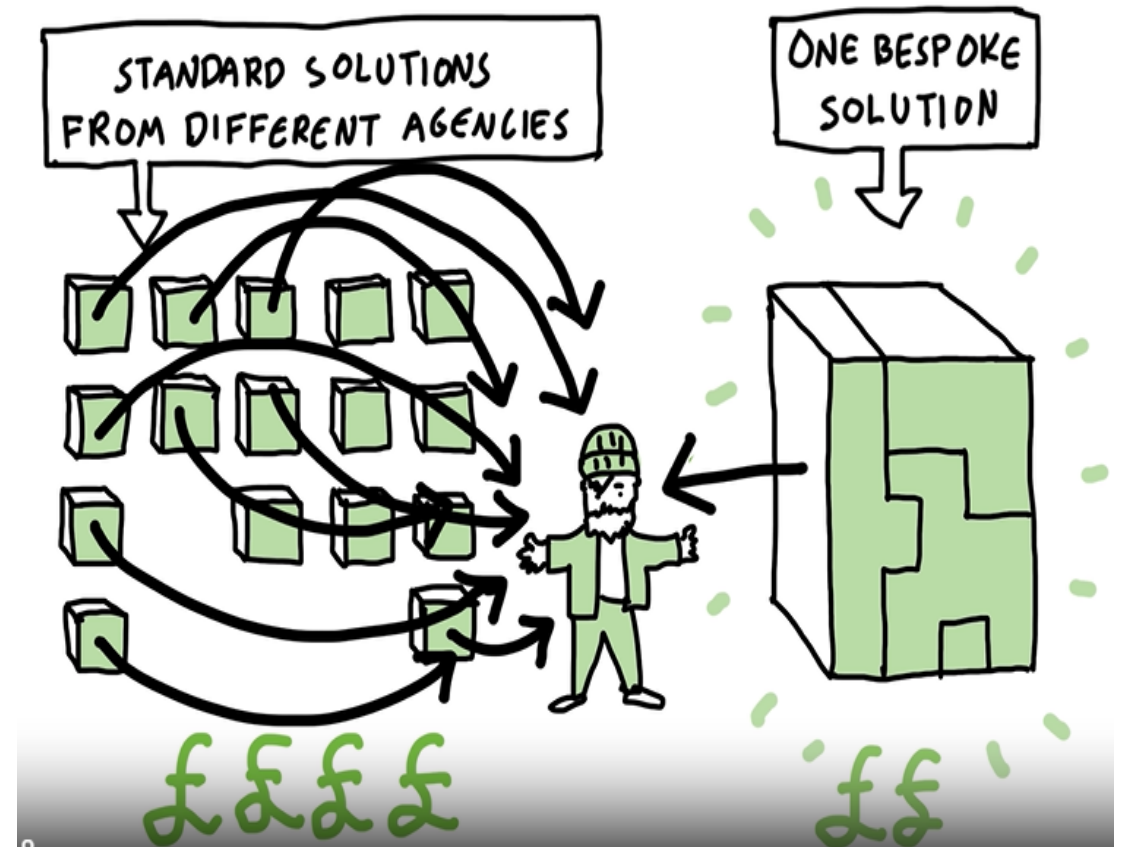
Denken en handelen vanuit partnerschappen over silo's heen met partners en doelgroepen als coproductent.

Begin met een DOEL itv sterktes en noden van burgers.

Heb oog voor ieders rol, ook die van de lokale overheid

Maak tijd voor doeloriëntatie, stakeholderconsultatie, cocreatie, coproductie & evaluatie.

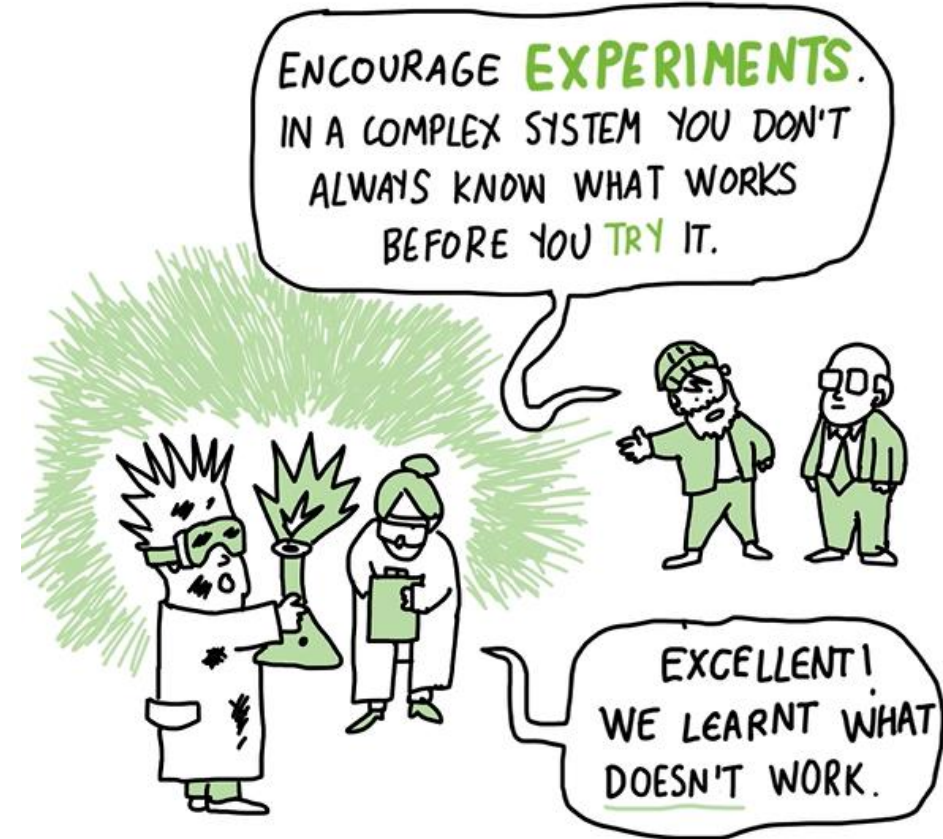
<https://www.humanlearning.systems/>



# 'Hoe dan?' Zelf ruimte maken voor innovatie

Zelf ruimte maken voor innovatie, betekent ruimte maken voor **experimenten, leerlessen & verbetering** ipv outputs:

- Investeer tijd, expertise en geld investeren in oplossingen op maat voor complexe uitdagingen
- Steun samenwerking en laat organisaties hun rol spelen
- Moedig experiment aan waaruit iedereen kan leren



# ‘Hoe dan?’ De ‘ondernemende ambtenaar’

Zelf innoveren, betekent:

- Allianties opzetten en inzetten, intern en extern
- Kansen zien en benutten
- Steeds de vraag stellen of je dichterbij het doel staat
- Inschatten wat incrementeel is, en wat radicaal is
- Bovenlokaal ‘peers’ zoeken
- Successen vieren en gebruiken voor volgende stappen
- Durven en doorzetten

(Je kan hier workshops rond volgen;)



# 'Hoe dan?'

Creëren van een netwerk van **experimenteerplekken** en ondersteuners om verschillende actoren uit de helix samen te brengen en samen sociale innovatie te laten ontstaan en groeien.

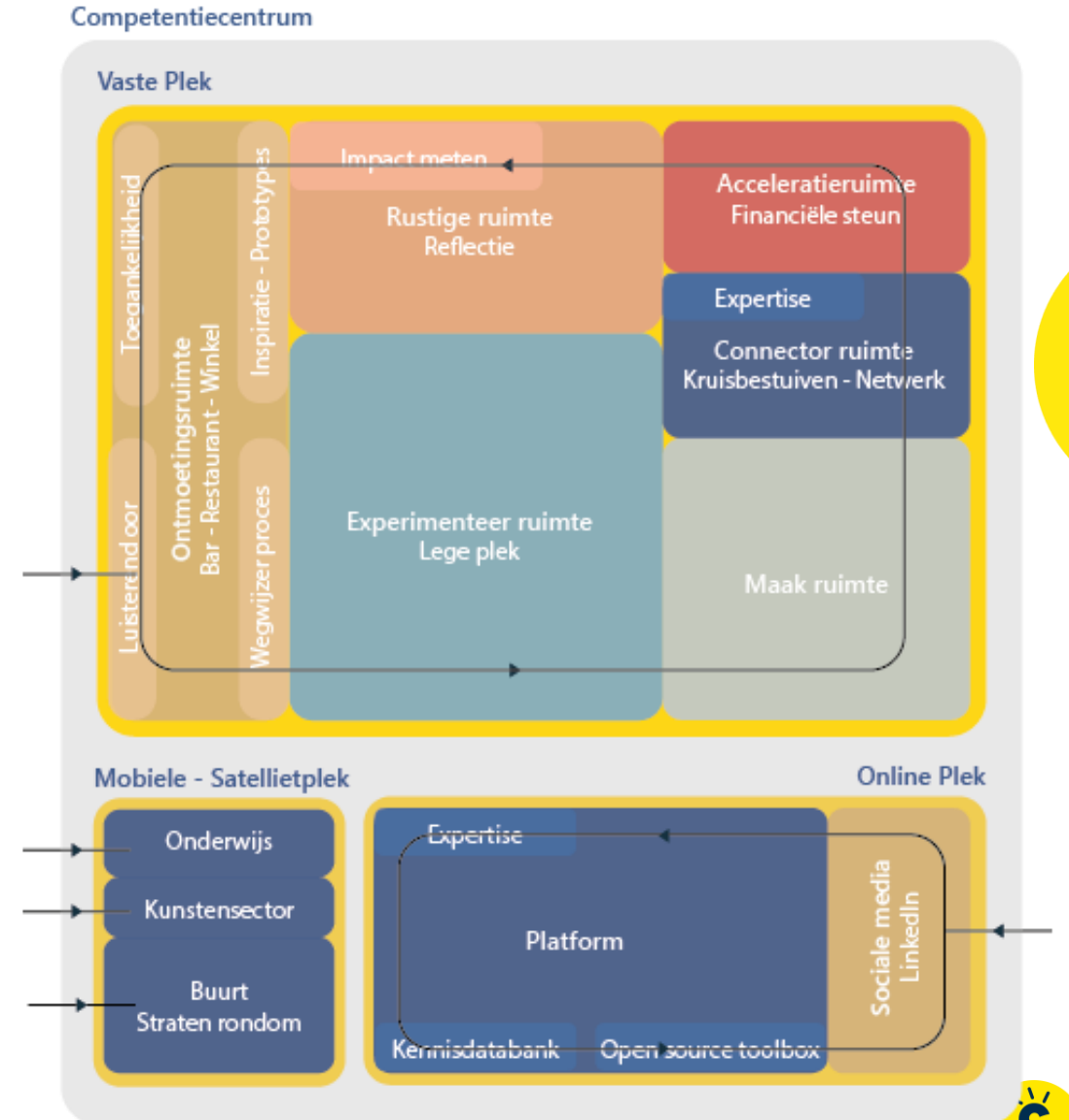
<https://destuyverij.be/nl>

<https://ko-lab.space/>

<https://www.turbo.be/>

<https://timelab.org/>

<https://timelab.org/>



**KEN je zo een  
plek? Kan er zo  
een plek komen?**

Waarom wel/niet?



**Wat neem je  
hieruit mee?**

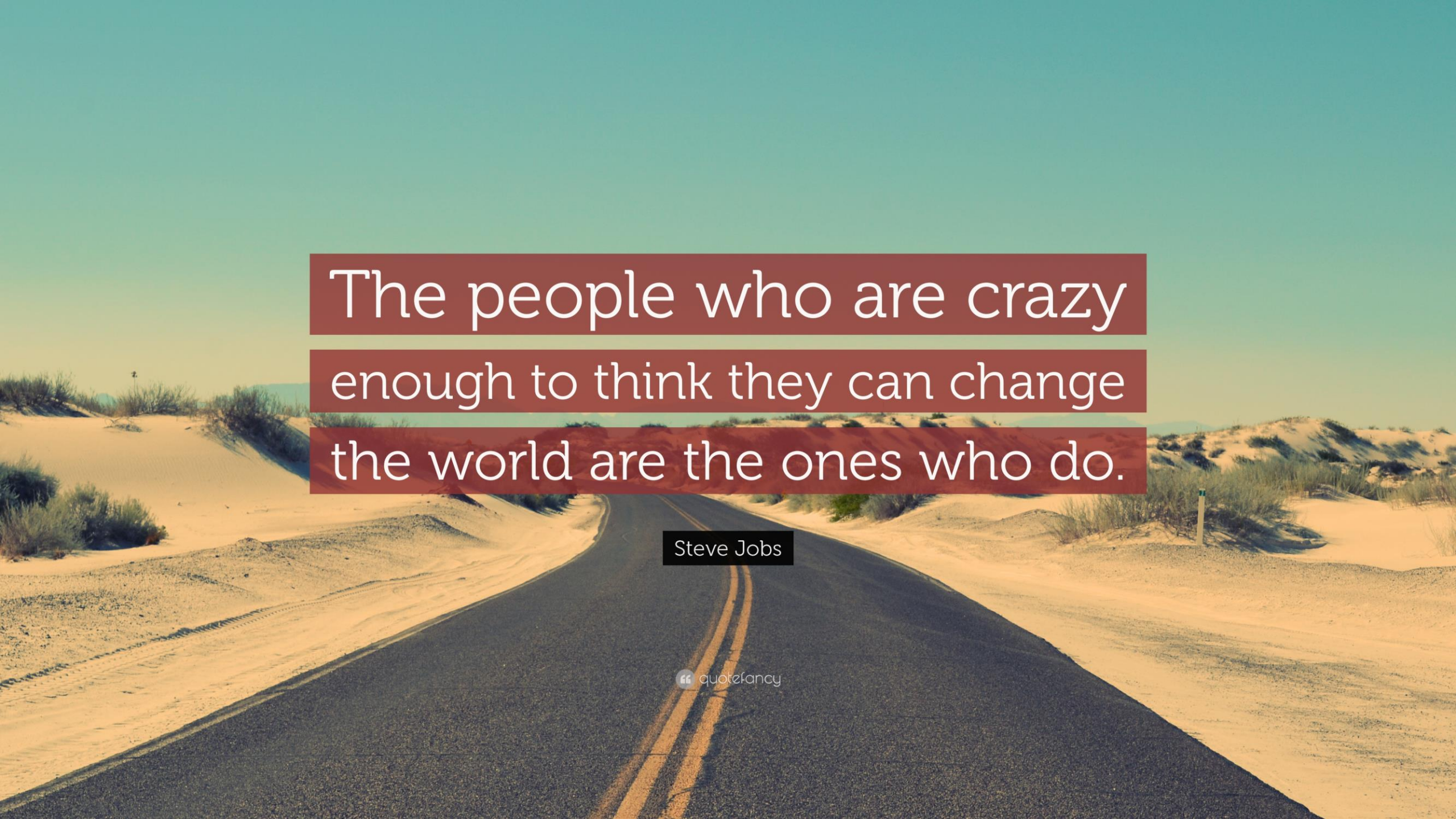


# Samengevat

- Maak ruimte voor experiment(eerplekken)
- Focus op maatschappelijke uitdagingen
- Focus samen doen en leren
- Partnerschappen liggen voor het grijpen, binnen en buiten de gemeente/stad
- Er is ondersteuning voor SI en hun ondersteuners, welkom dus;)







The people who are crazy  
enough to think they can change  
the world are the ones who do.

Steve Jobs

quote fancy



tomas@socialeinnovatiefabriek.be

[www.socialeinnovatiefabriek.be](http://www.socialeinnovatiefabriek.be)

[www.linkedin.com/company/sociale-innovatiefabriek](http://www.linkedin.com/company/sociale-innovatiefabriek)

[facebook.com/SocialeInnovatieFabriek](https://facebook.com/SocialeInnovatieFabriek)

[instagram.com/socialeinnovatiefabriek](https://instagram.com/socialeinnovatiefabriek)